

*Département*  
*des Côtes-du-Nord et Finistère*

U. 10  
**Compagnie des Chemins de fer de l'Ouest**

*Arrondissement*  
*de Guingamp et Châteaulin*

*Direction des Travaux*

*Service de la Construction*

**LIGNE DE GUINGAMP A CARHAIX**

**INVENTAIRE GÉNÉRAL DES OBJETS DE TOUTE NATURE**

*Remis à la Société des Chemins de fer économiques  
par le Service de la Construction*

**TYPE DE MAISON DE GARDE AVEC CELLIER**

Appliqué 7 fois, kil. 516 + 966, 521 + 504<sup>m</sup>75, 523 + 631,  
529 + 291, 533 + 220, 535 + 220<sup>m</sup>68 et 554 + 563<sup>m</sup>50

Dressé par l'Ingénieur de la 5<sup>e</sup> Circonscription,  
conformément à l'exécution.

Rennes, le 15 octobre 1894.

Vu et proposé,

*[Signature]*  
L'Ingénieur en chef de la Construction,

*[Signature]*

Vu et arrêté,

Le Directeur des Travaux,

Vu pour récépissé,

Paris, le 1894.

*[Signature]*

Le Directeur de la Société Générale  
des Chemins de fer économiques,

Elevation latérale (Côté du Chemin à desservir)(1)

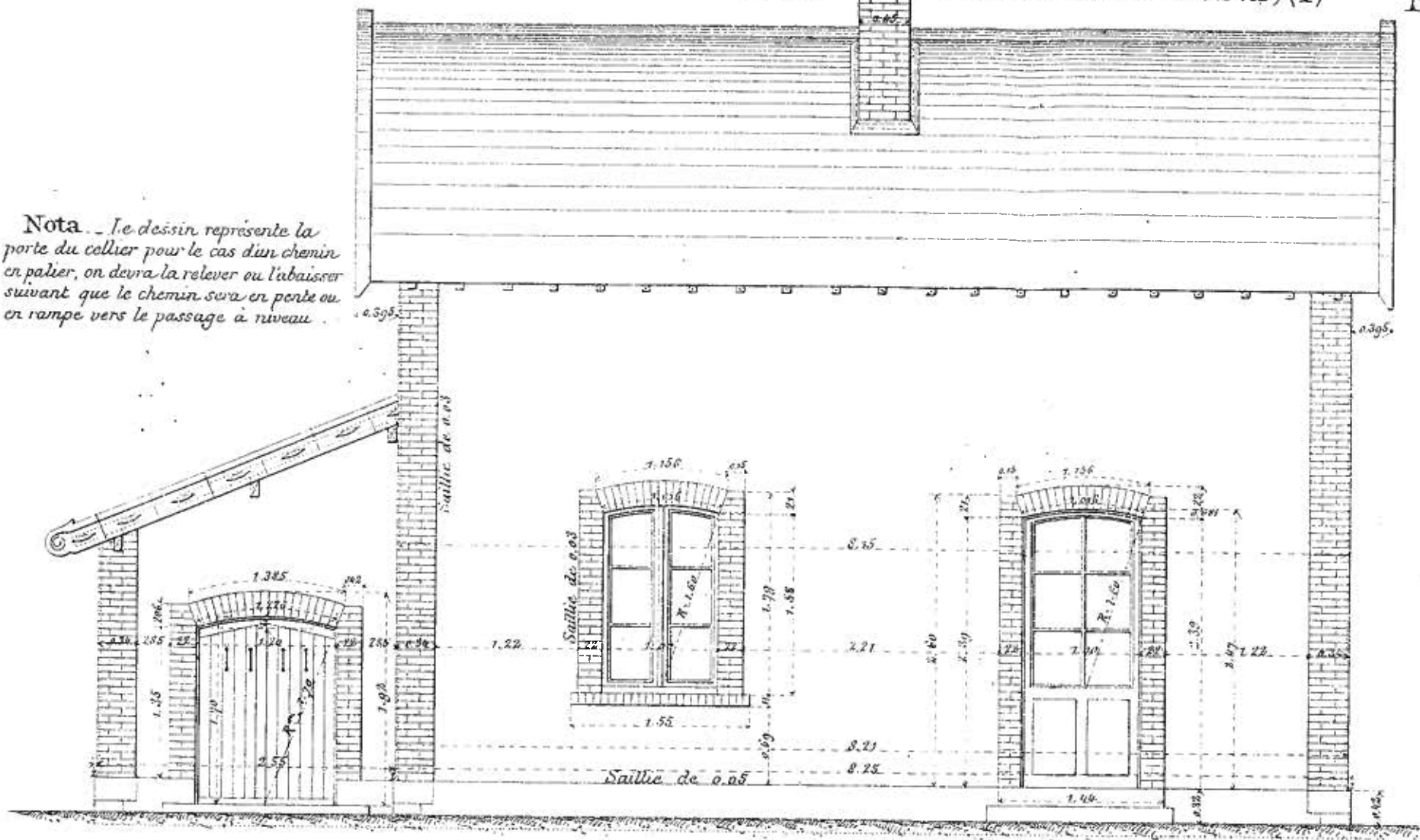
# MAISON DE GARDIEN AVEC CELLIER

FEUILLE N°1

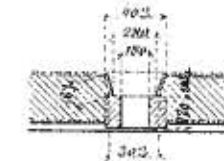
Echelle : 0,02 p.m.

Nota - Dans le cas de déblai, le sol du Cellier pourra être relevé de 0,50.

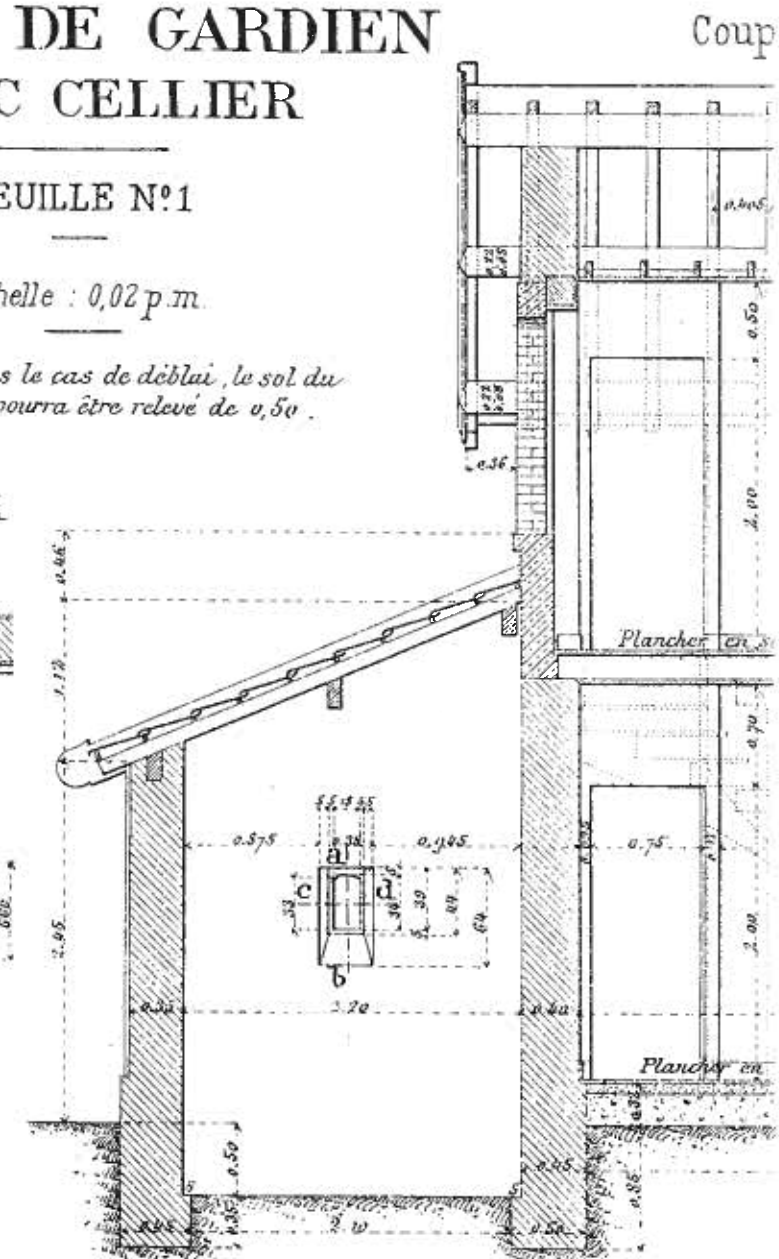
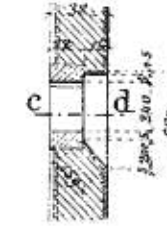
Nota - Le dessin représente la porte du cellier pour le cas d'un chemin en palier, on devra la relever ou l'abaisser suivant que le chemin sera en pente ou en rampe vers le passage à niveau.



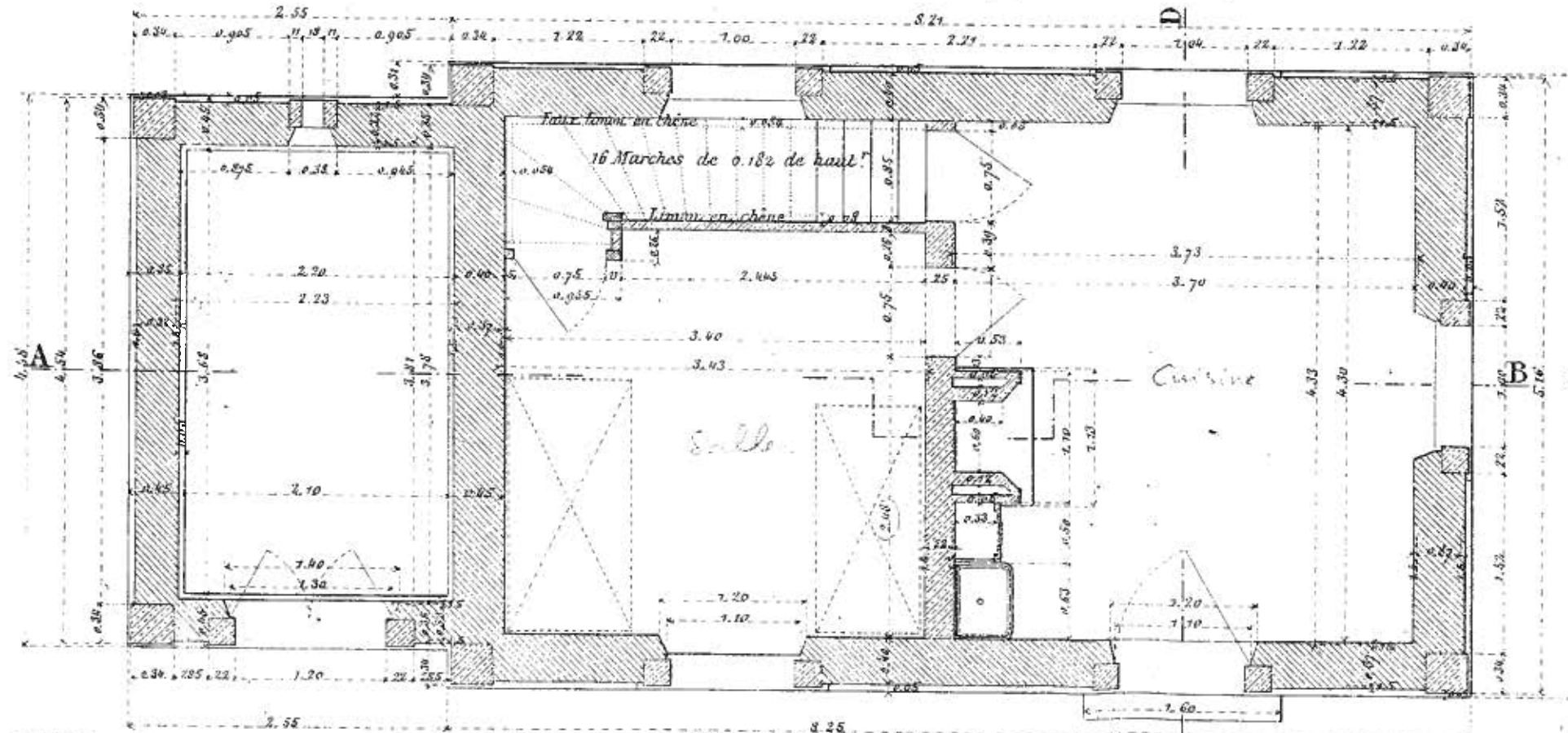
Coupe cd



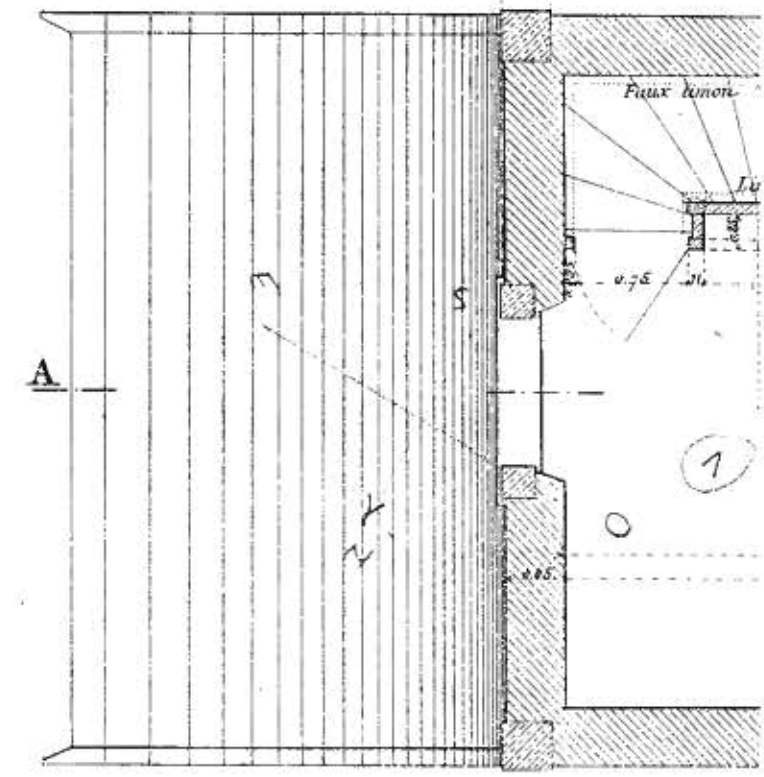
Coupe ab



Plan du Rez-de-Chaussée (2)



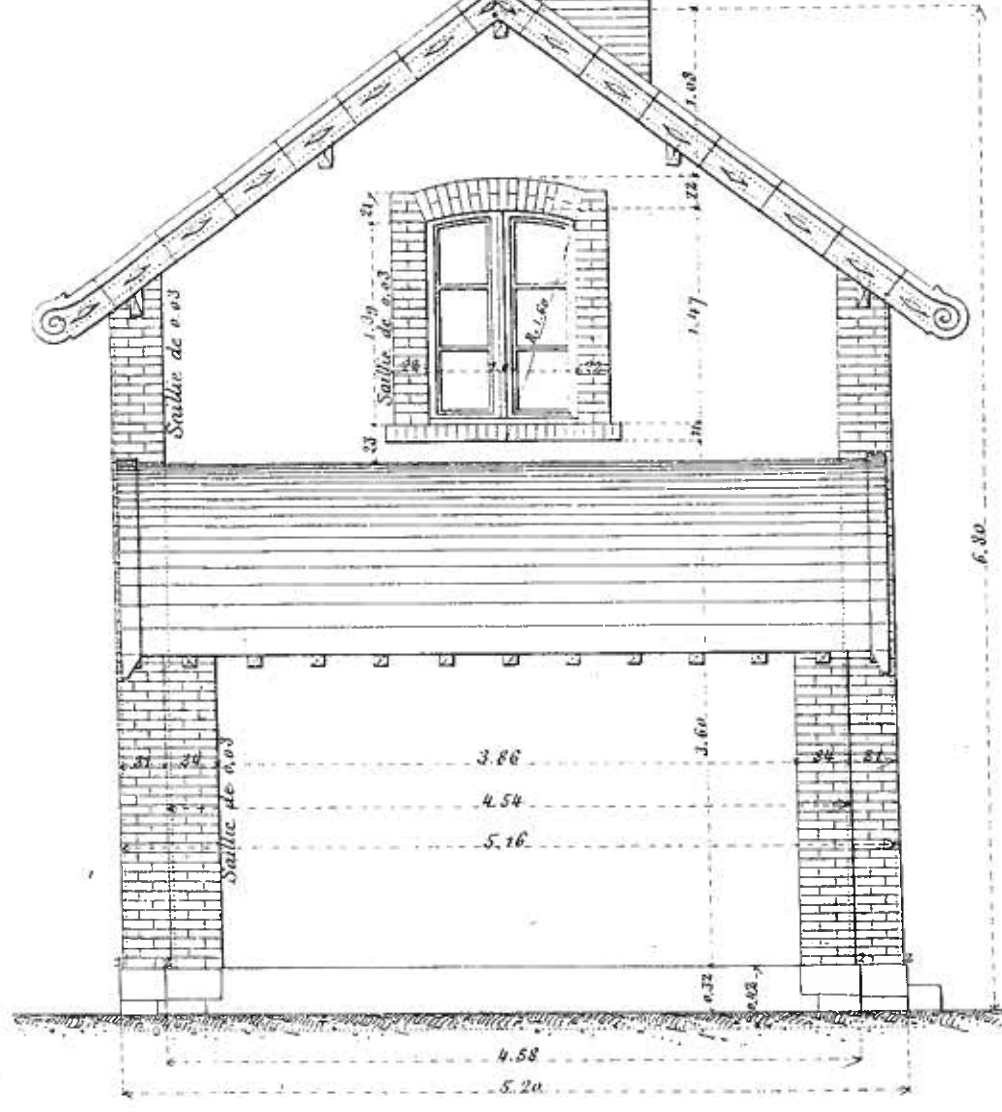
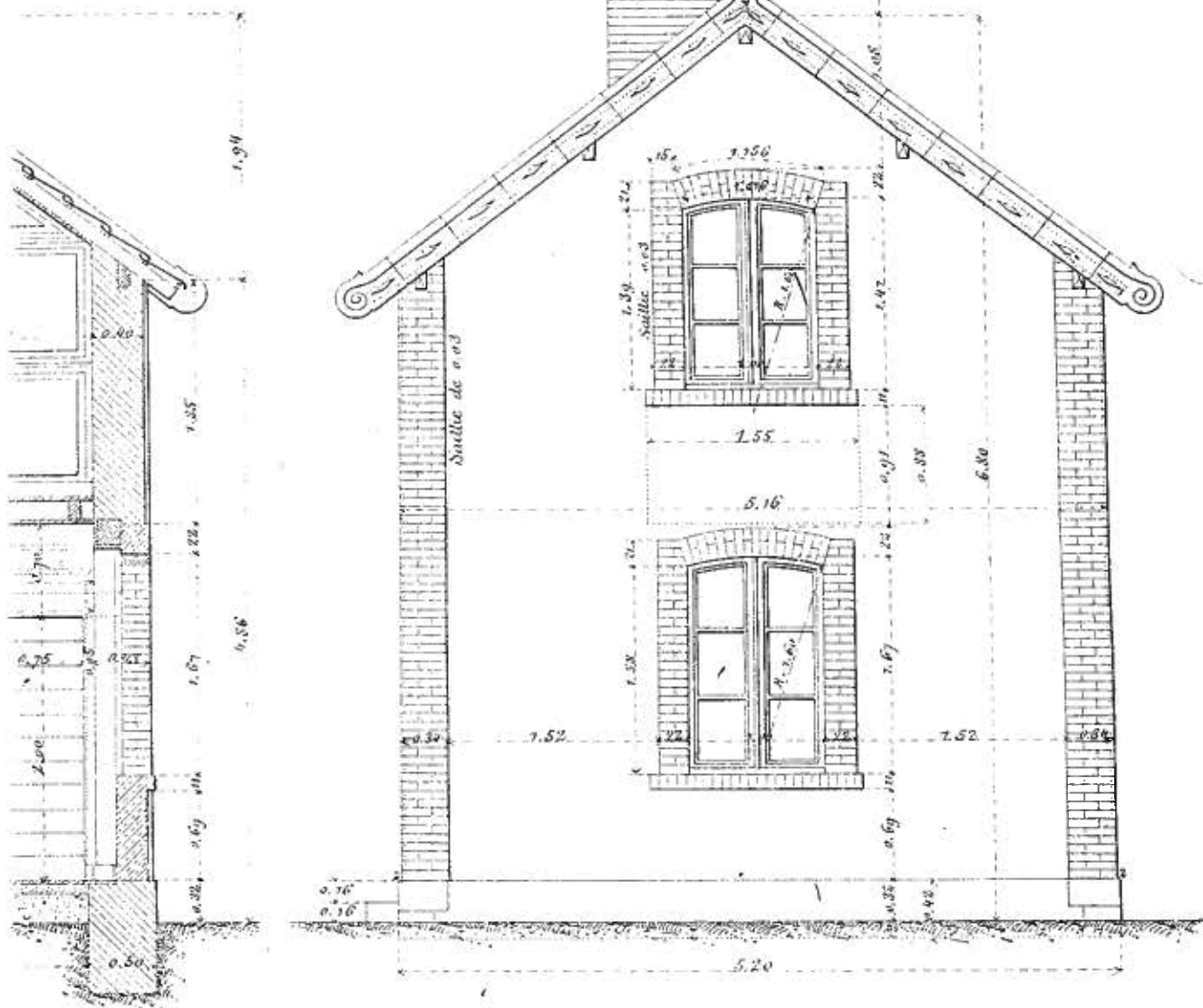
(Côté de la Voie)



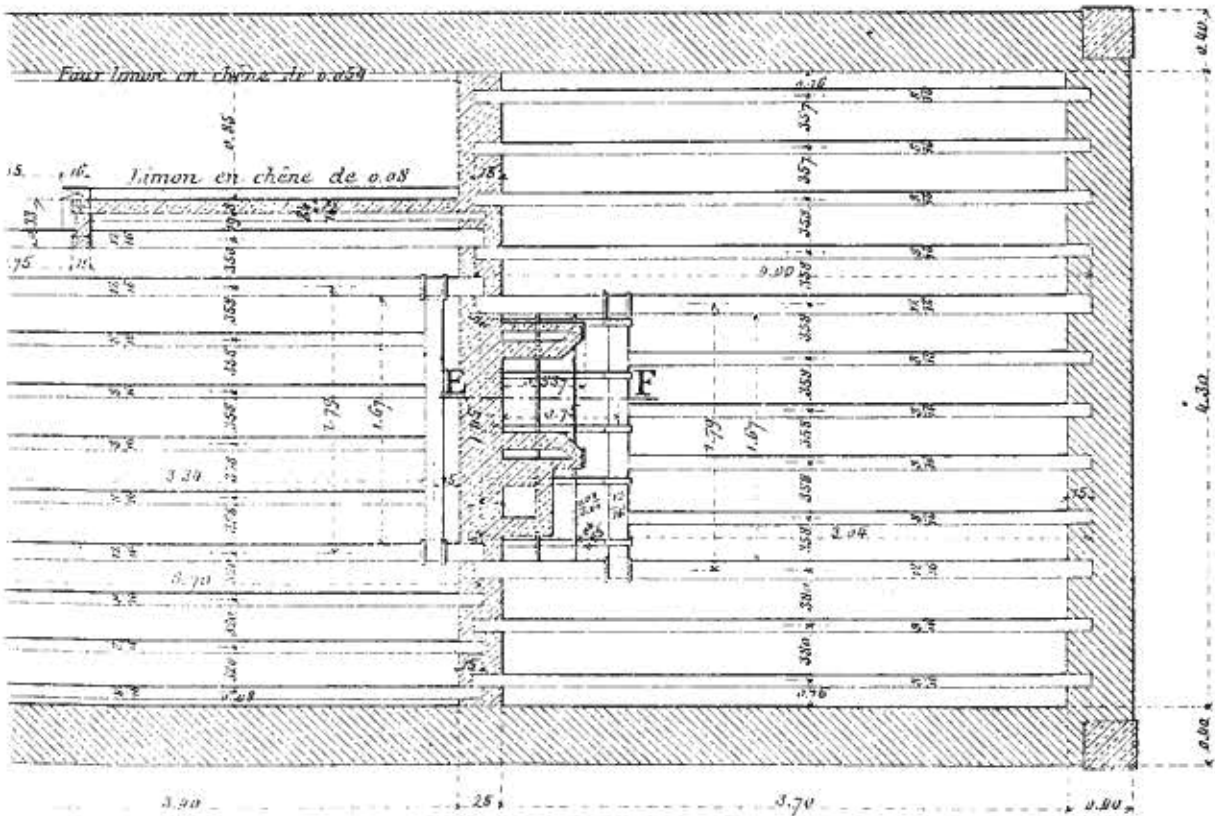
CD (5)

Elevation (Côté de la voie) (6)

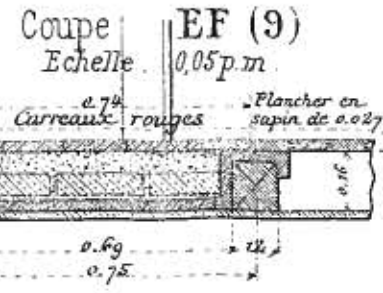
Elevation (Côté opposé à la voie) (7)



Plan du plancher de l'Etage (8)



- Maçonnerie.** Murs en moellons bruts, marches et seuils en granit, encadrements de baies en briques de 1<sup>er</sup> Choix. Cloisons de 0.25 en briques de 2<sup>e</sup> Choix. Ces maçonneries en mortier hydraulique.  
A l'extérieur. — Parements de mosaïque pour le socle. Enduits en mortier hydraulique avec jet à la buclle sur les murs. Joints creux en mortier teinté pour la brique.  
A l'intérieur. — Cloisons légères en briques de 2<sup>e</sup> Choix avec plâtre. Enduits en plâtre sur murs et cloisons. Plafonds sur lattes jointifs. Dans le cellier, les parements des murs avec enduit en mortier hydraulique.
- Charpente** Linteaux de baies en chêne. Plancher du rez de chaussée en chêne. Combles et plancher de l'étage en sapin. Les parties de charpentes vues à l'extérieur rabotées.
- Couverture** Tuile à emboîtement avec rive et faitière, ou ardoise sur voligeage, peuplier jointif brut. Gouttières en zinc N<sup>o</sup> 14, garniture derrière les souches de cheminées et noquets en même zinc sur les côtés.
- Menuiserie et Serrurerie.** Suivant Types. (Voir feuilles N<sup>os</sup> 3, 4 et 5)
- Fumisterie** Pour mémoire.
- Peinture** Ton bois pour les extérieurs. Ton gris pour les menuiseries intérieures. Les plinthes en ton bois, comme les chambranles des cheminées.

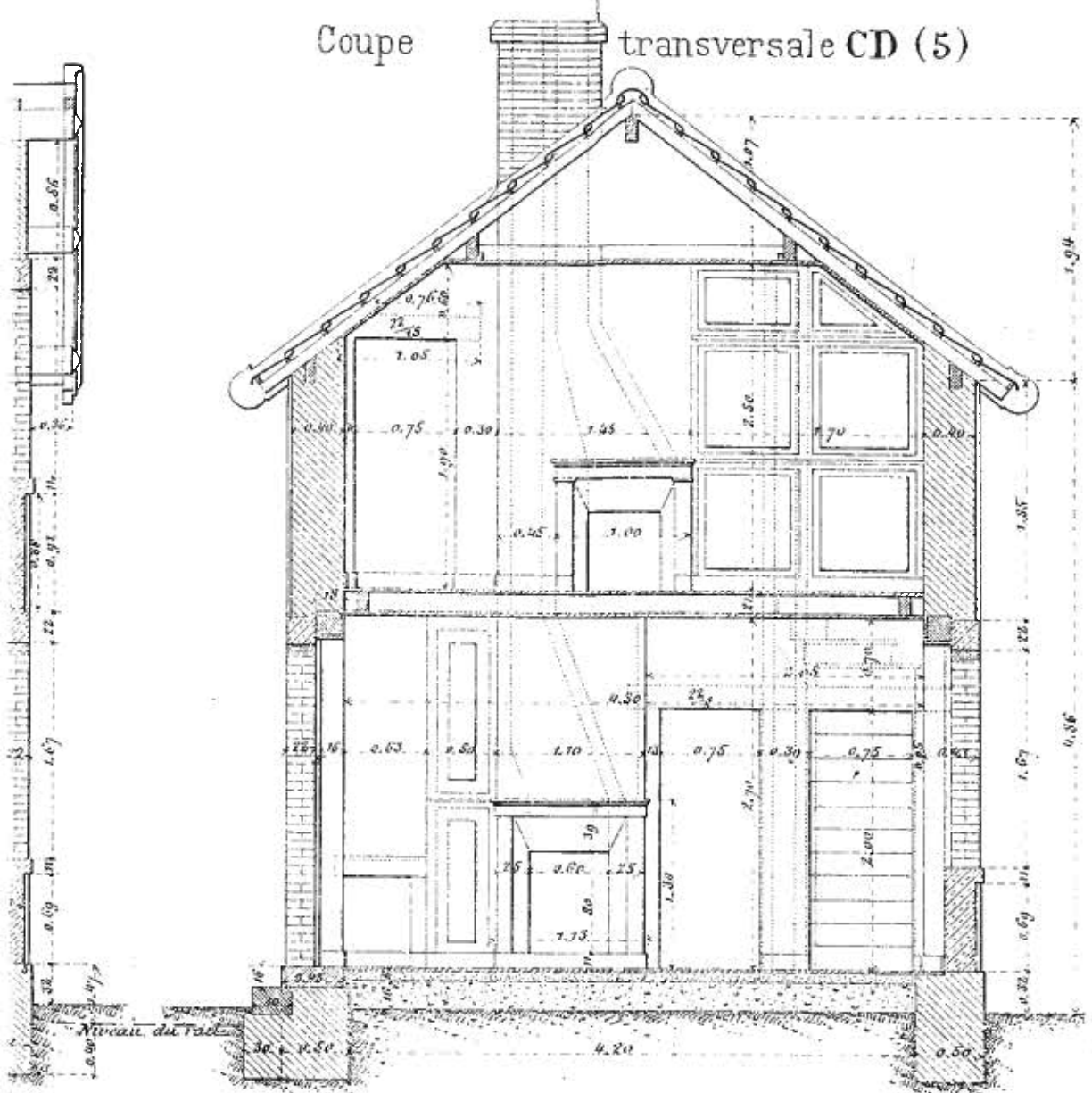


Dressé et proposé :  
Paris, le 7 Avril 1886.  
L'ingénieur en Chef de la Const<sup>m</sup>  
Signé : Moise

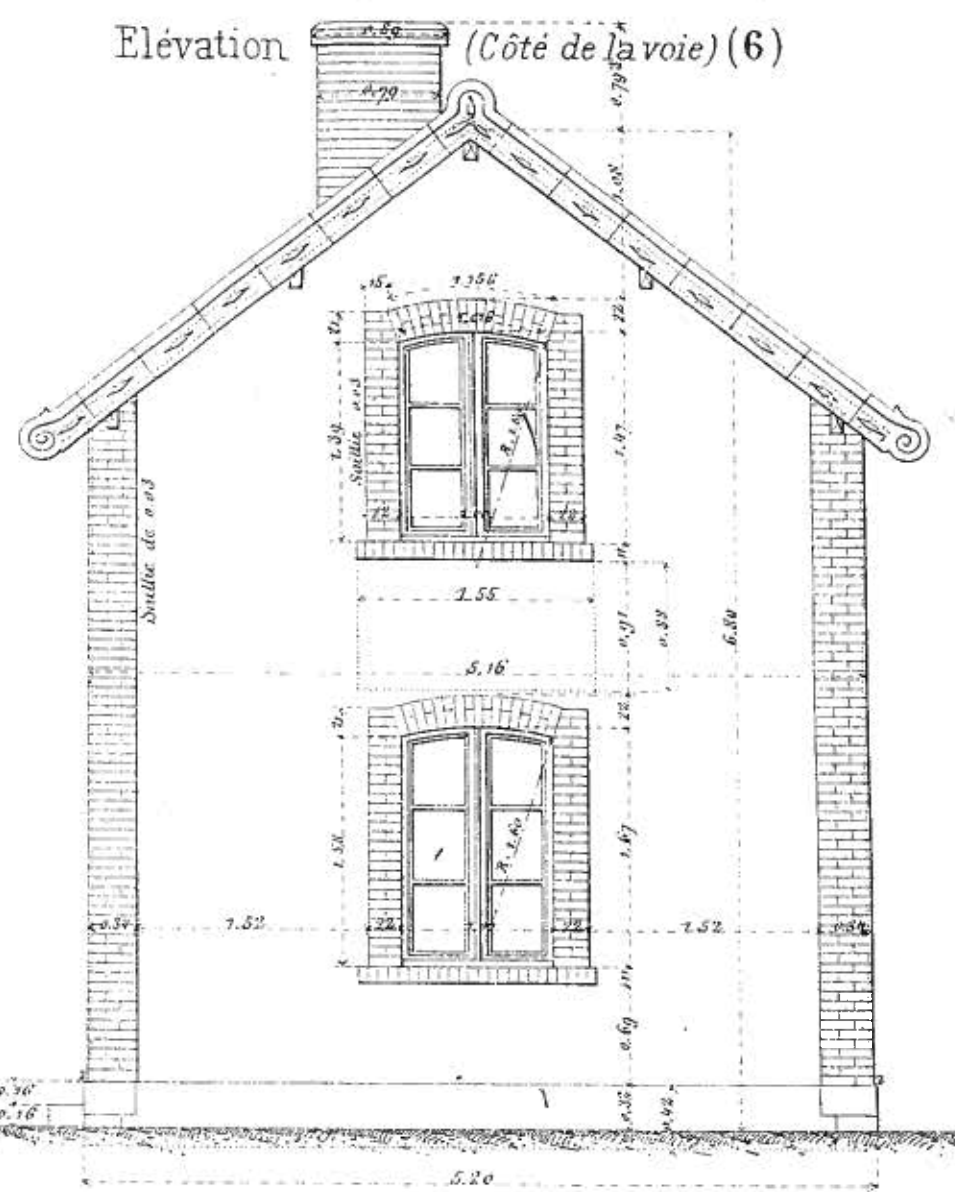
Vu et arrêté :  
Le Directeur des Travaux  
Signé : Clerc



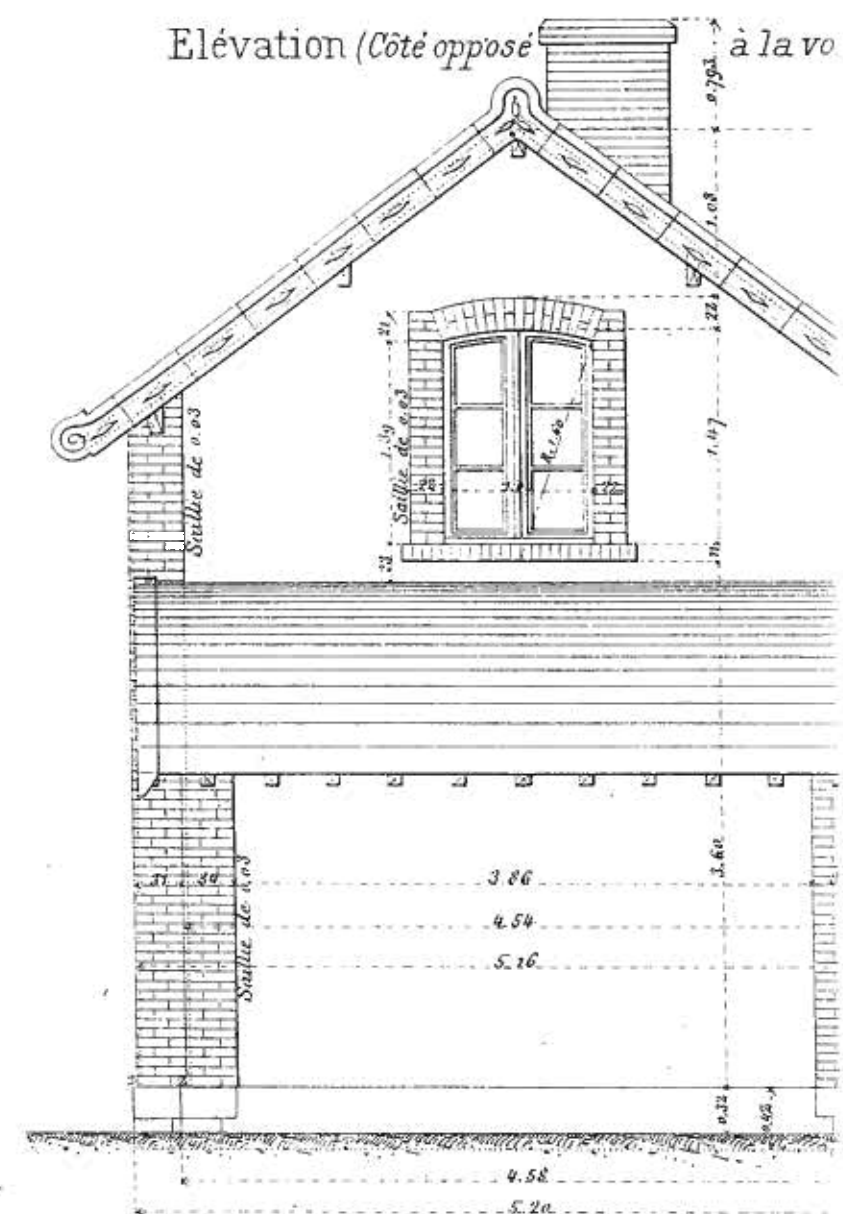
Coupe transversale CD (5)



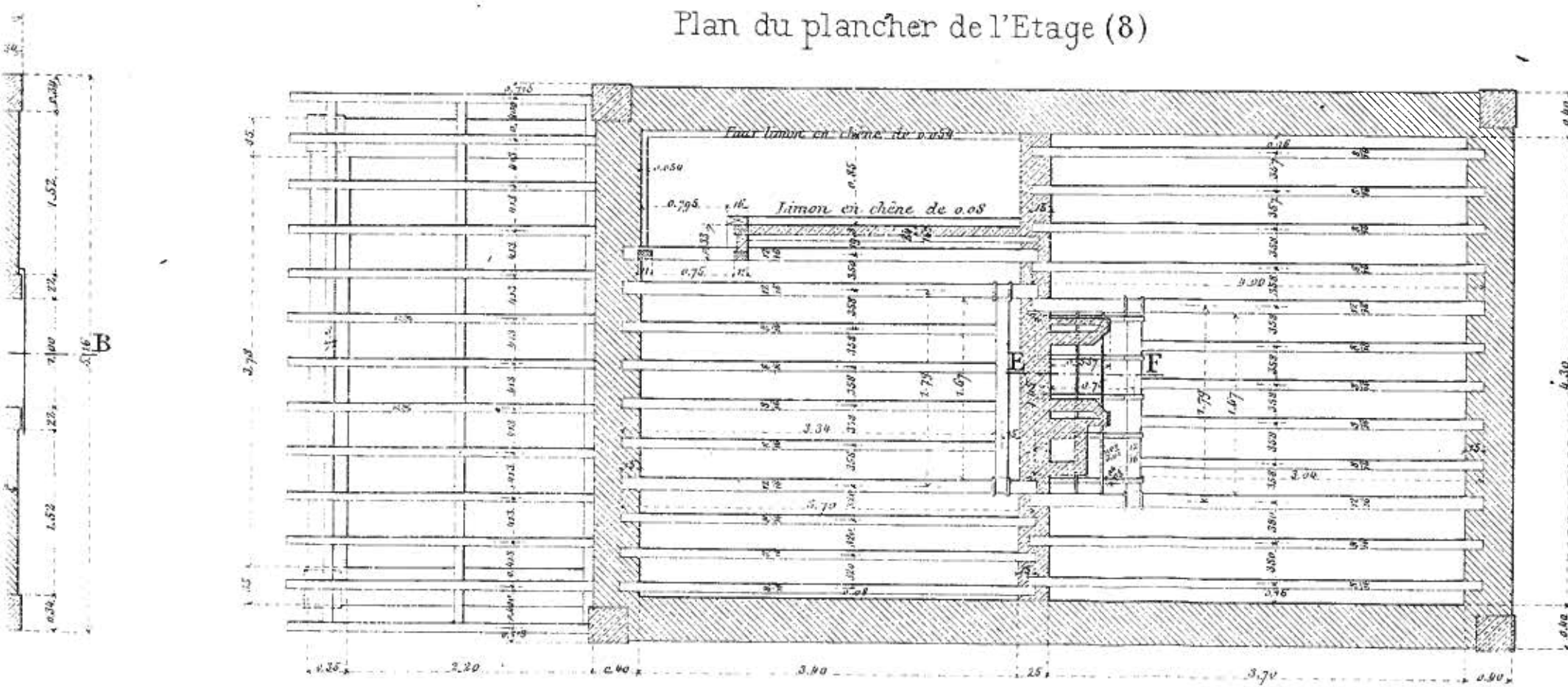
Elevation (Côté de la voie) (6)



Elevation (Côté opposé à la voie)



Plan du plancher de l'Etage (8)



**Maçonnerie.**

Murs en moellons bruts, marches et seuils en granit, encadrements de 1<sup>er</sup> Choix. Cloisons de 0.25 en briques de 2<sup>e</sup> Choix. Ces maçonneries en hydraulique.

A l'extérieur. — Parements de mosaïque pour le socle. En hydraulique avec jet à la brucelle sur les murs. Joints creux pour la brique.

A l'intérieur. — Cloisons légères en briques de 2<sup>e</sup> Choix avec plâtre sur murs et cloisons. Plafonds sur lattis jointifs. Parements des murs avec enduit en mortier hydraulique.

**Charpente**

Linteaux de bois en chêne. Plancher du rez-de-chaussée et plancher de l'étage en sapin. Les parties de charpentes v. rabotées.

**Couverture**

Tuile à emboîtement avec rive et faitière, ou ardoise sur jointif brut. Gouttières en zinc N<sup>o</sup> 14, garniture derrière les soifs et noquets en même zinc sur les côtes.

**Menuiserie et Serrurerie.** Suivant Types. (Voir feuilles N<sup>os</sup> 3, 4 et 5)

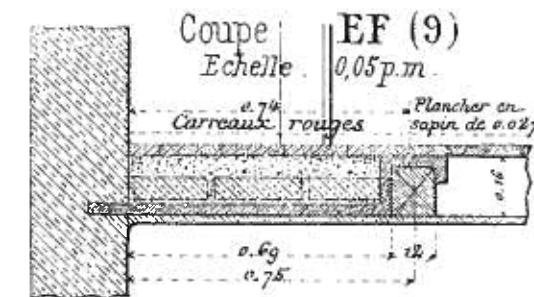
**Fumisterie**

Pour mémoire

**Peinture**

Ton bois pour les extérieurs. Ton gris pour les menuiseries intérieures. Plinthes en ton bois, comme les chambranles des cheminées.

Coupe Echelle EF (9)



Dressé et proposé :  
Paris, le 7 Avril 1886.  
L'Ingénieur en Chef de la Const<sup>m</sup>  
Signé : Moïse



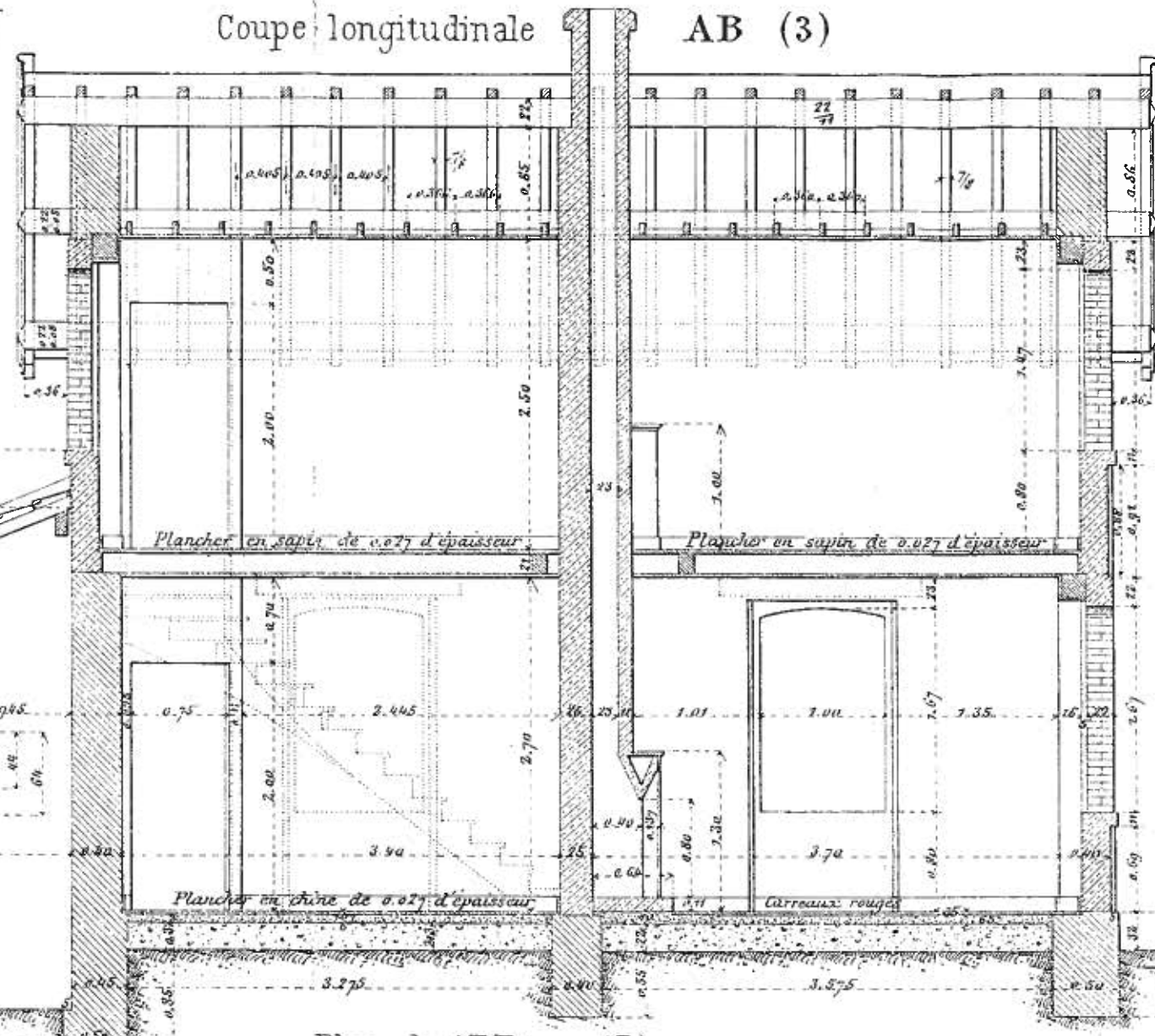
# DE GARDIEN C CELLIER

FEUILLE N°1

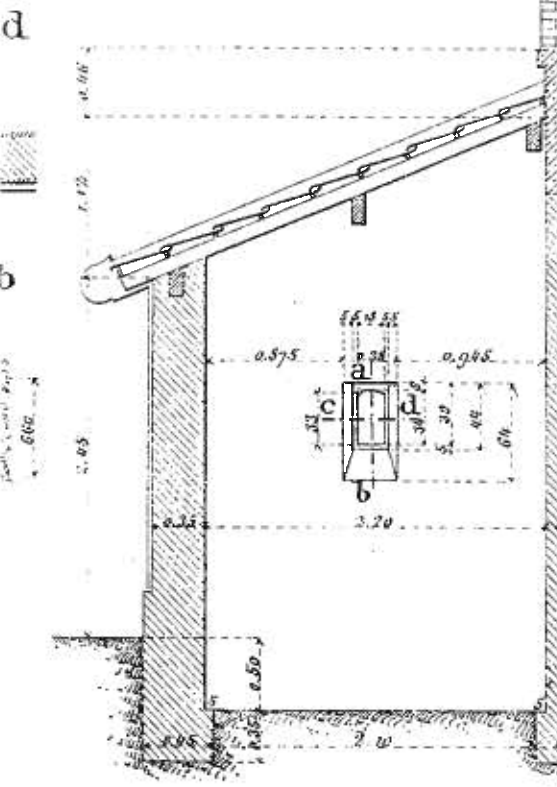
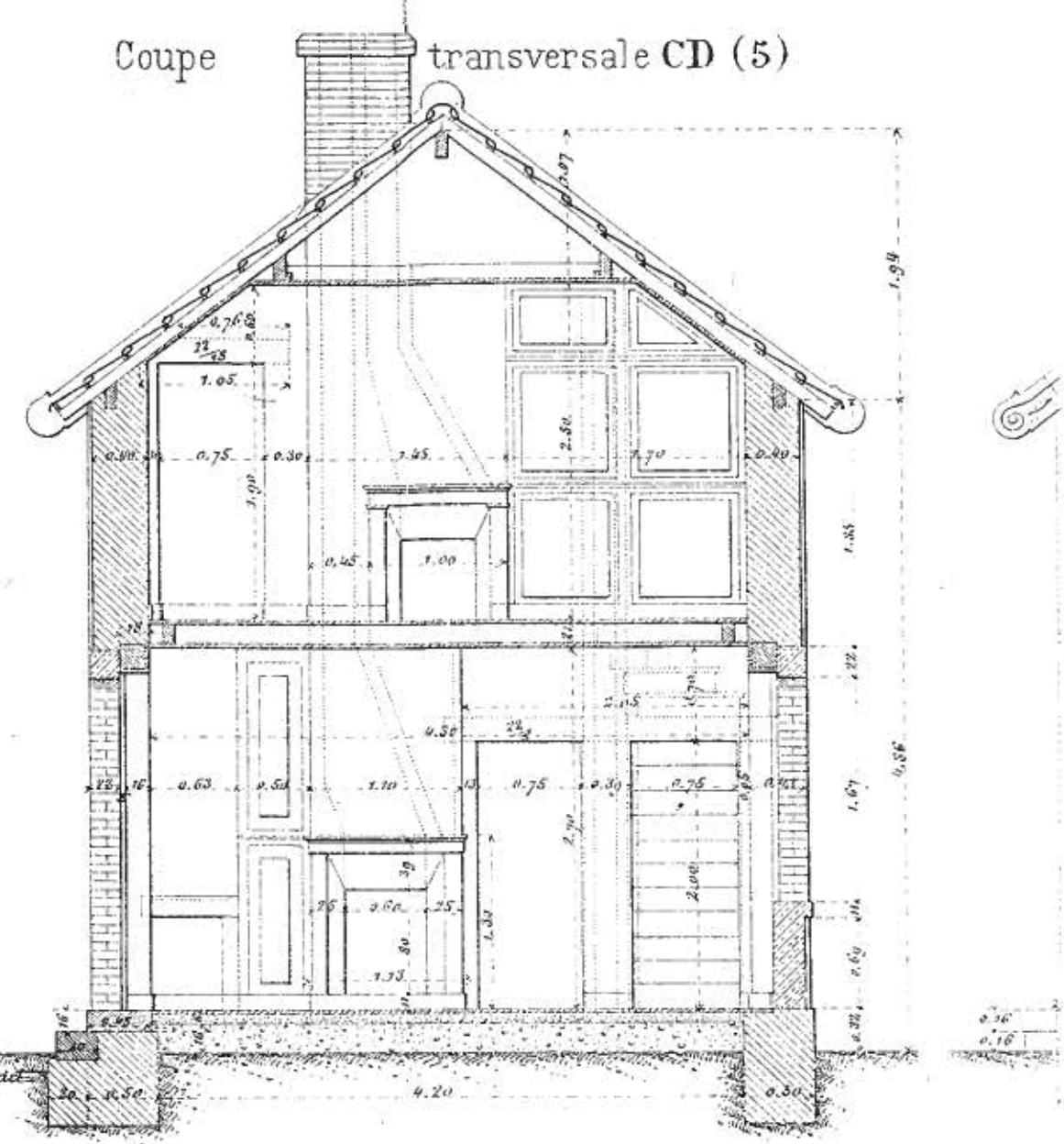
chelle : 0,02 p.m.

ans le cas de déblai, le sol du  
pourra être relevé de 0,50.

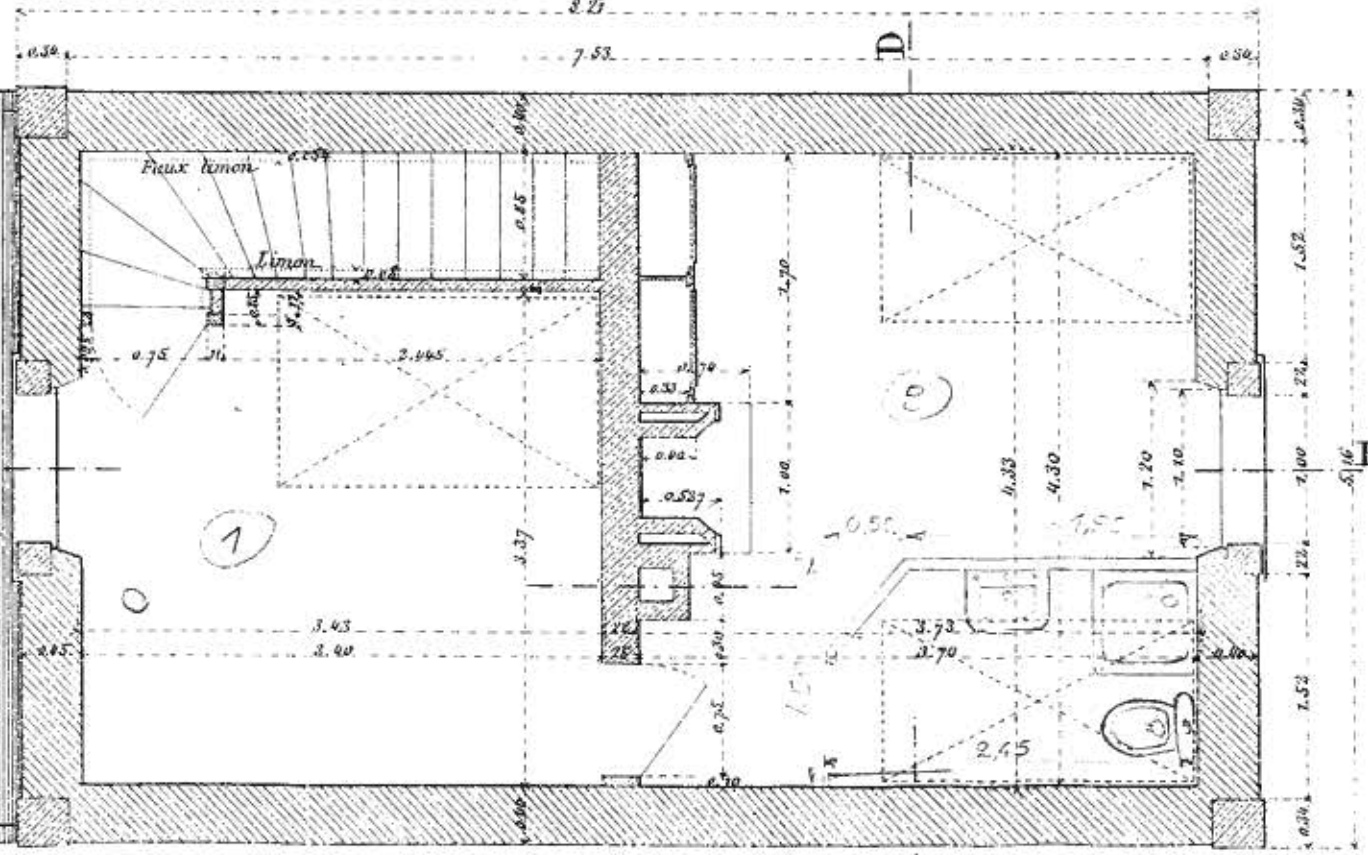
Coupe longitudinale AB (3)



Coupe transversale CD (5)



Plan du 1<sup>er</sup> Etage (4)



Plan du plancher de l'

