

DÉPARTEMENT  
du Finistère.

ARRONDISSEMENT  
de Châteaulin.

CHEMINS DE FER DE L'ÉTAT

LIGNES NOUVELLES

Ligne de Châteaulin à Camaret  
avec embranchement sur Le Tret.

Inventaire général des objets de toute nature  
remis à la Société Générale des Chemins de fer Economiques  
par le Service des Lignes Nouvelles.

Quêrite - Abri

appliquée 6 fois : K. 59+436<sup>m</sup>89 ; K. 72+504<sup>m</sup>89 ; K. 78+424<sup>m</sup>89  
K. 86+156<sup>m</sup>89 ; K. 97+168<sup>m</sup>39 ; K. 102+924<sup>m</sup>89.

Adressé par l'Ingénieur Principal  
conformément à l'exécution  
Paris le 28 juillet 1930

Vu et arrêté

Par le Chef du Service de la Construction.

des Lignes Nouvelles

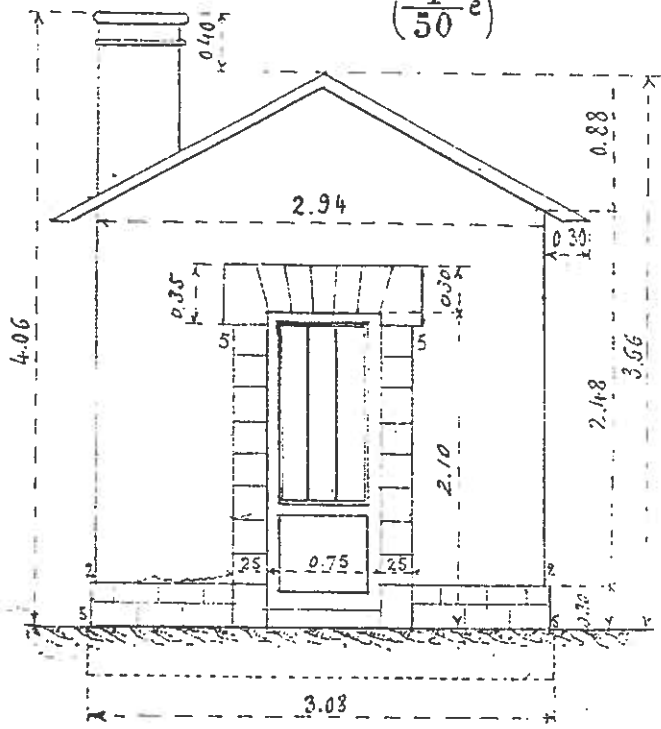
Paris le 28 juillet 1930

Vu pour récépissé :

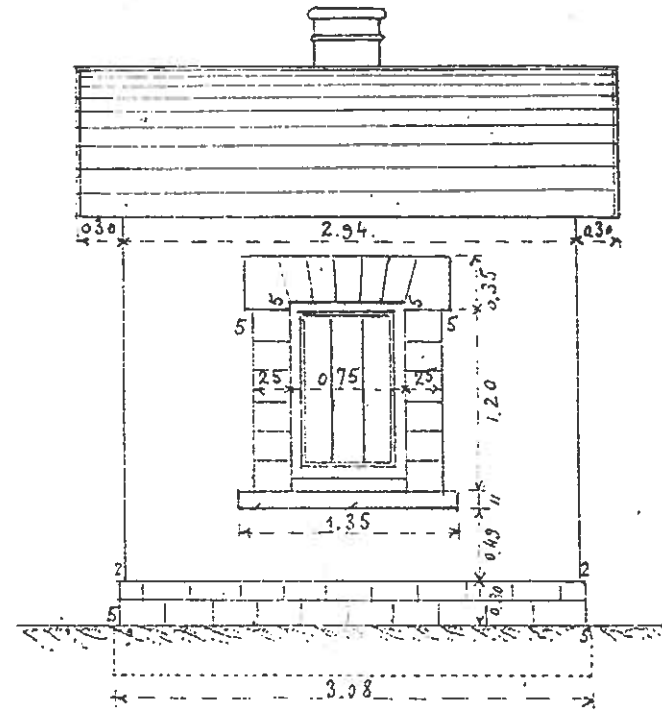
Paris le 12 octobre 1931

Le Directeur de la Société Générale  
des Chemins de fer Economiques.

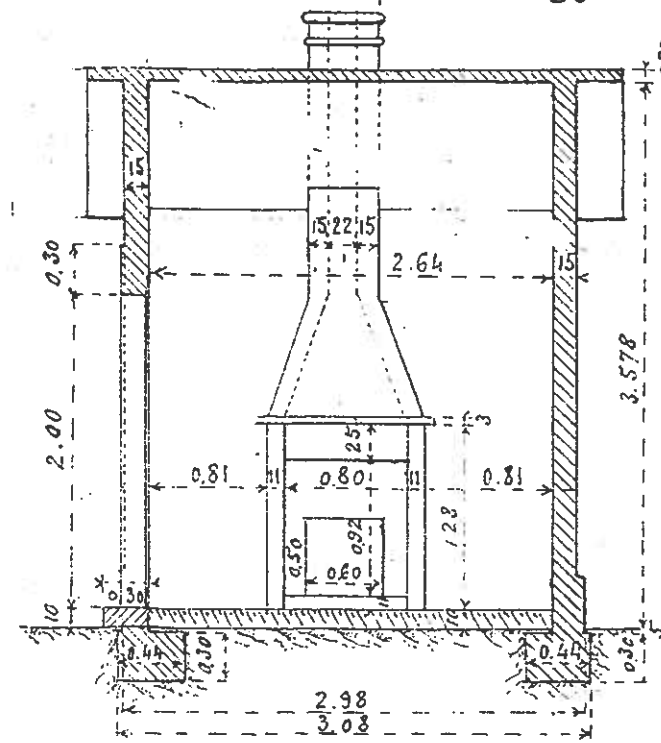
Elevation (Côté de l'entrée)  $(\frac{1}{50} e)$



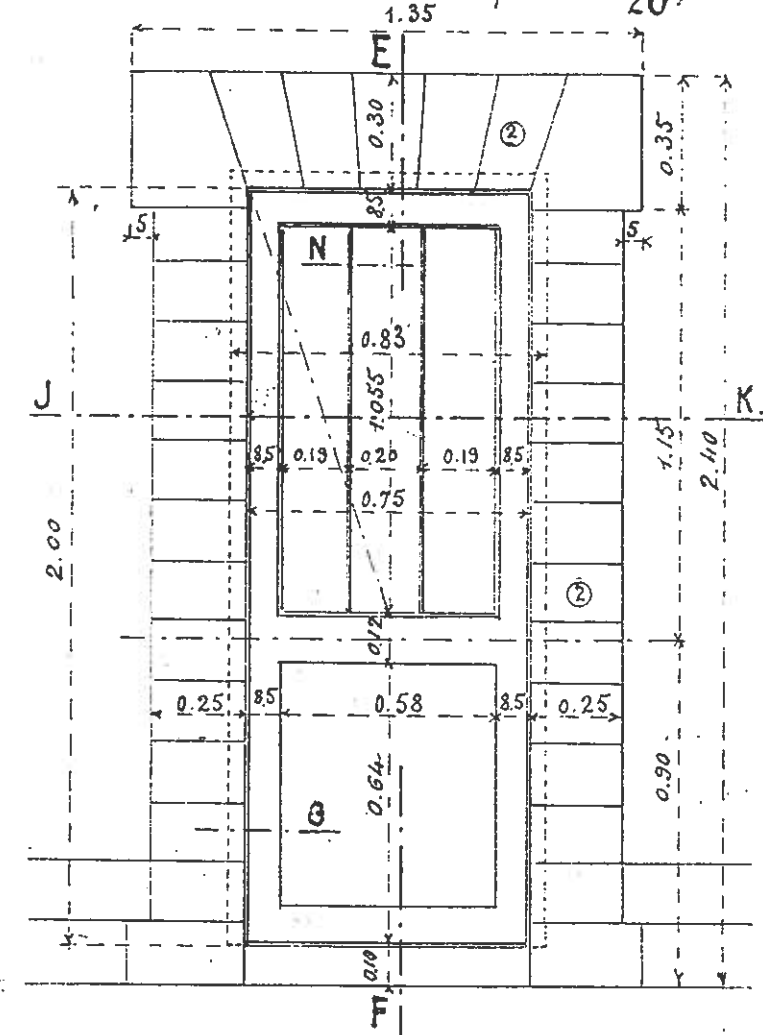
Elevation (Côté de la voie)  $(\frac{1}{50})$



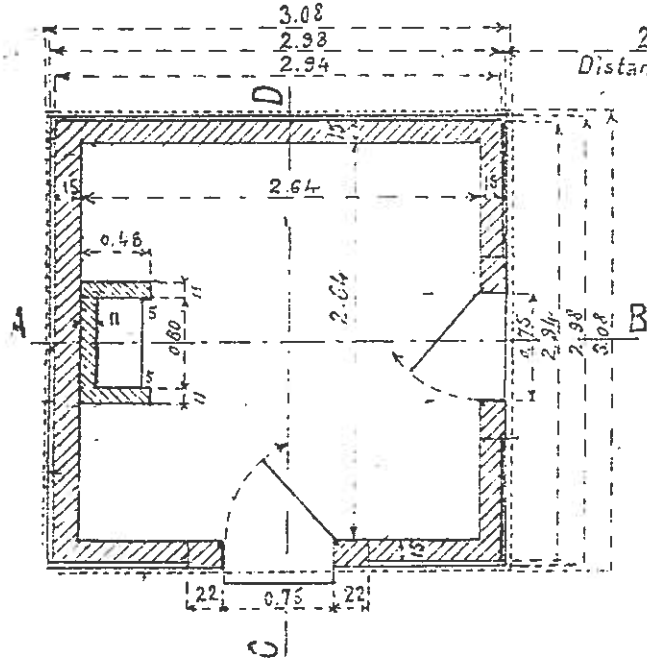
Coupe suivant AB  $(\frac{1}{50})$



Elevation de la porte  $(\frac{1}{20})$



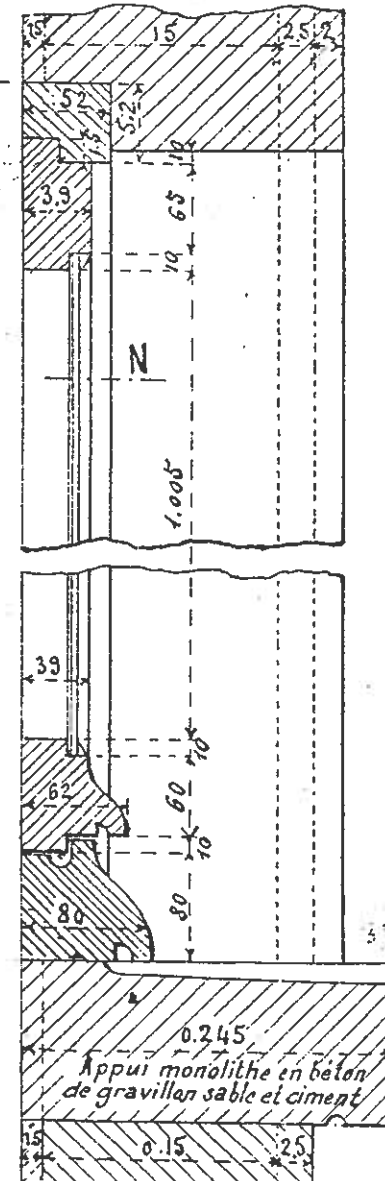
Plan.



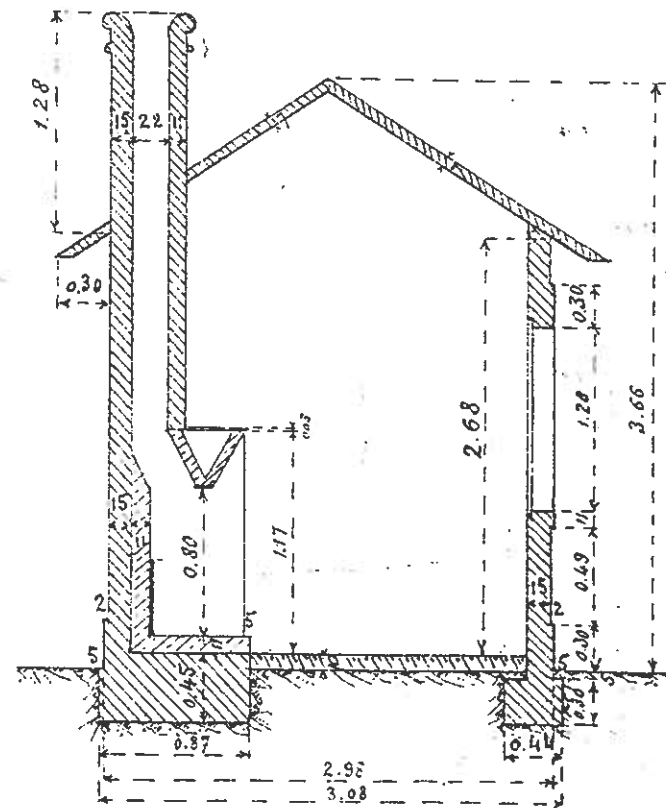
Distance minima.

Axe de la voie.

Coupe verticale LM.  $(\frac{1}{5})$



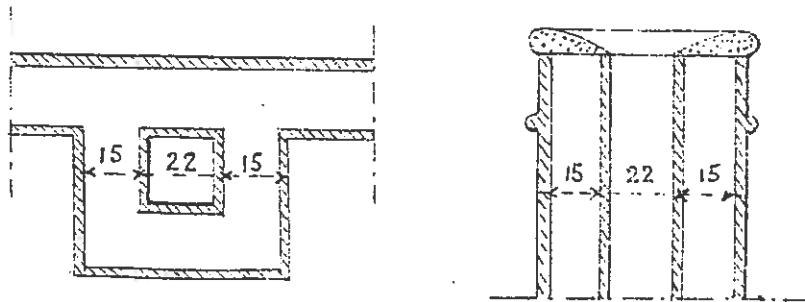
Coupe suivant CD.  $(\frac{1}{50})$



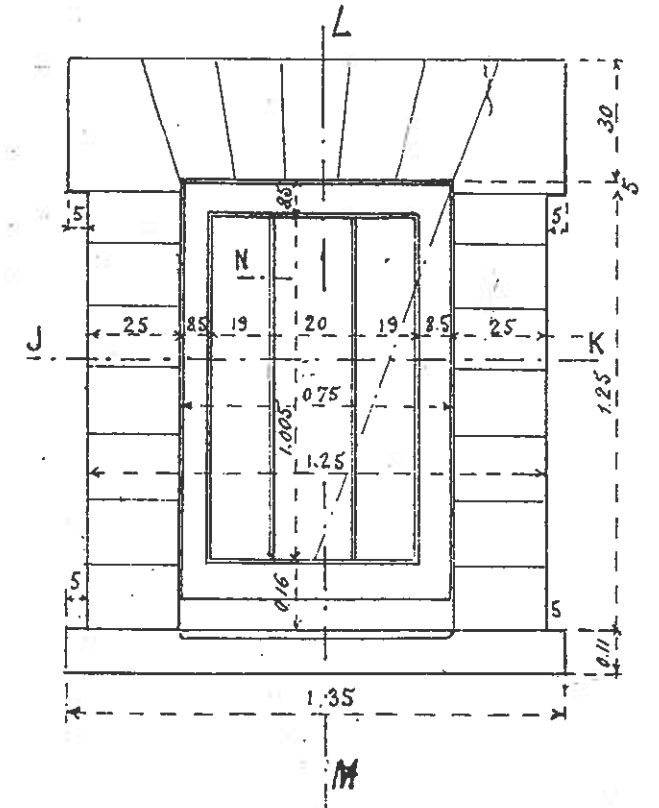
Cheminée.  $(\frac{1}{20})$

Coupe horizontale

Coupe verticale.



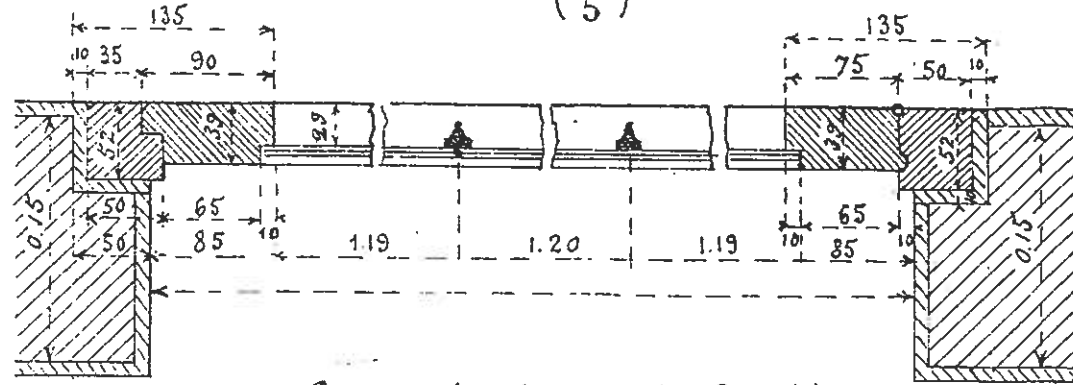
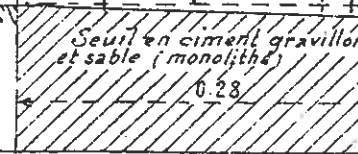
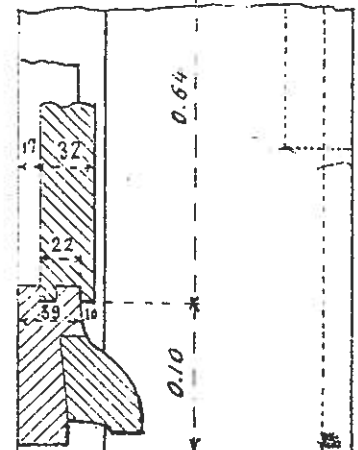
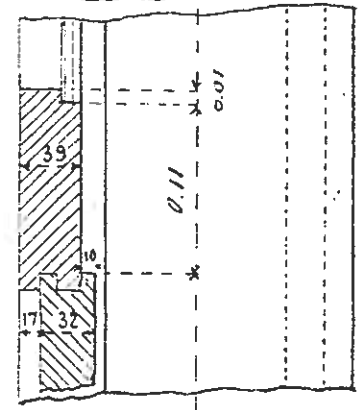
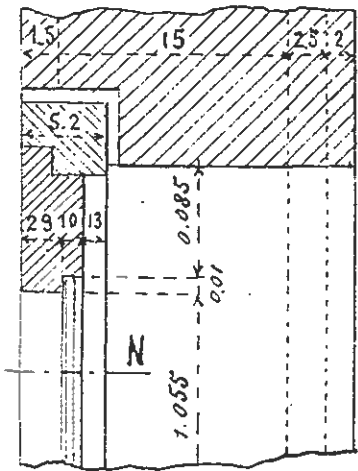
Elevation de la fenêtre  $(\frac{1}{20})$



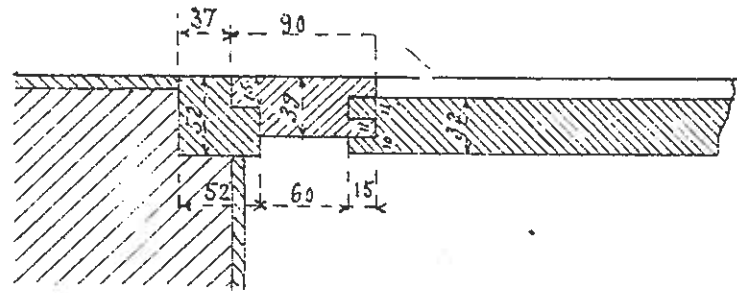
(1/5)

Coupe horizontale des menuiseries JK.

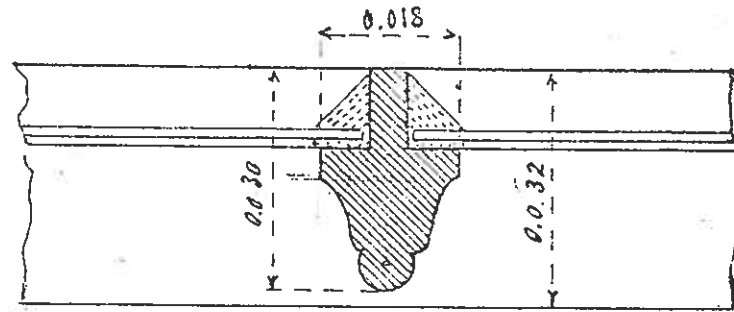
(1/5)



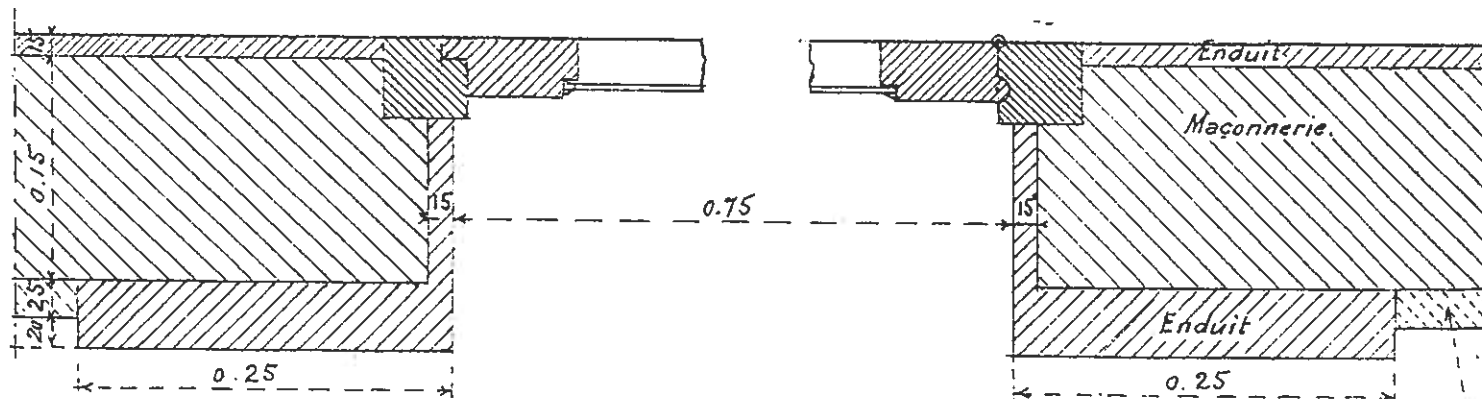
Coupe horizontale G. (1/5)



Coupe horizontale N (grandeur)



Coupe des jambages des baies sur JK. (1/5)



### Maçonnerie :

Fondations .- Béton de gravillon en mortier de chaux hydraulique.

Elevation .- Agglomérés de gravillon et sable au ciment Portland.

Conduit de fumée .-  $d^{\circ}$

Cheminée .- Jambages, contre-cœur, âtre et bandeaux en briques.

Linteaux des baies .- En ciment armé de  $15 \times 0.15 \times 1.20$ .

Extérieur .- Crépi moucheté de 0.025 d'épaisseur.

Socle et jambages des baies, bandeaux .- Enduit en ciment Portland saillant de 0.020 sur le nu du mouchetis ; joints d'appareil suivant dessin.

Appui et seuil .- En ciment dit monolithe, de gravillon et sable tamisé avec pente de 0.010 vers l'extérieur, larmier sous l'appui.

Enduit intérieur .- de 0.015 d'épaisseur blanchi à la chaux.

Tablette de cheminée .- En ciment armé de 0.030

Ciment armé de 0.07 d'épaisseur, surépaisseur de 0.08 au faitage intérieur, ruellées aux abouts.

### Menuiserie et serrurerie :

Porte et croisée en chêne suivant dessin .- Montants de 0.052, batis de 0.039, petits bois montants en fer moulurés.

Porte .- 4 Equerres de 0.22 ; 9 pattes à scellement de 0.14 ; 4 paumelles de 0.16 ; 1 serrure 2 pènes de 0.14 ; 1 bouton double de 65x36

Fenêtre .- 4 Equerres de 0.19 ; 7 pattes à scellement de 0.14 ; 3 paumelles de 0.14 ; 1 targette à baïonnette pêne rond.

### Peinture et vitrerie :

Peinture à l'huile .- 3 Couches sur les menuiseries.

Verre .- 1/2 double, 3<sup>e</sup> Choix.