

DÉPARTEMENT  
du Finistère.

ARRONDISSEMENT  
de Châteaulin.

CHEMINS DE FER DE L'ÉTAT

LIGNES NOUVELLES

Ligne de Châteaulin à Camaret  
avec embranchement sur Le Tret.

Inventaire général des objets de toute nature  
remis à la Société Générale des Chemins de fer Economiques  
par le Service des Lignes Nouvelles.

Alimentations d'eau des Stations de: St-Nic-Gentrez,  
Crozon-Morgat et Camaret-sur-Mer.

Grue hydraulique provisoire  
et fondations.

Ordre par l'Ingénieur Principal  
conformément à l'exécution  
Paris le 28 juillet 1930

*Gervais*

Vu et arrêté  
Par le Chef du Service de la Construction  
des Lignes Nouvelles  
Paris le 28 juillet 1930

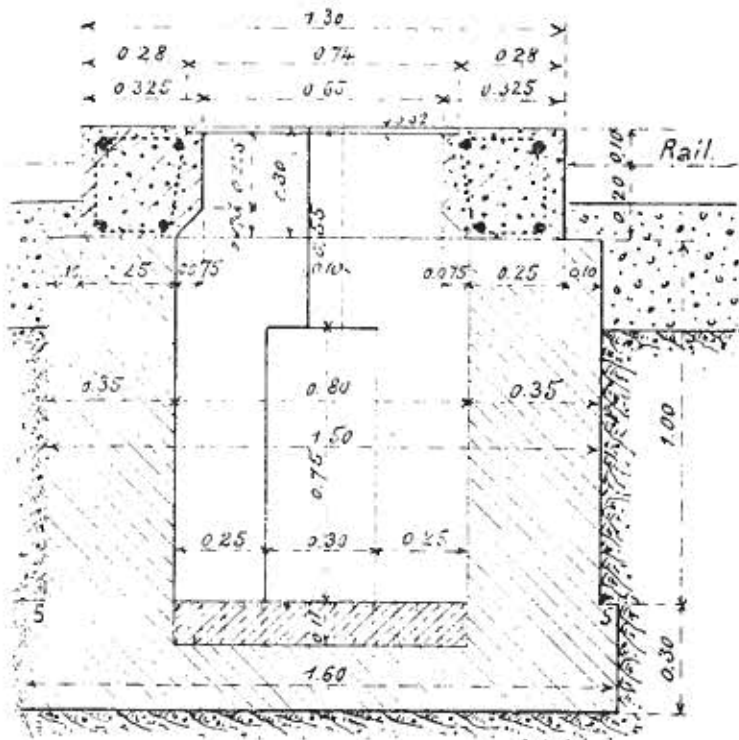
*[Signature]*

Vu pour récépissé:  
Paris le 12 octobre 1931  
Le Directeur de la Société Générale  
des Chemins de fer Economiques.

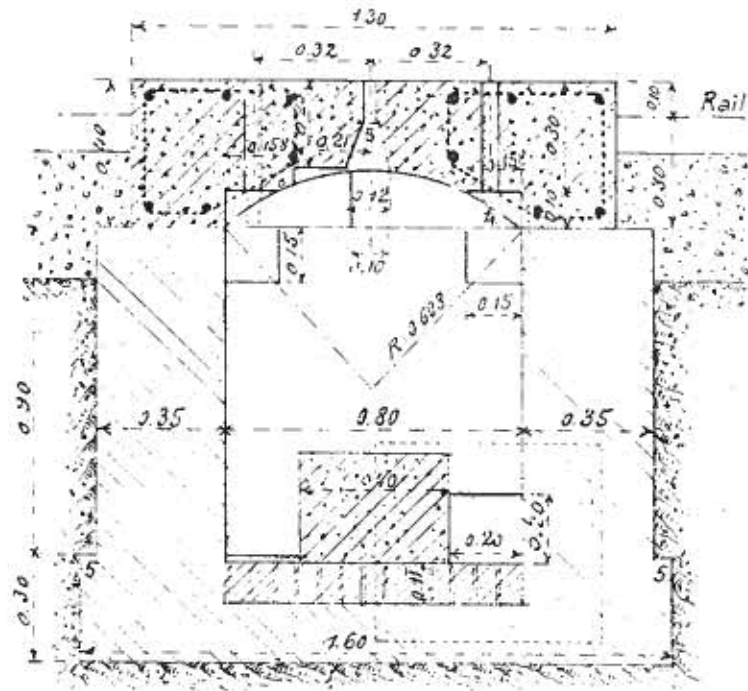
*[Signature]*



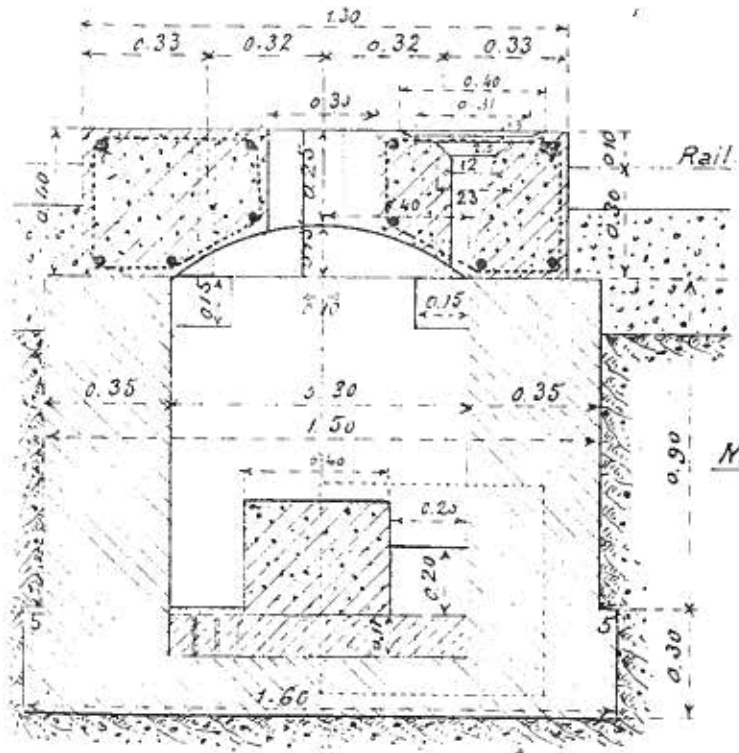
Coupe suivant OP.



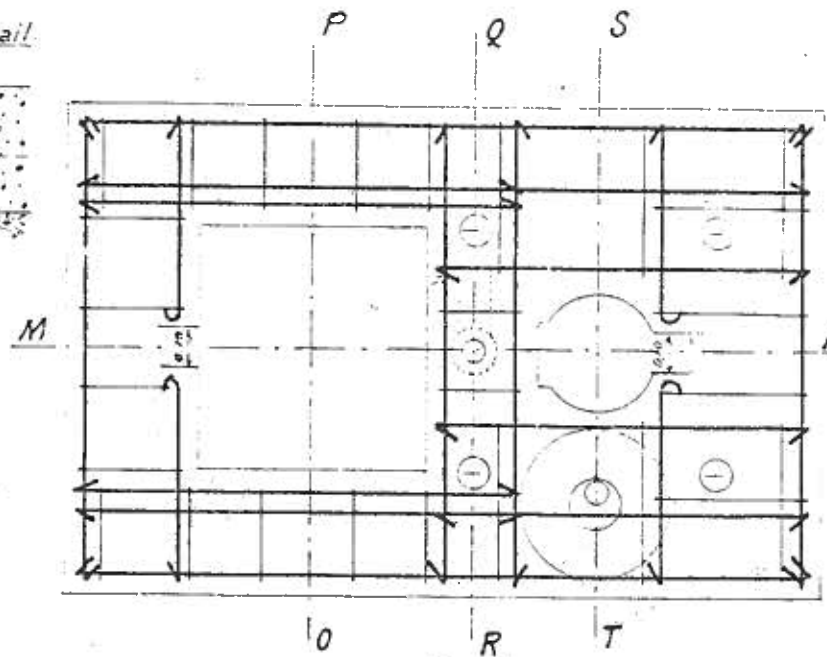
Coupe suivant QR.



Coupe suivant ST.



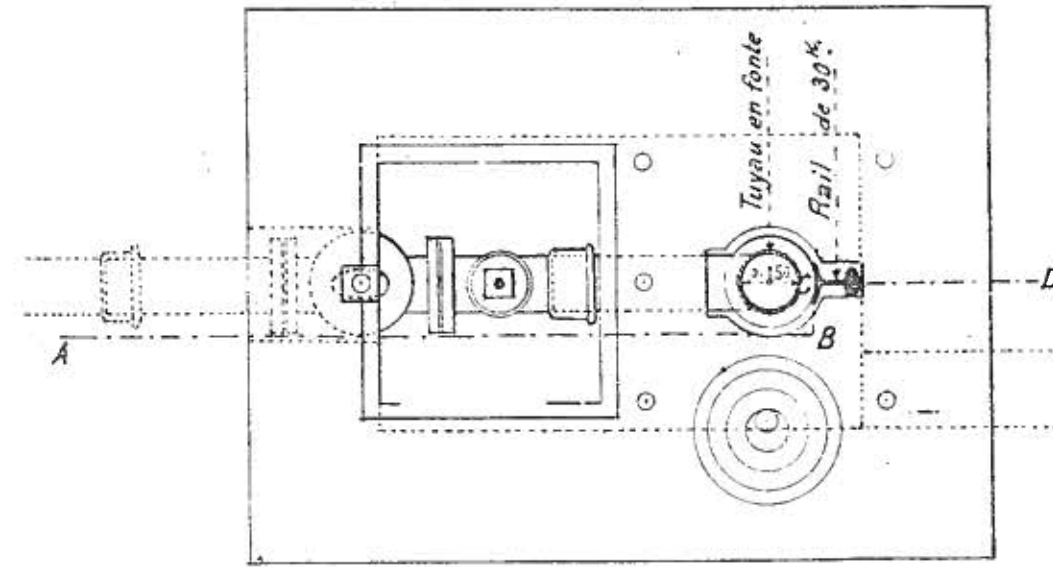
Distribution des fers.



Nota. Une feuillure de 0.10x0.10 doit être ménagée pour le passage de la tringle de manœuvre du robinet-vanne, d'une part, et du rail vertical appuyant le tuyau conduit, d'autre part.

Toutes les armatures sont des ronds de 12<sup>m</sup>, tous les étriers et ligatures, des ronds de 6<sup>m</sup>.

Plan au-dessus des maçonneries.  
le tampon enlevé.



Coupe suivant ABCD.

