

DÉPARTEMENT
du Finistère.

ARRONDISSEMENT
de Châteaulin.

CHEMINS DE FER DE L'ÉTAT

LIGNES NOUVELLES

Ligne de Châteaulin à Camaret
avec embranchement sur Le Trez.

Inventaire général des objets de toute nature
remis à la Société Générale des Chemins de fer Economiques
par le Service des Lignes Nouvelles.

Alimentations d'eau des Stations de: St-Nic-Pentrez,
Crozon-Morgat et Camaret-sur-Mer.

Fosse à piquer de 11^m00 de longueur.

Dressé par l'Ingénieur Principal
conformément à l'exécution

Paris le 28 Juillet 1930

[Signature]

Vu et arrêté

Par le Chef du Service de la Construction
des Lignes Nouvelles.

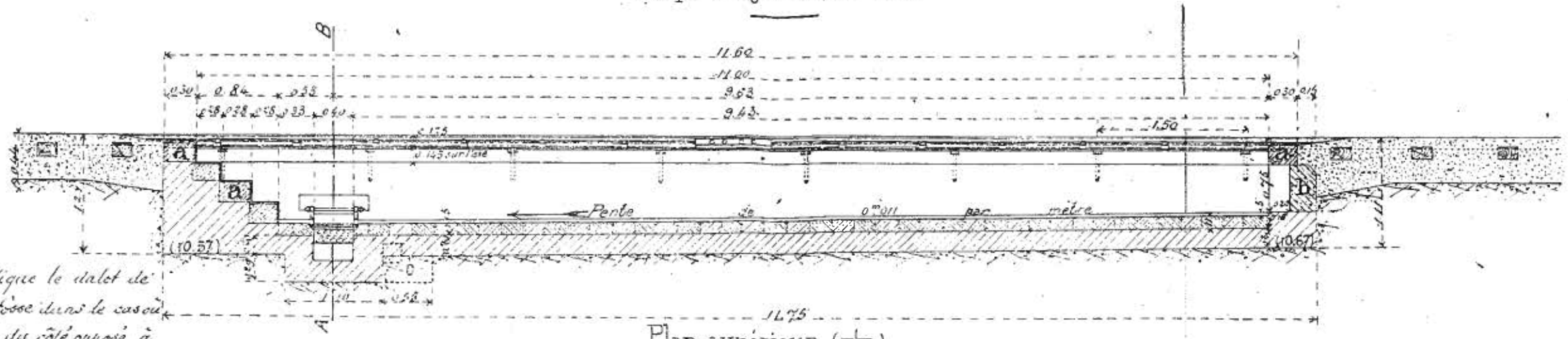
Paris le 28 Juillet 1930

Vu pour réception:

Paris le 12 octobre 1931

Le Directeur de la Société Générale
des Chemins de fer Economiques.

[Signature]



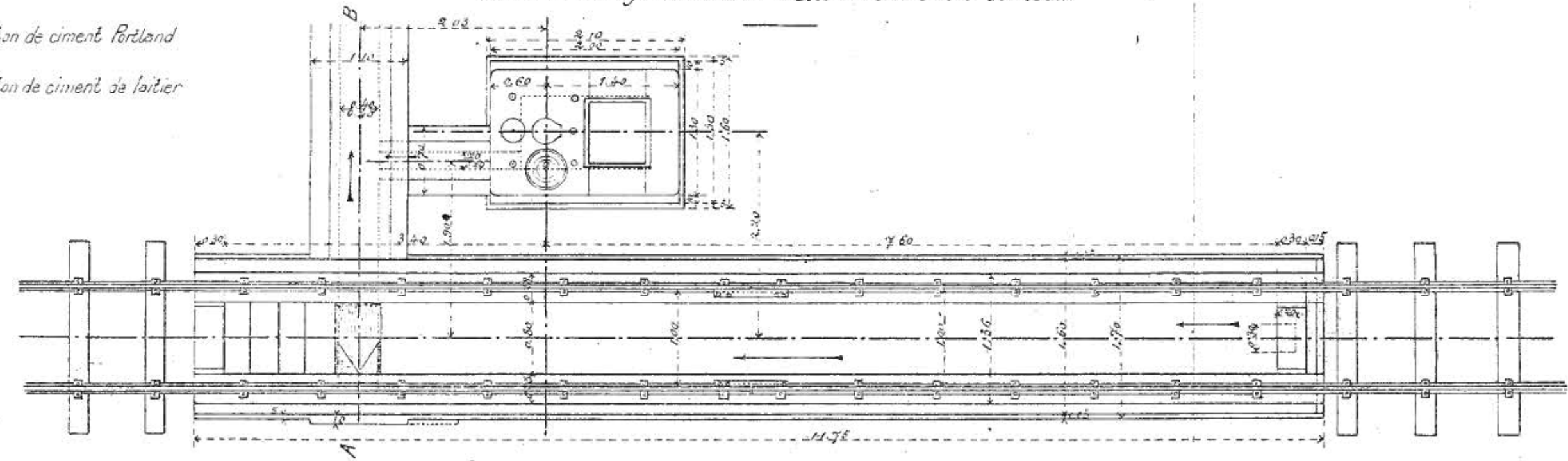
0. Ce pointillé indique le dalot de c. 20x20 sous la fosse dans le cas où la grue est située du côté opposé à l'écoulement de l'eau.

Plan supérieur (1/50)

dans le cas où la grue est située du côté de l'écoulement des eaux.

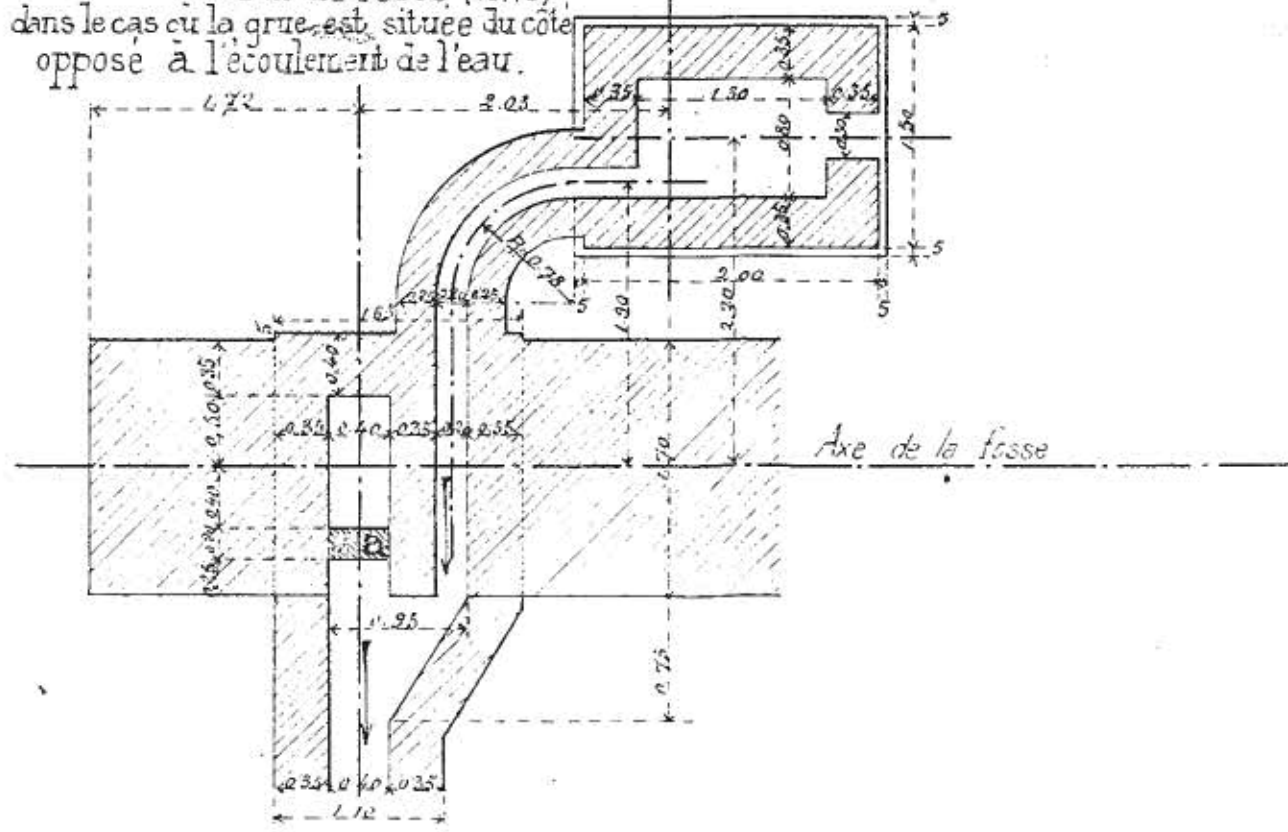
a. Béton de ciment Portland

b. Béton de ciment de laitier

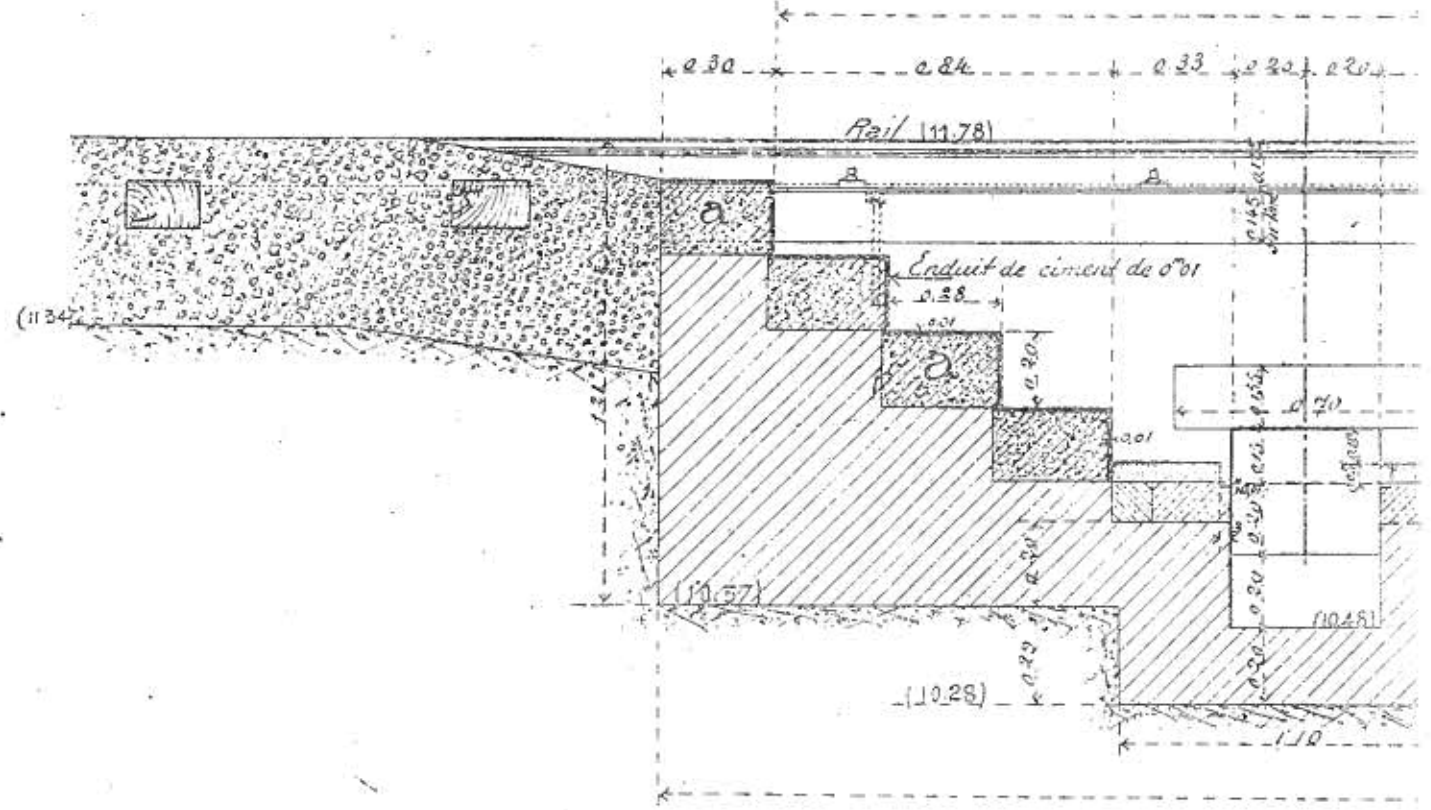
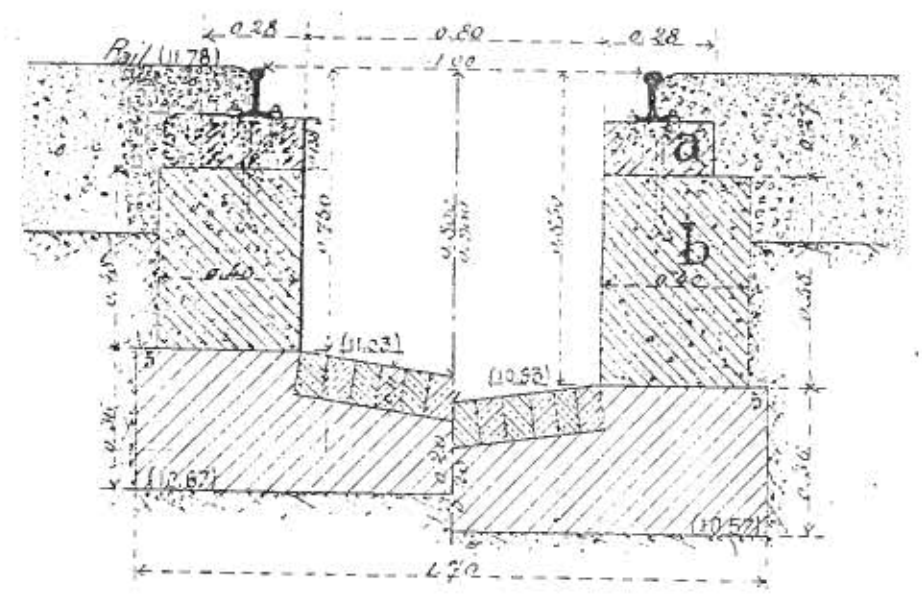


Plan à la cote (1/10)

dans le cas où la grue est située du côté opposé à l'écoulement de l'eau.

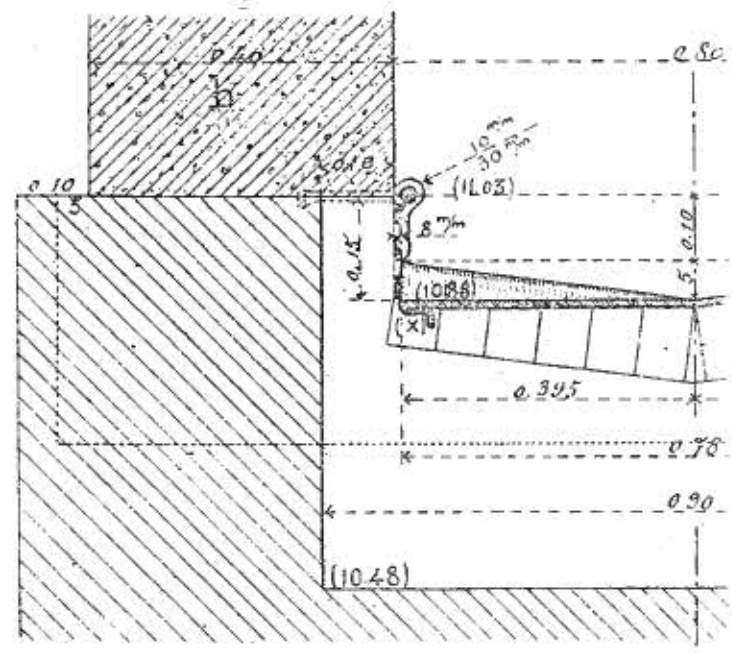
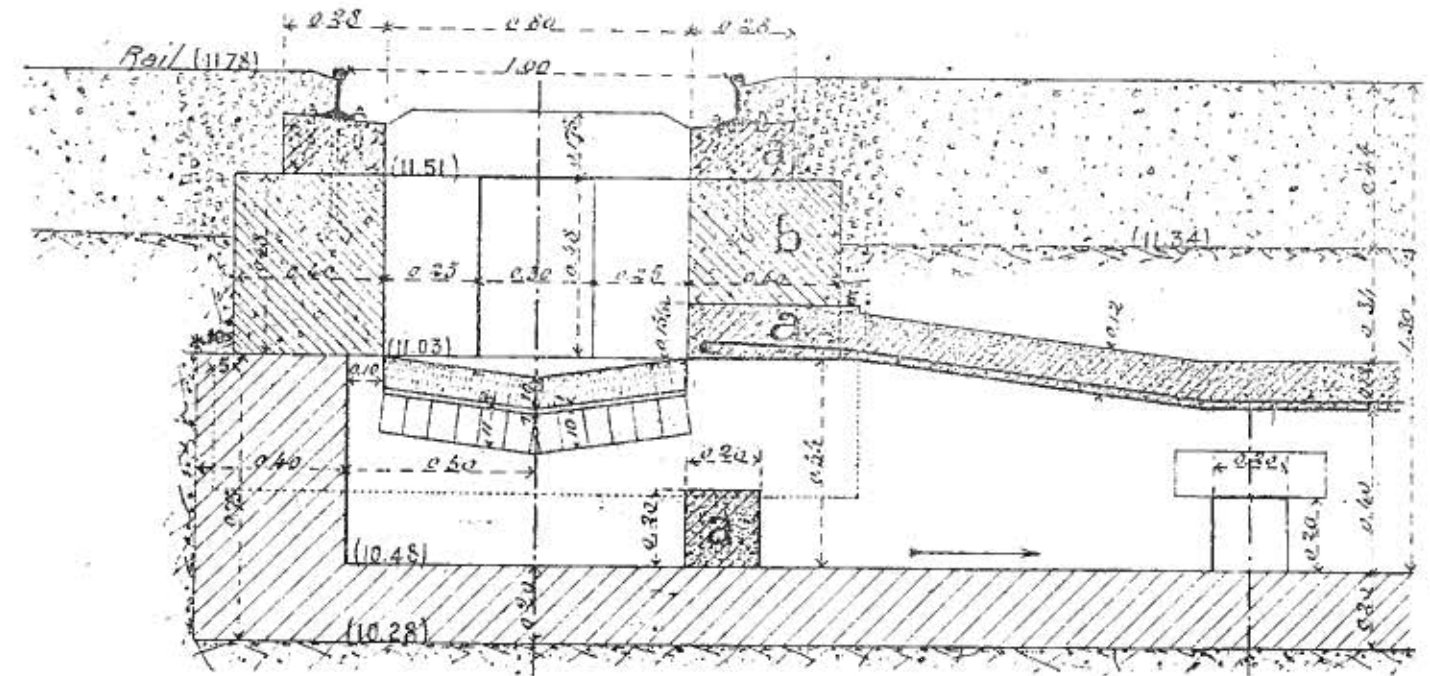


Partie haute Partie basse



Coupe transversale sur le puisard (1/20)
avant la pose de la plaque et des grilles

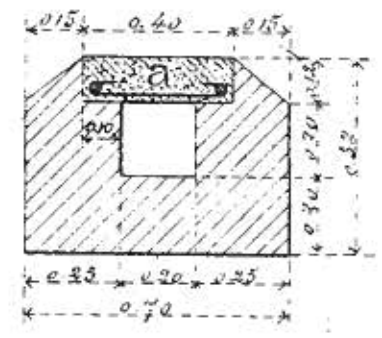
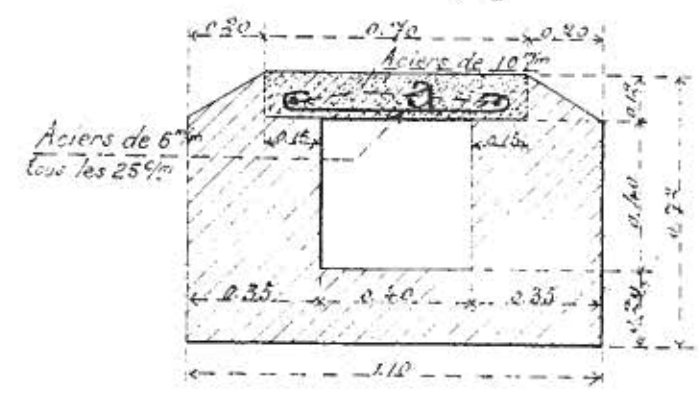
Détails de la plaque
Coupe



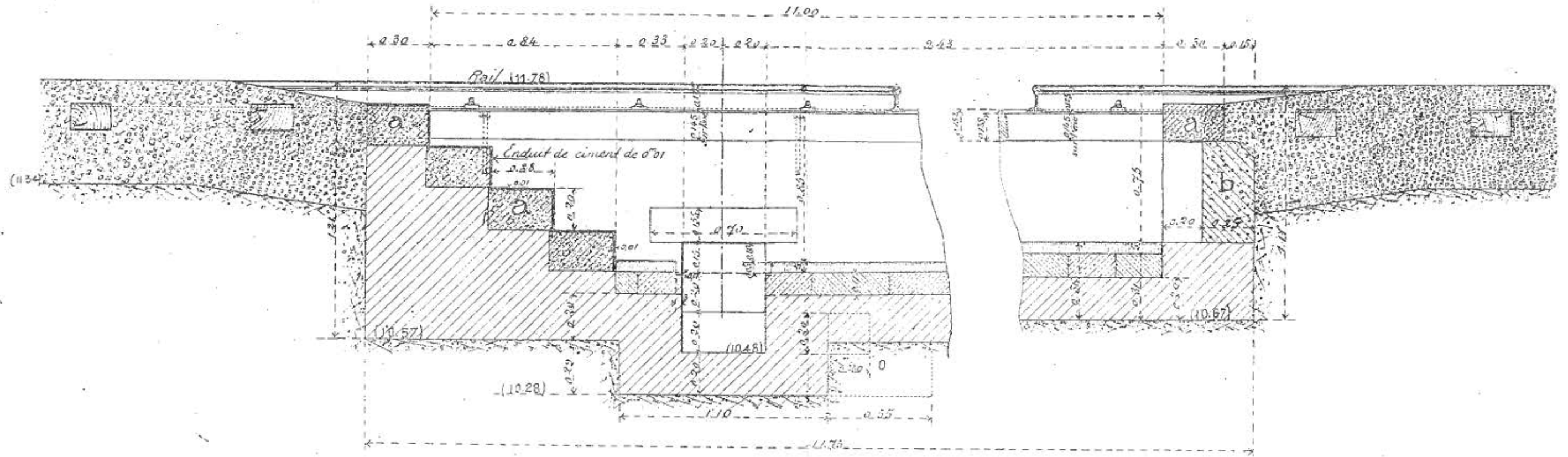
Dalots d'évacuation (1/20)

de la fosse à piquer

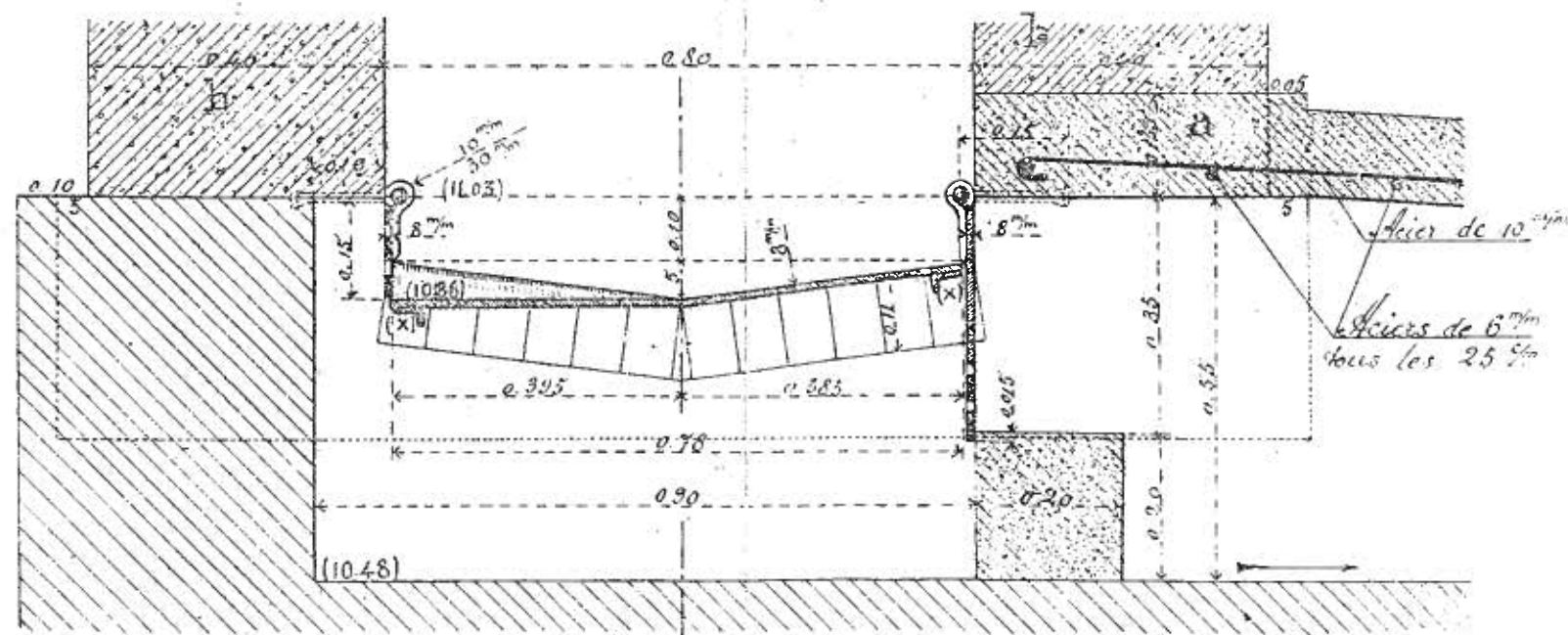
de la grue



Coupe longitudinale sur l'axe (1/20°)
avant la pose de la plaque et des grilles

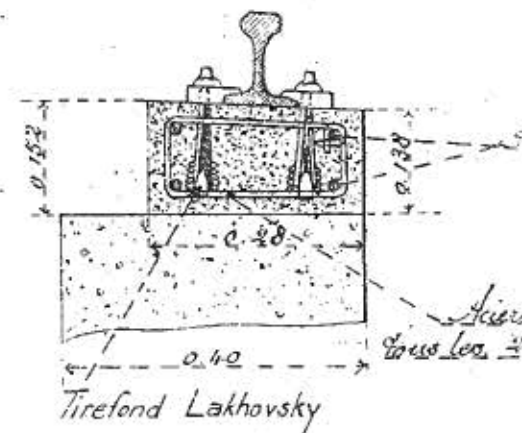


Détails de la plaque et des grilles (1/10°)
Coupe AB.



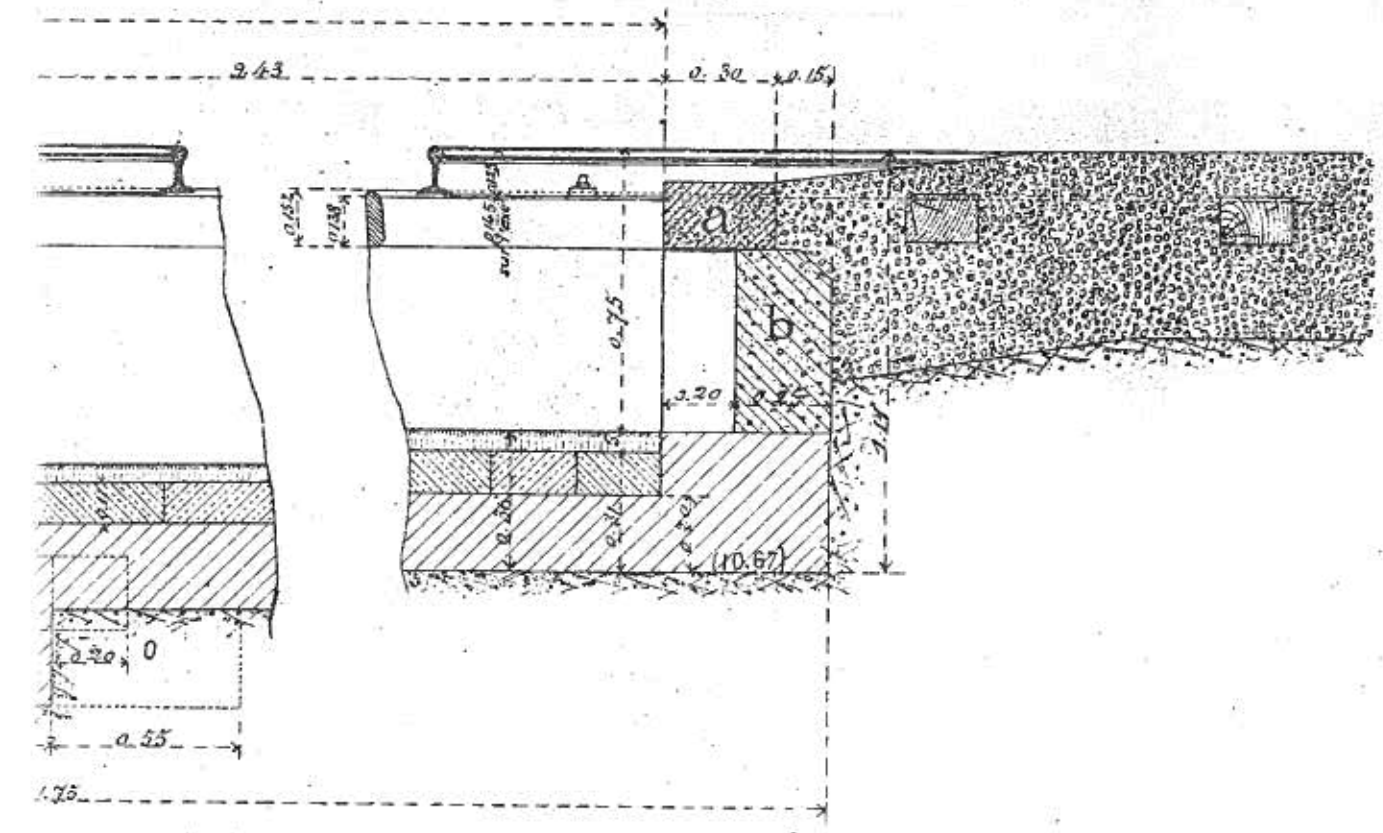
(X) Corn. 40x25
5 1/2

Fixation des rails
sur les longrines (1/10°)



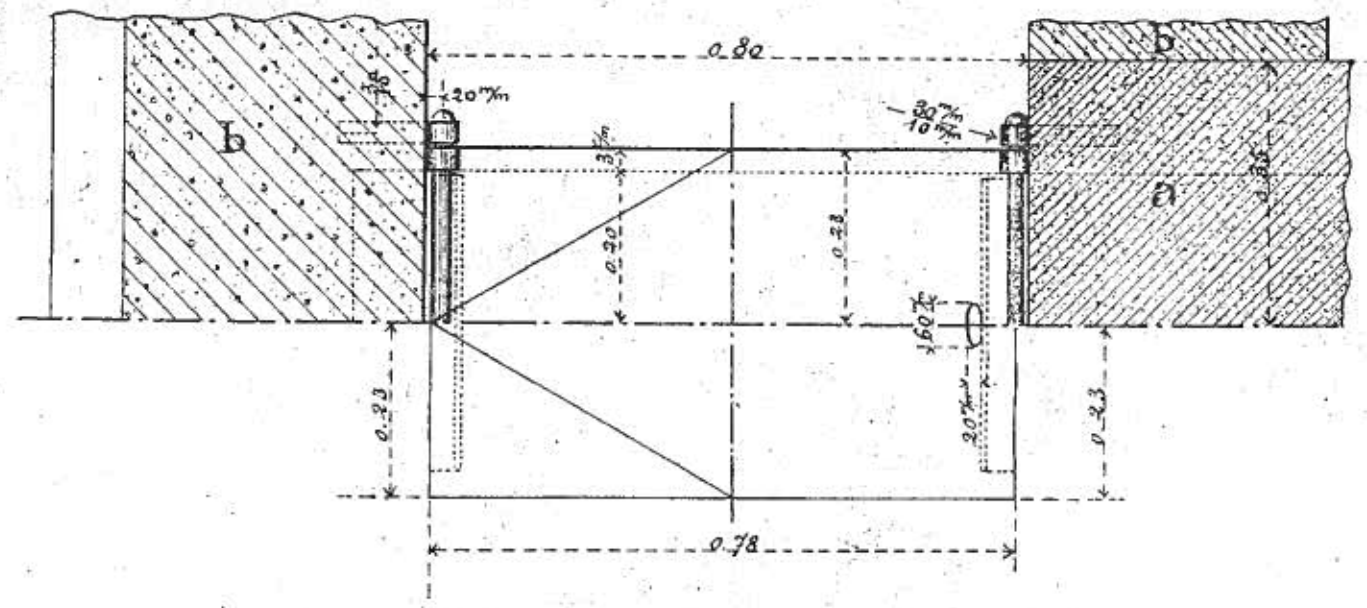
Tirefond Lakhovsky

axe sur l'axe (20°)
la plaque et des grilles



Détails de la plaque et des grilles (10°)

1/2 Plan.

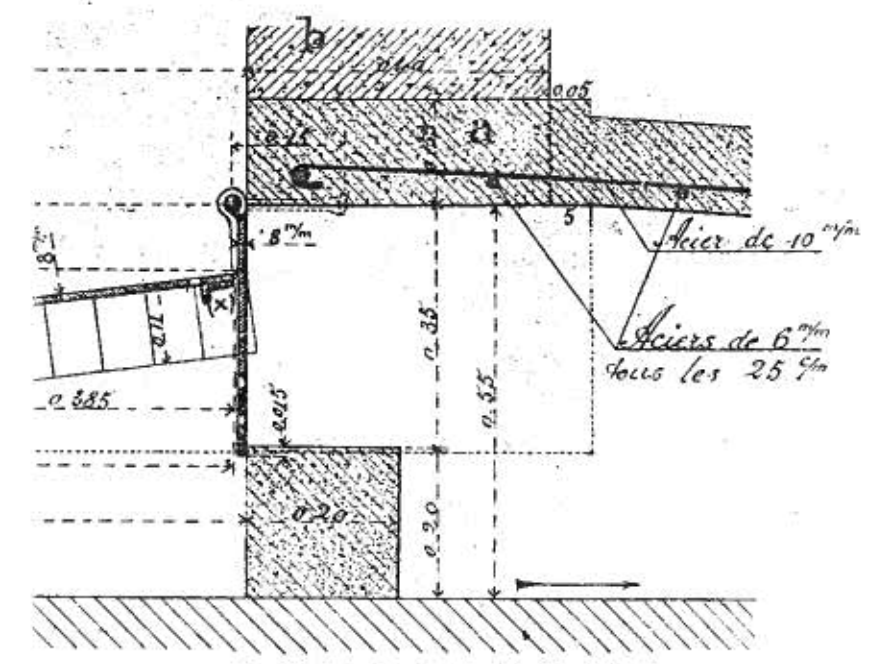


Grille du côté opposé au dalot

Grille du côté du dalot

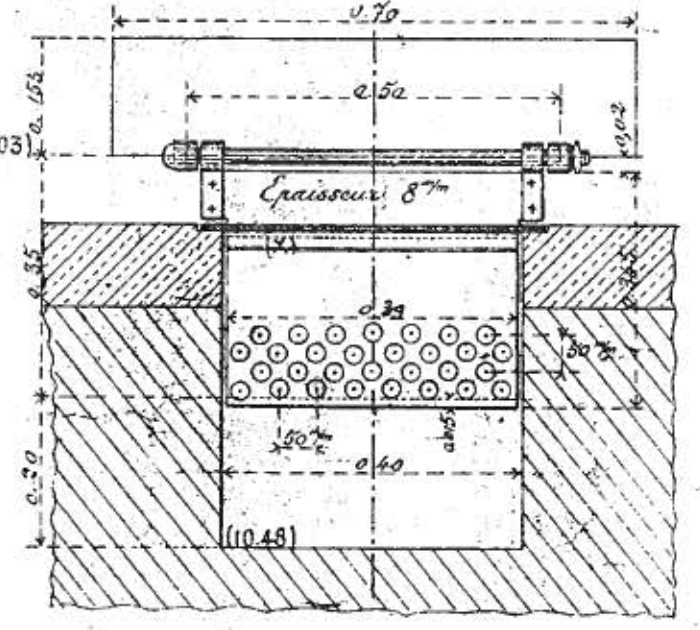
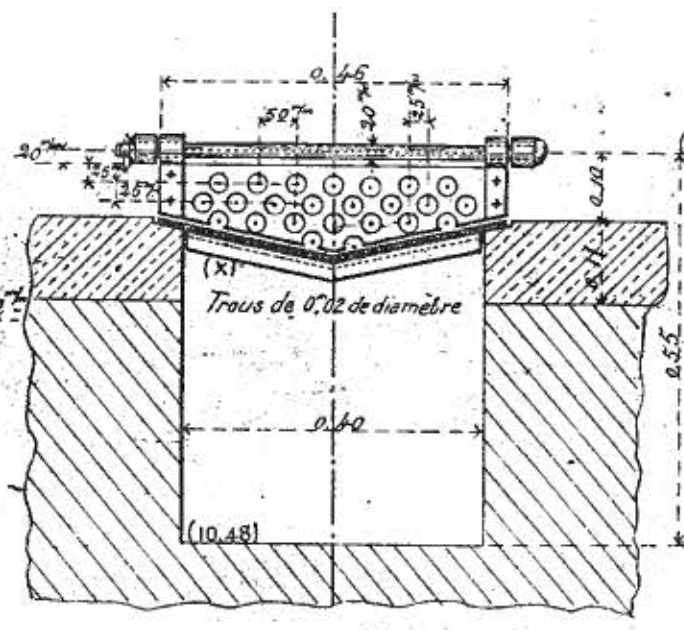
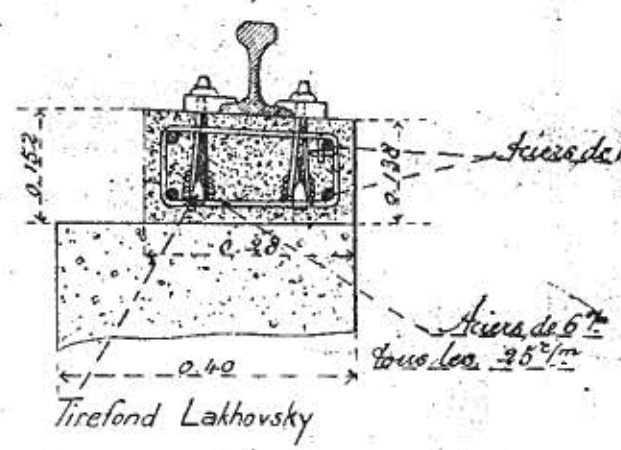
des grilles (10°)

B.



(X) Corn. 40x25
5/8

Fixation des rails
sur les longrines (10°)



Fixation des longrines sur les murettes (1/5)
(16 par fosse)

