

DÉPARTEMENT
du Finistère.

CHEMINS DE FER DE L'ÉTAT

ARRONDISSEMENT
de Châteaulin.

LIGNES NOUVELLES

Ligne de Châteaulin à Camaret
avec embranchement sur Le Fret

Inventaire général des objets de toute nature
remis à la Société Générale des Chemins de Fer Économiques
par le Service des Lignes Nouvelles.

Bâtiment des Voyageurs et Halle aux Marchandises
appliqués aux Stations de :
St-Nic-Pentrez, Colgrou, Tal-ar-Groas et Le Fret.

Dressé par l'Ingénieur Principal
conformément à l'exécution
Paris le 28 juillet 1930
Gervat

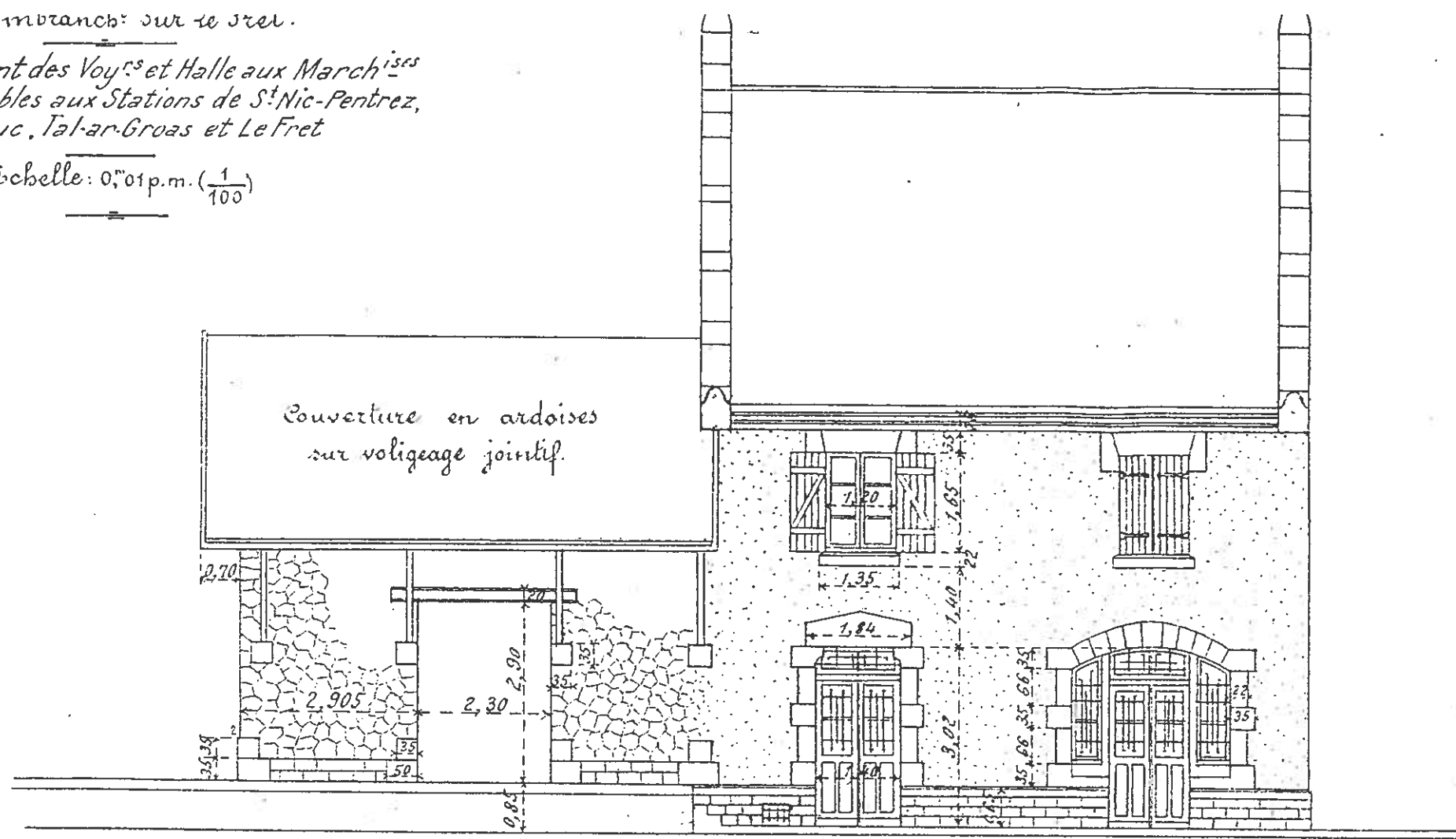
Vu et arrêté
Par le Chef du Service de la Construction
des Lignes Nouvelles
Paris le 28 juillet 1930

Vu pour récépissé :
Paris le 12 octobre 1931
Le Directeur de la Société Générale
des Chemins de Fer Économiques,
Miquel

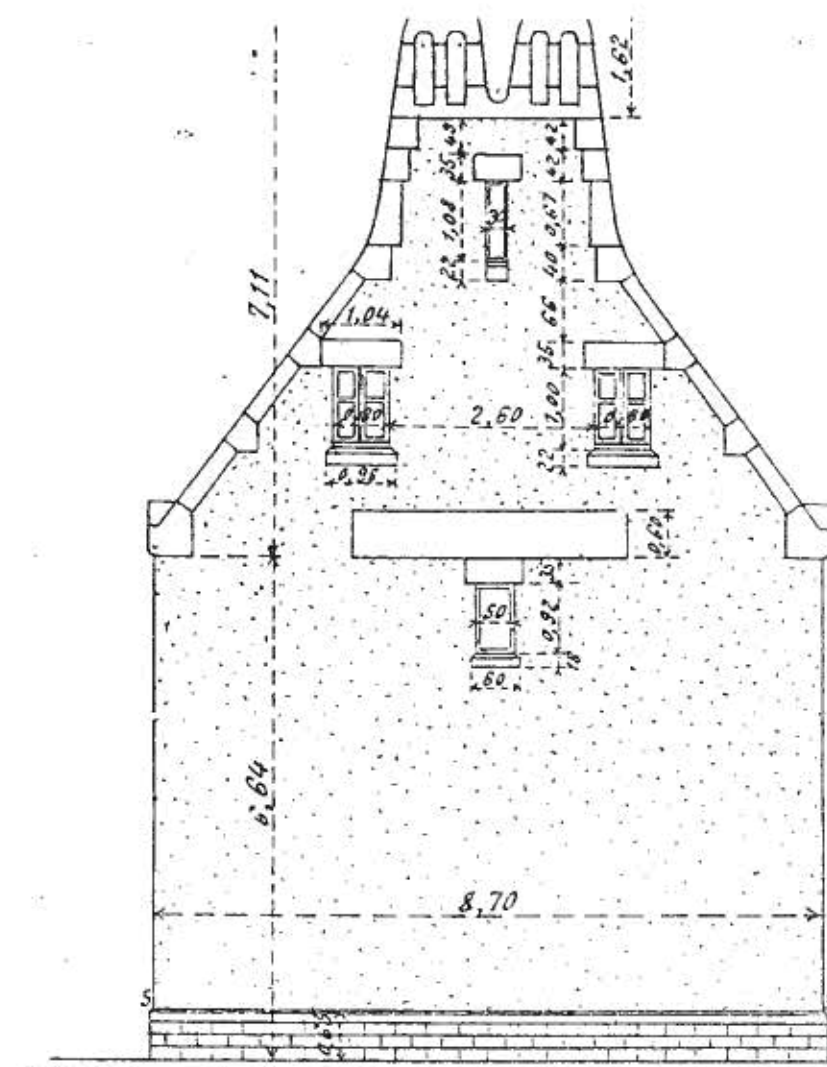
avec embranch: sur le 2^e et.

Bâtiment des Voy^{rs} et Halle aux March^{ises}
applicables aux Stations de S^tNic-Pentrez,
Telgruc, Tal-ar-Groas et Le Fret

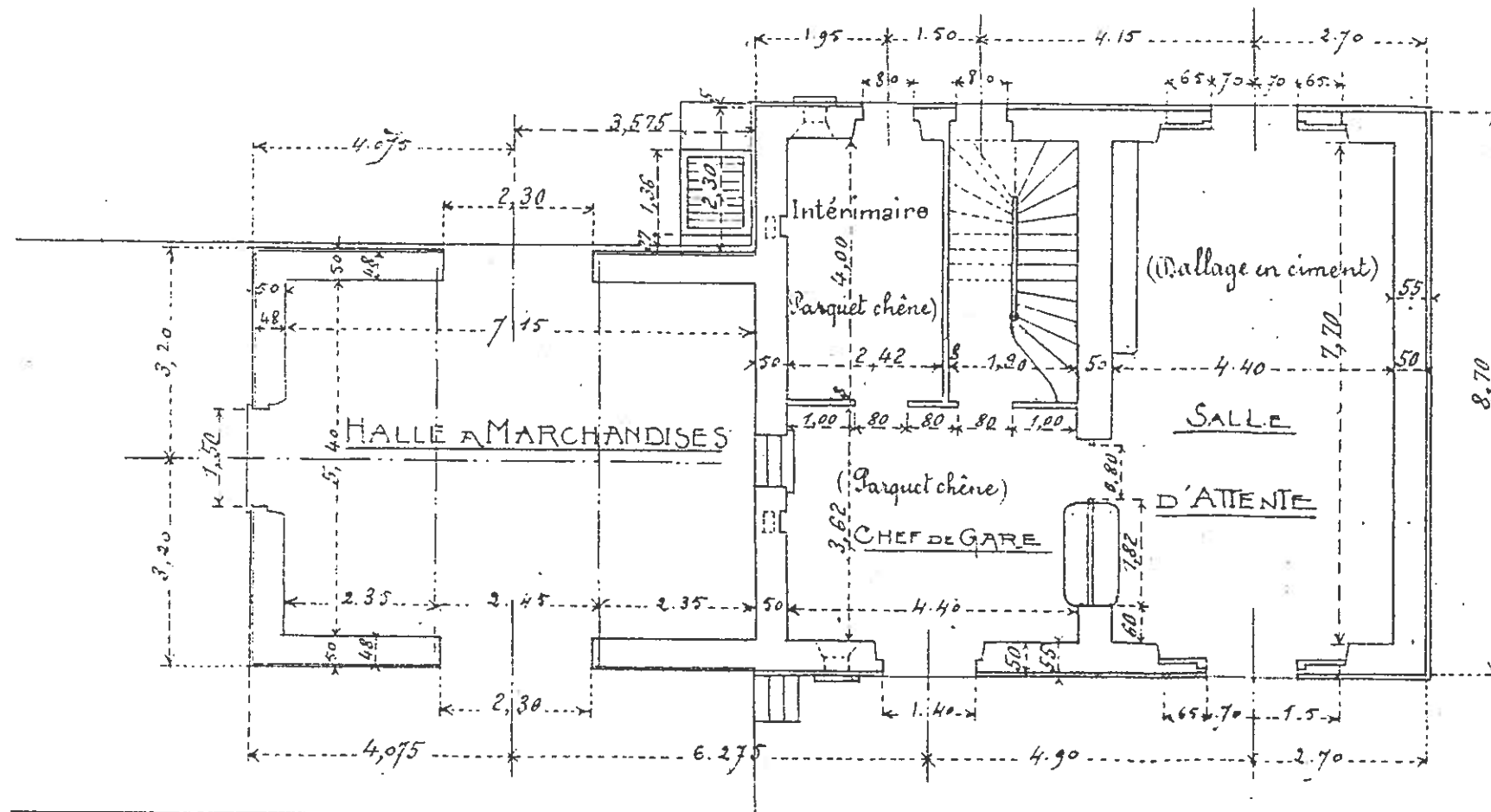
Echelle: 0,01 p.m. (1/100)



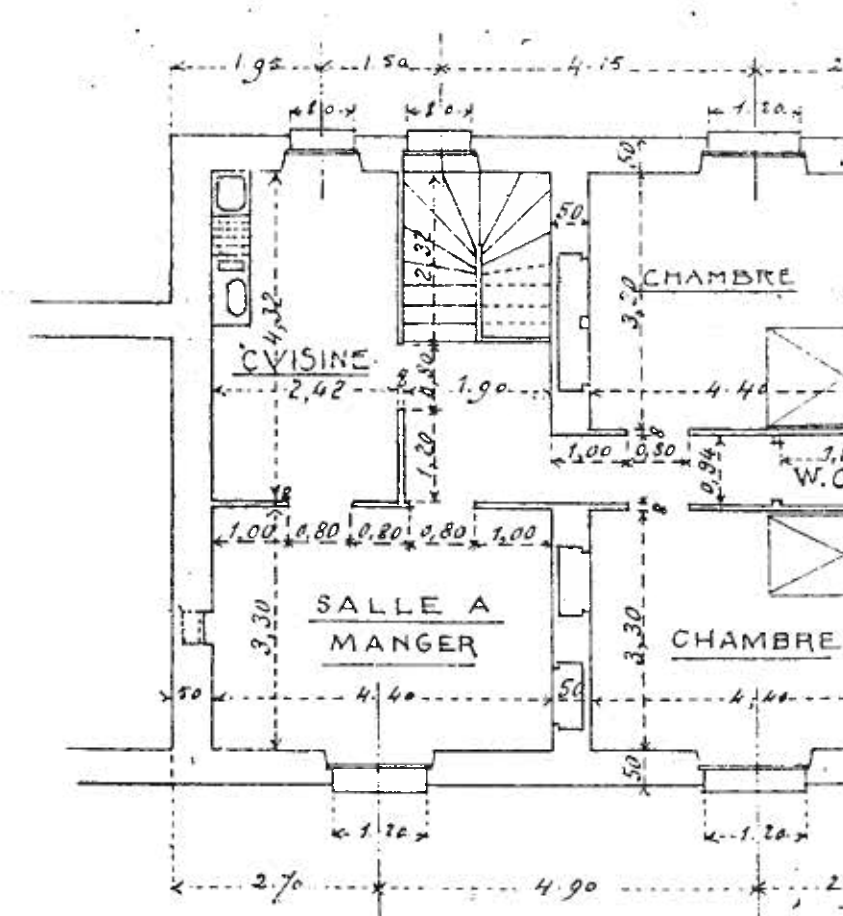
— FAÇADE SUR LA VOIE —



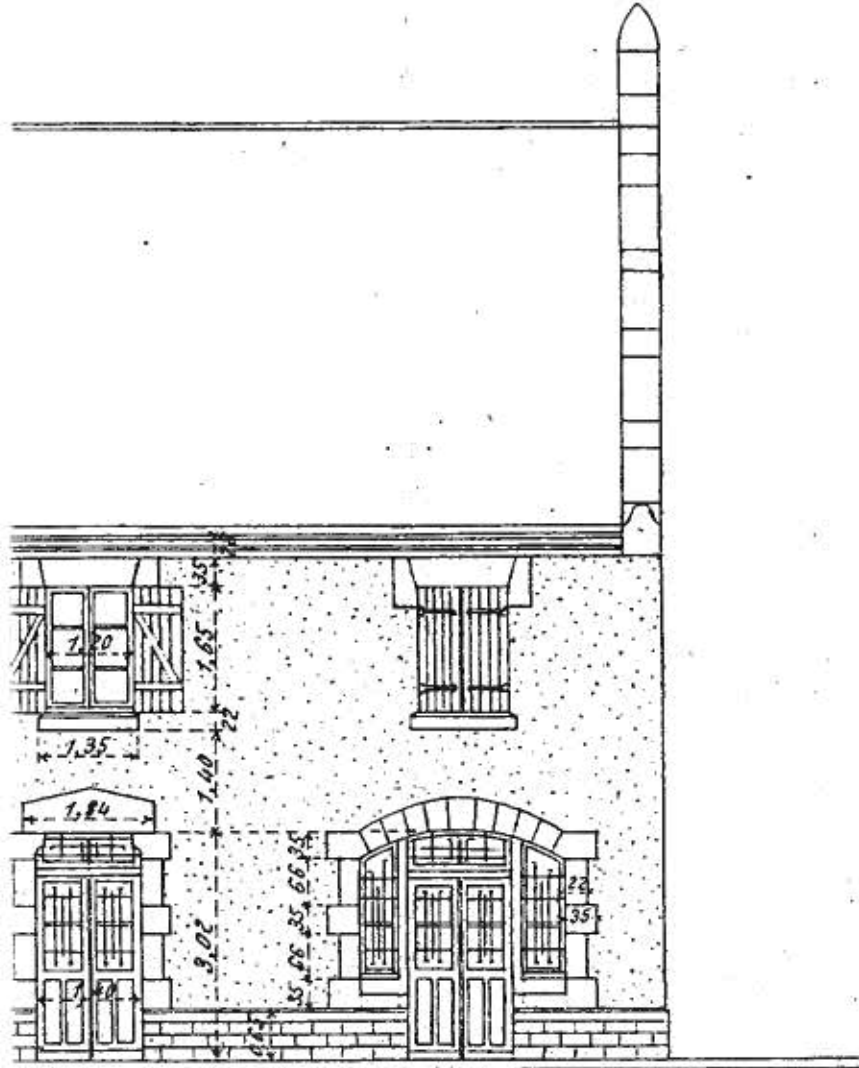
— PIGNON DE LA GARE —



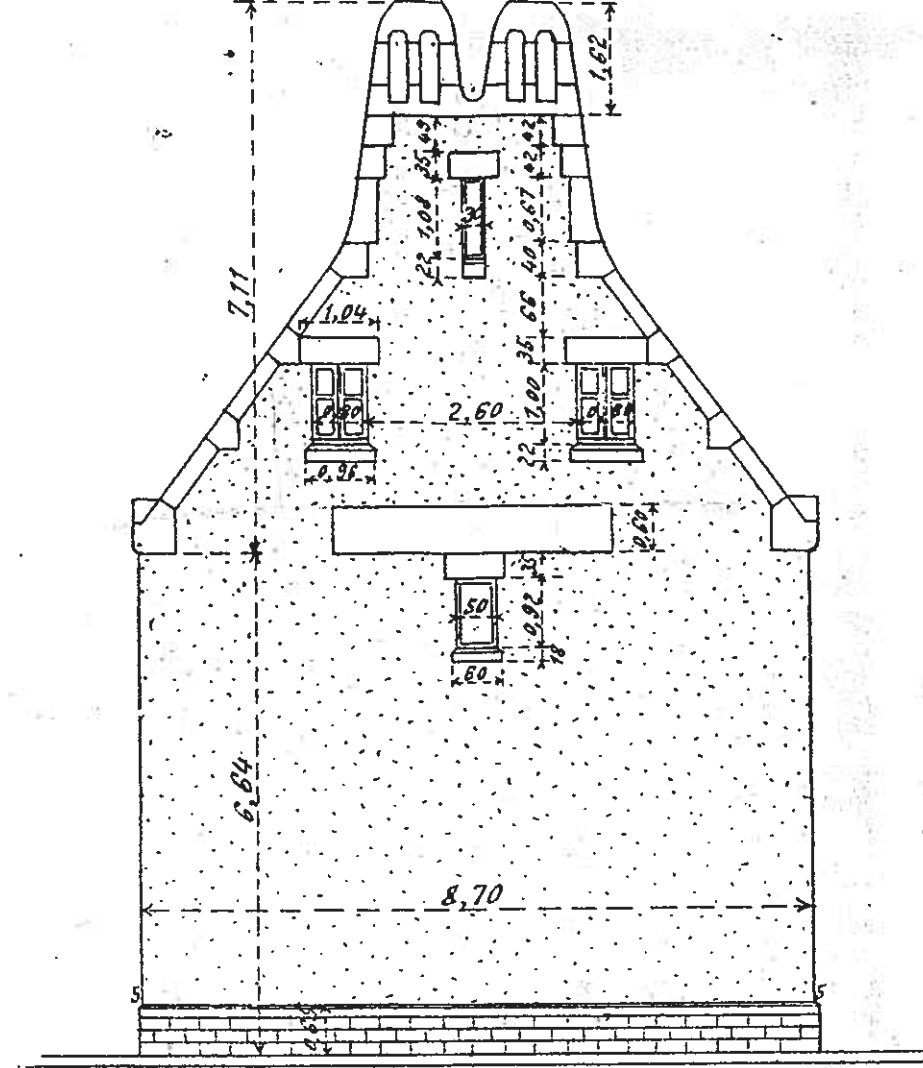
— — — REZ. DE CHAUSSÉE — — —



— — — 1^{er} ÉTAGE — — —



DIE



PIGNON DE LA GARE

Coupe sur salle d'attente.

