

DEPARTEMENT
du Finistère.

CHEMINS DE FER DE L'ÉTAT

LIGNES NOUVELLES

ARRONDISSEMENT
de Châteaulin.

Ligne de Châteaulin à Camaret
avec embranchement sur Le Fret

Inventaire général des objets de toute nature
remis à la Société Générale des Chemins de fer Économiques
par le Service des Lignes Nouvelles.

Abri à Voyageurs avec réfectoire des conducteurs
appliqué à la Station du Fret

Dressé par l'Ingénieur Principal
conformément à l'exécution
Paris le 28 juillet 1930

J. Gervet

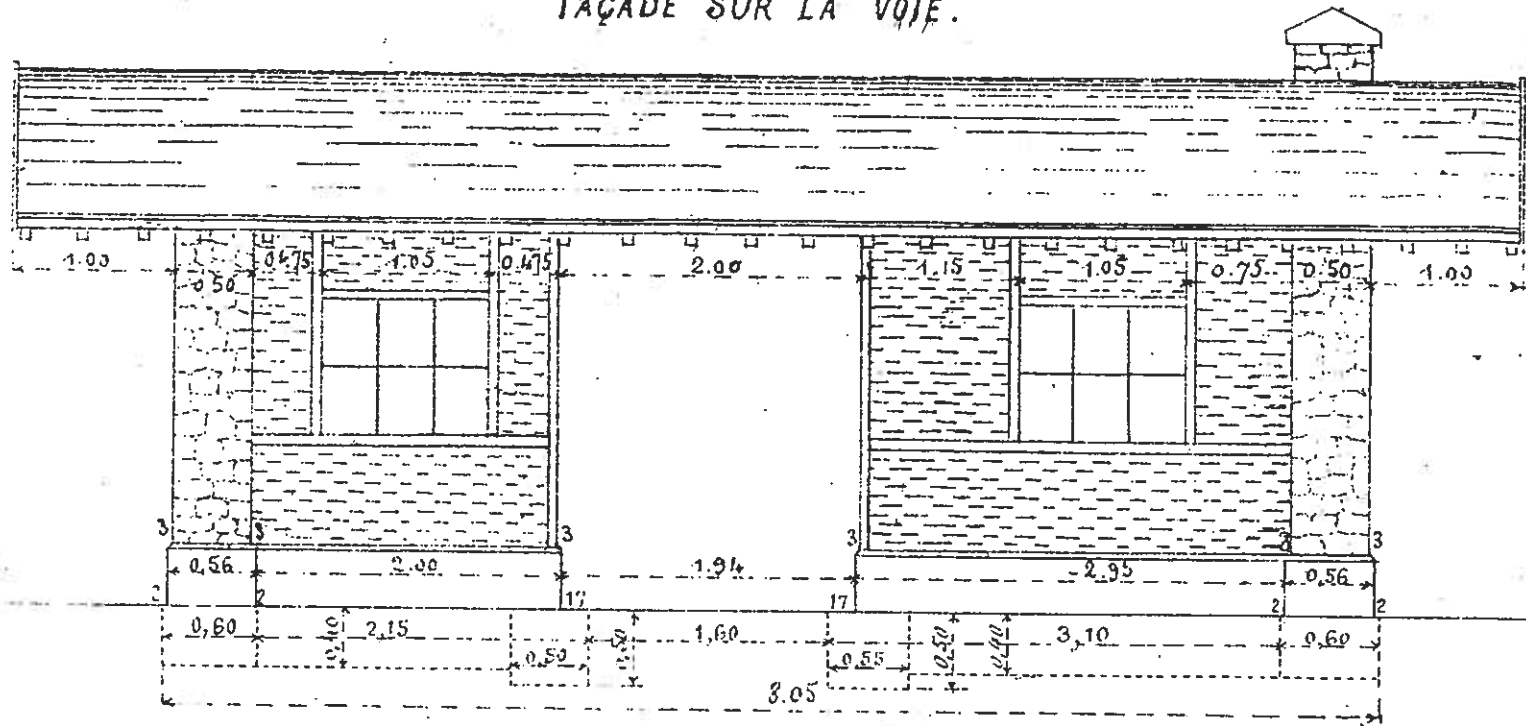
Vu et arrêté
Par le Chef du Service de la Construction
des Lignes Nouvelles
Paris le 28 juillet 1930

Vu pour réceptionné:
Paris le 12 octobre 1931
Le Directeur de la Société Générale
des Chemins de fer Économiques,

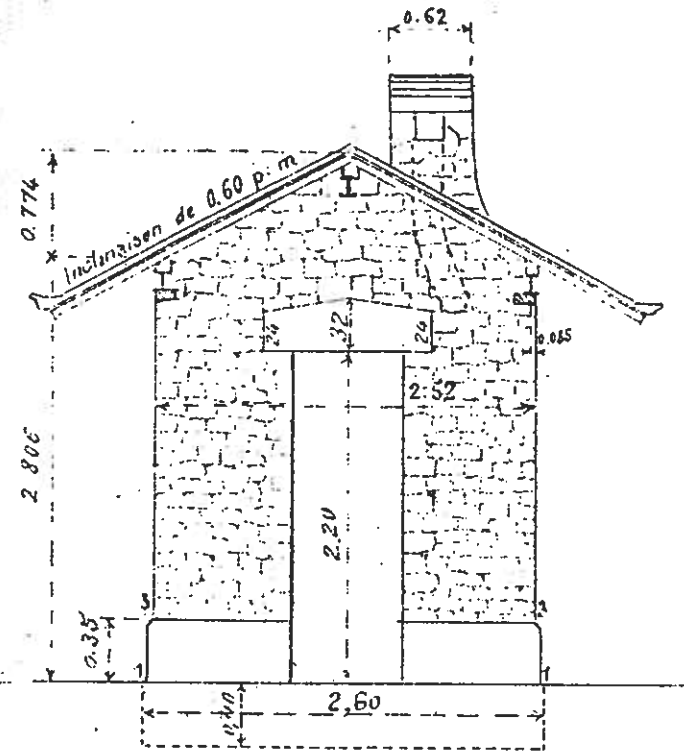
M. L.

Echelle de 0.020 par mètre.

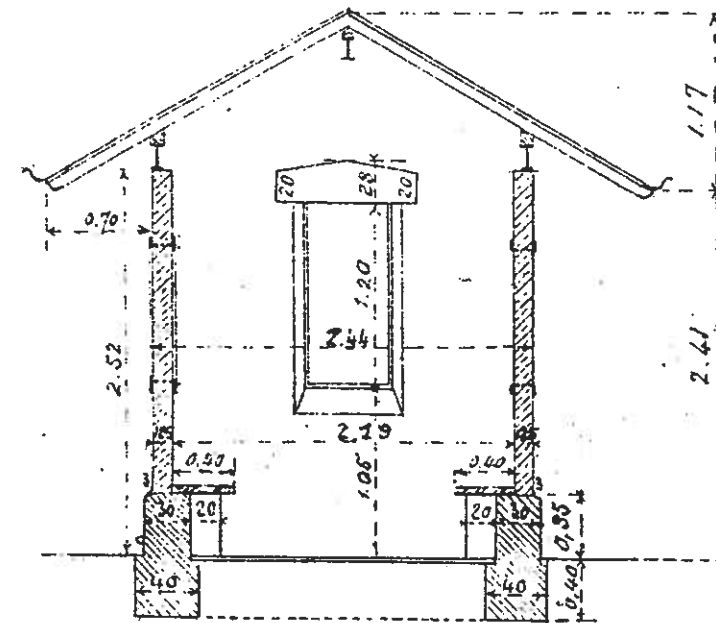
FAÇADE SUR LA VOIE.



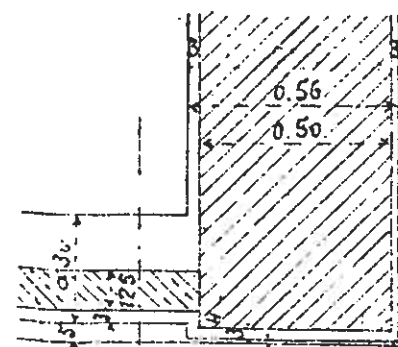
PIGNON DU REFECTOIRE.



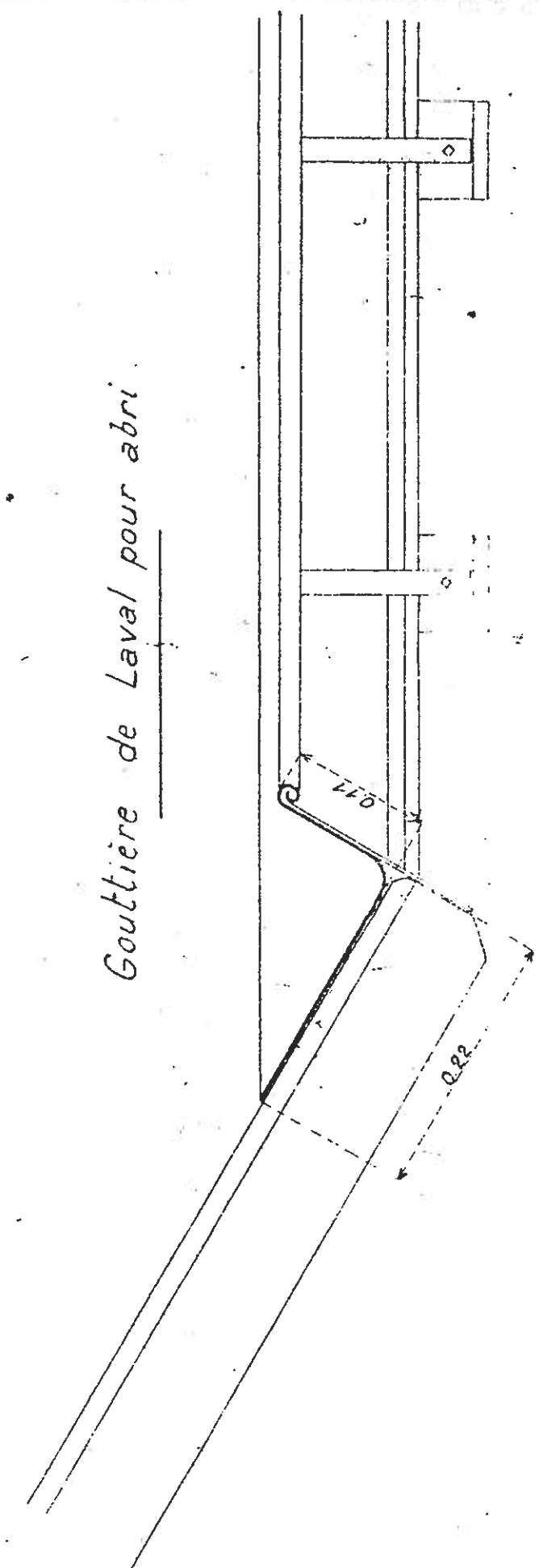
COUPE TRANSVERSALE AB.



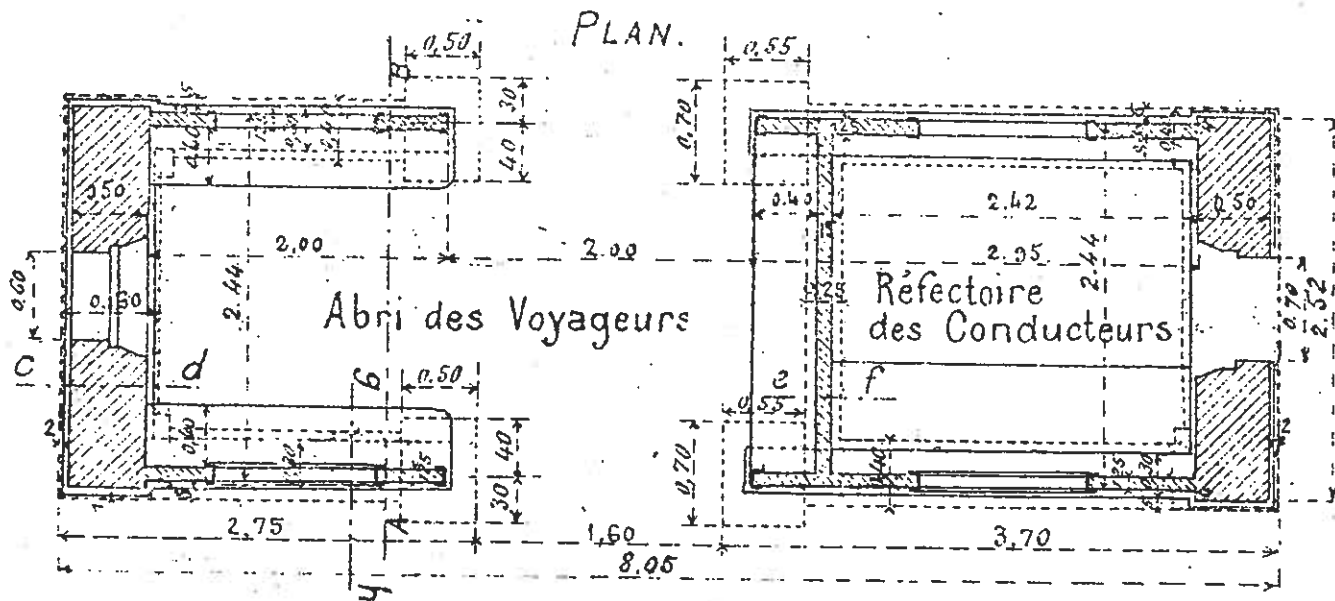
Détail d'un angle.



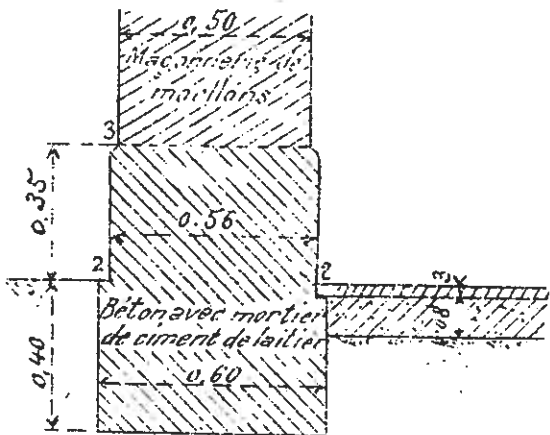
Gouttière de Laval pour abri



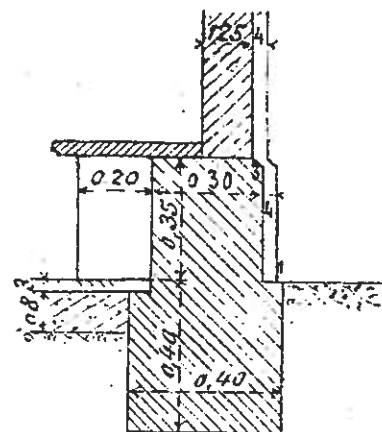
PLAN.



Coupe cd.



Coupe gh.



Coupe ef.

