

DÉPARTEMENT  
du Finistère.

CHEMINS DE FER DE L'ÉTAT

ARRONDISSEMENT  
de Châteaulin.

LIGNES NOUVELLES

Ligne de Châteaulin à Camaret  
avec embranchement sur Le Trez.

Inventaire général des objets de toute nature  
remis à la Société Générale des Chemins de fer Économiques  
par le Service des Lignes Nouvelles.

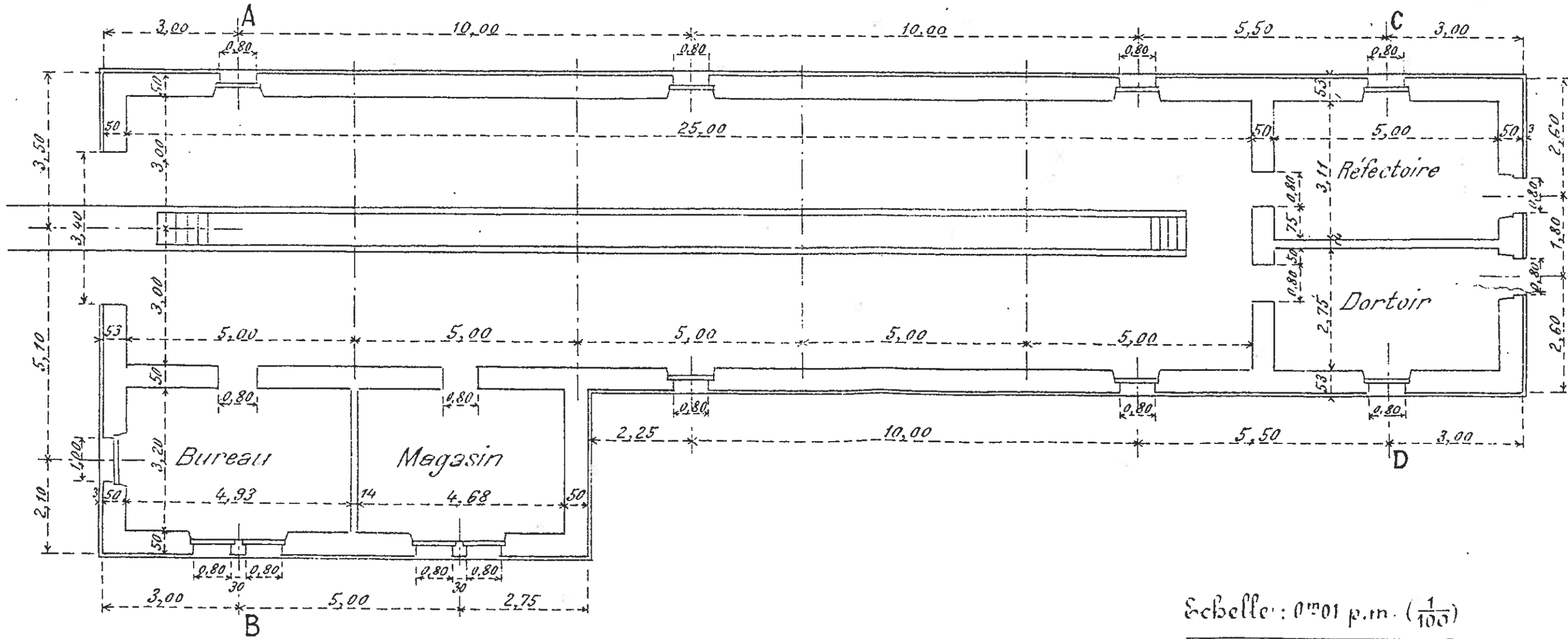
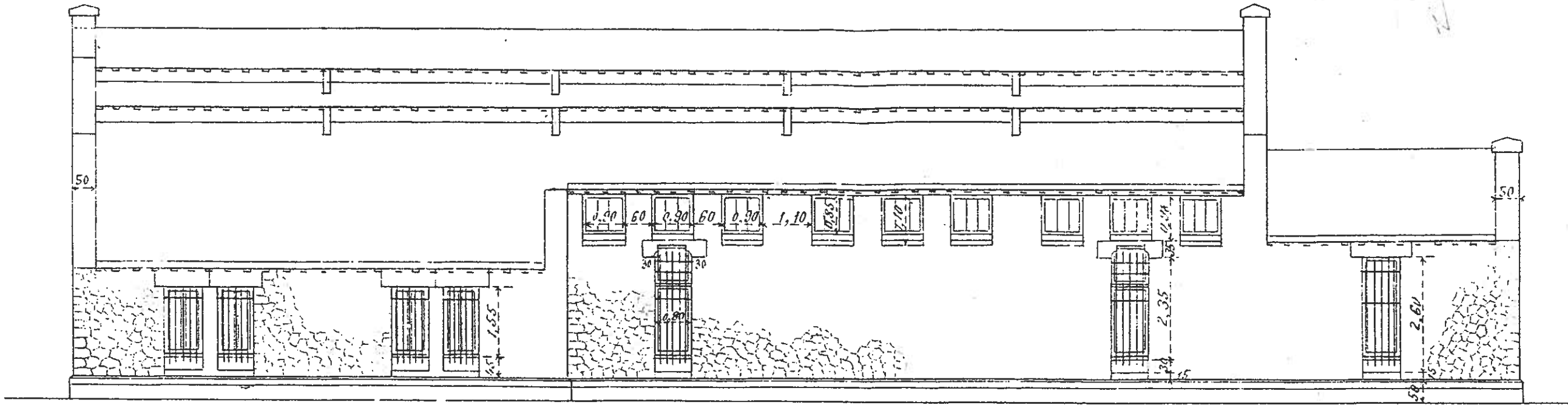
Remise pour deux machines  
de la Station de Crozon - Morgat.

Dressé par l'Ingénieur Principal  
conformément à l'exécution  
Paris le 28 juillet 1930  
*Just*

Vu et arrêté  
Par le Chef du Service de la Construction  
des Lignes Nouvelles.  
Paris le 28 juillet 1930

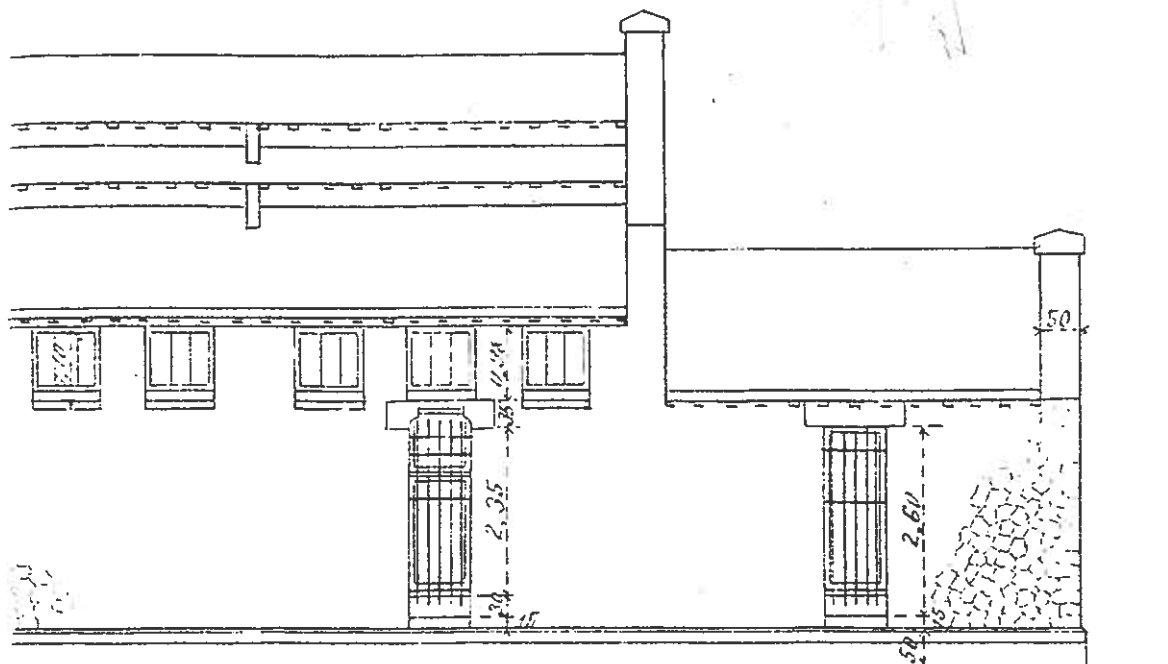
Vu pour récépissé:  
Paris le 12 octobre 1931  
Le Directeur de la Société Générale  
des Chemins de fer Économiques,

Elevation d'un long pan (côté opposé aux voies).

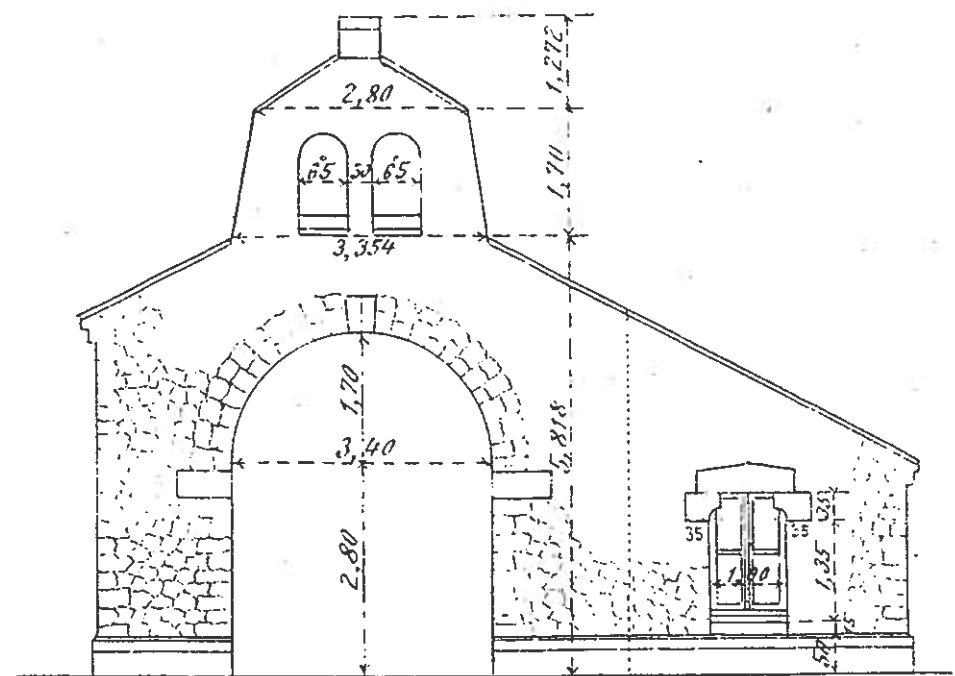


Echelle : 0<sup>m</sup>01 p.m. (1/100)

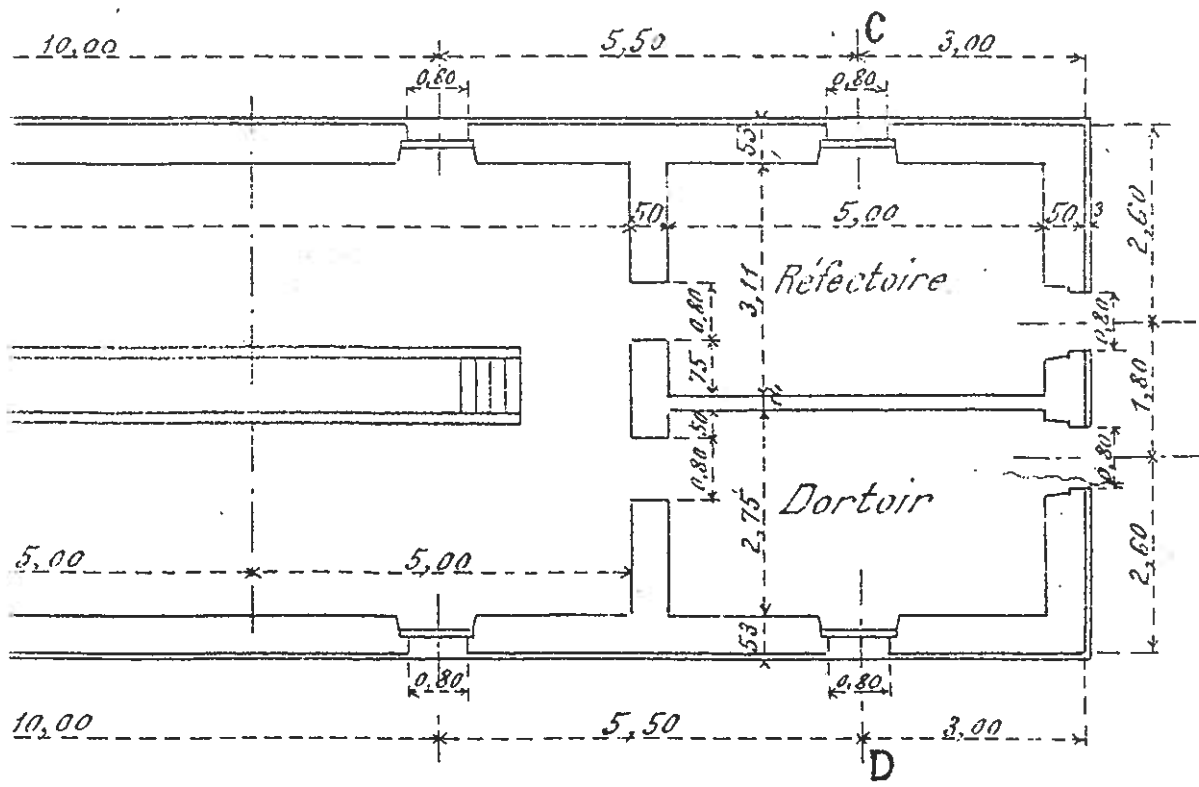
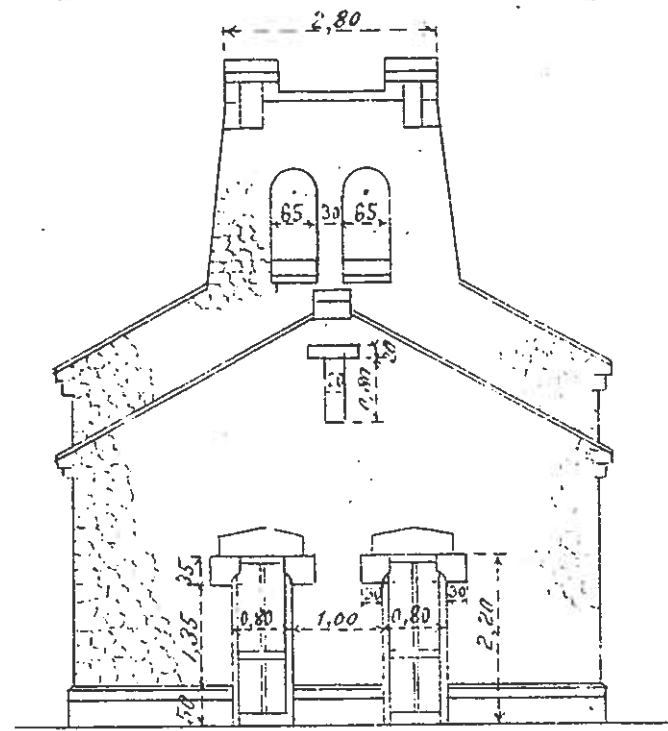
se aux voies).



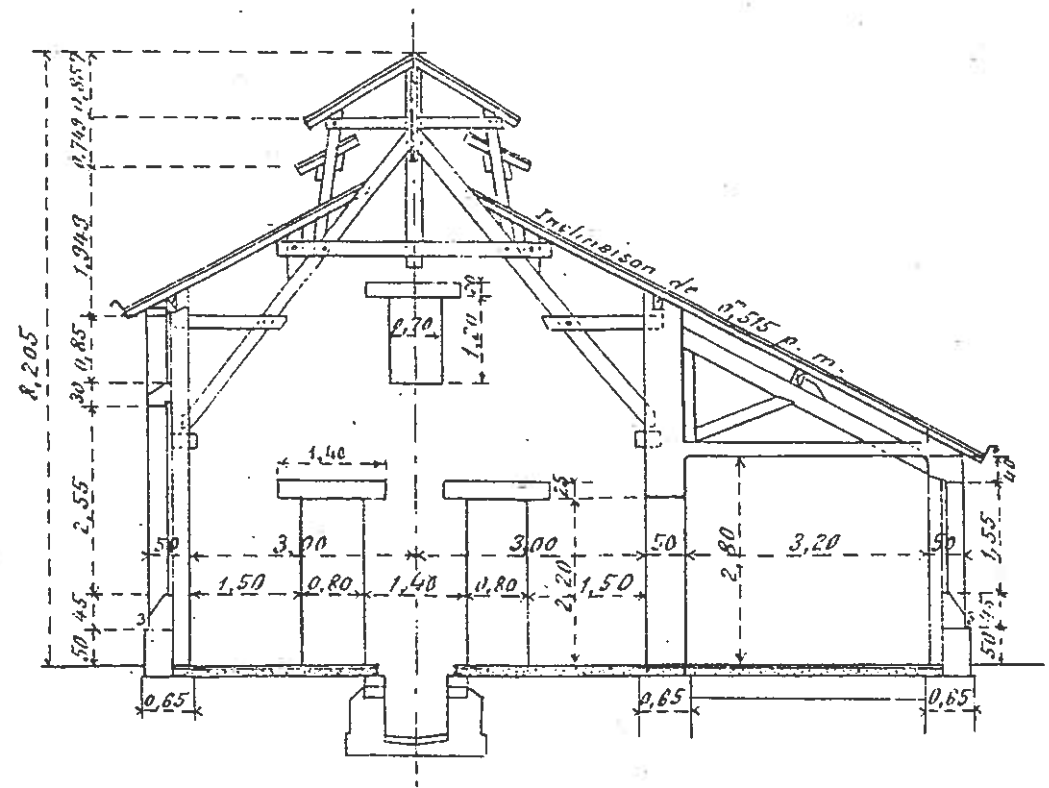
Façade côté de l'entrée.



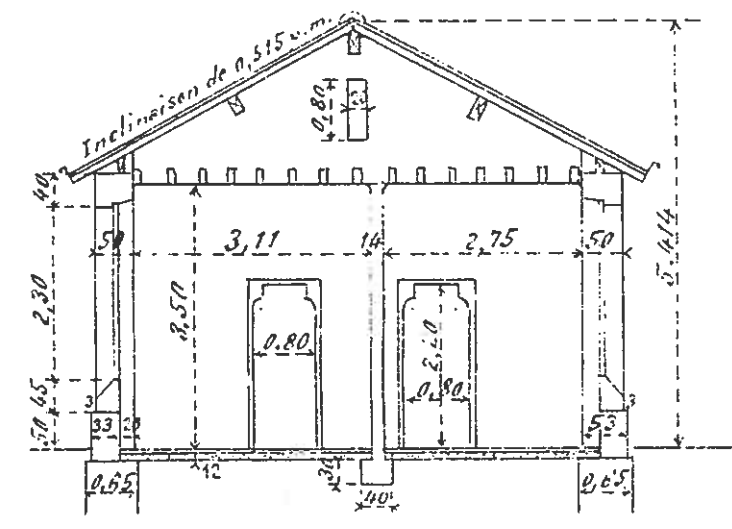
Façade sur les Annexes.



Coupe transversale AB



Coupe transversale CD.



Echelle: 0<sup>m</sup>01 p.m. (1/100)