

DÉPARTEMENT
du Finistère.
—
ARRONDISSEMENT
de Châteaulin.

CHEMINS DE FER DE L'ÉTAT

—
LIGNES NOUVELLES
—

Ligne de Châteaulin à Camaret
avec embranchement sur Le Tret.

—
Inventaire général des objets de toute nature
remis à la Société Générale des Chemins de fer Économiques
par le Service des Lignes Nouvelles.

Bâtiment des Voyageurs et Halle aux Marchandises
de la Station de Camaret-sur-Mer.

Dressé par l'Ingénieur Principal
conformément à l'exécution
Paris le 28 juillet 1930

Jervet

Vu et arrêté
Par le Chef du Service de la Construction
des Lignes Nouvelles

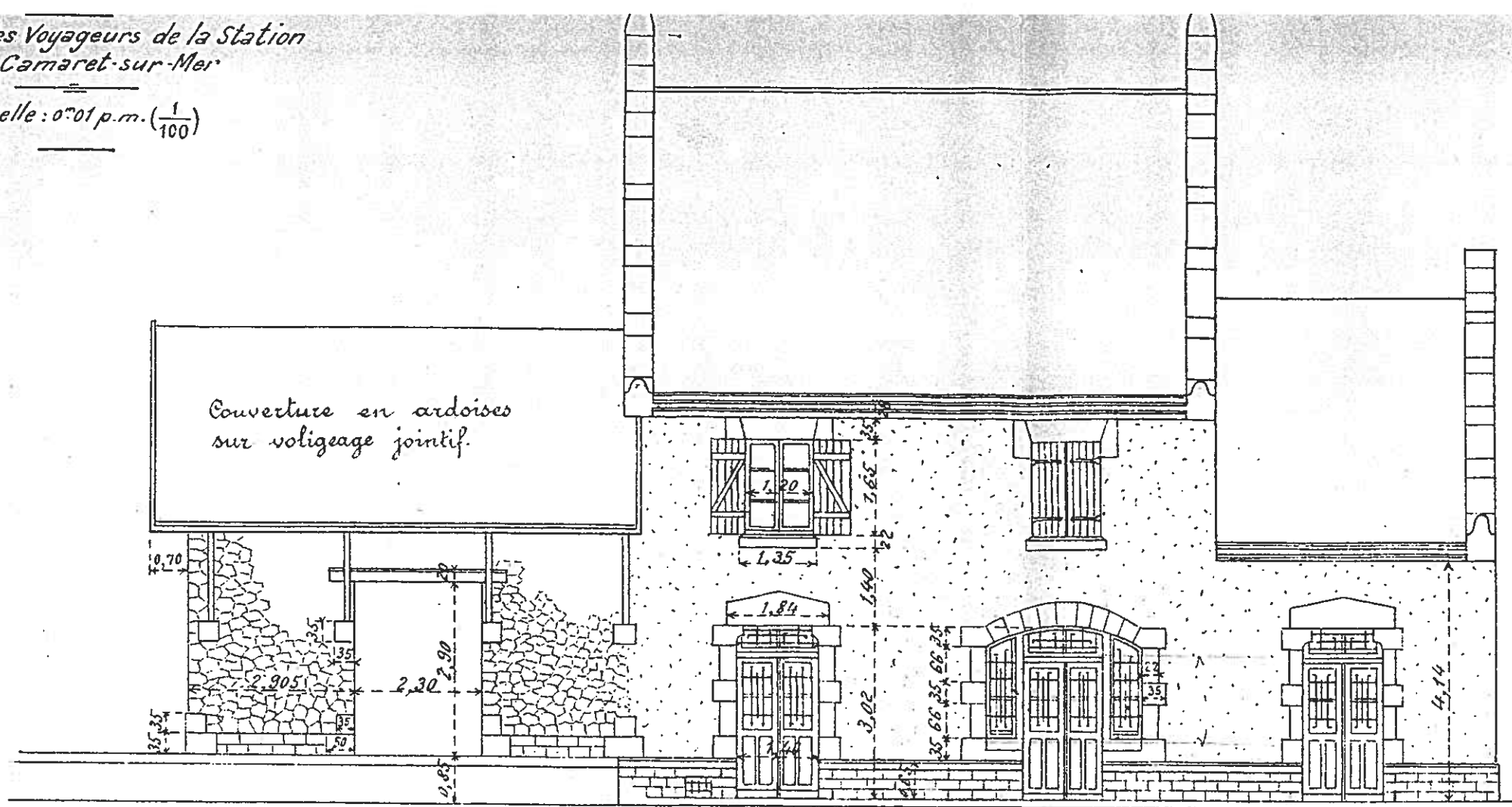
Paris le 28 juillet 1930
[Signature]

Vu pour récépissé:
Paris le 12 octobre 1931
Le Directeur de la Société Générale
des Chemins de fer Économiques.

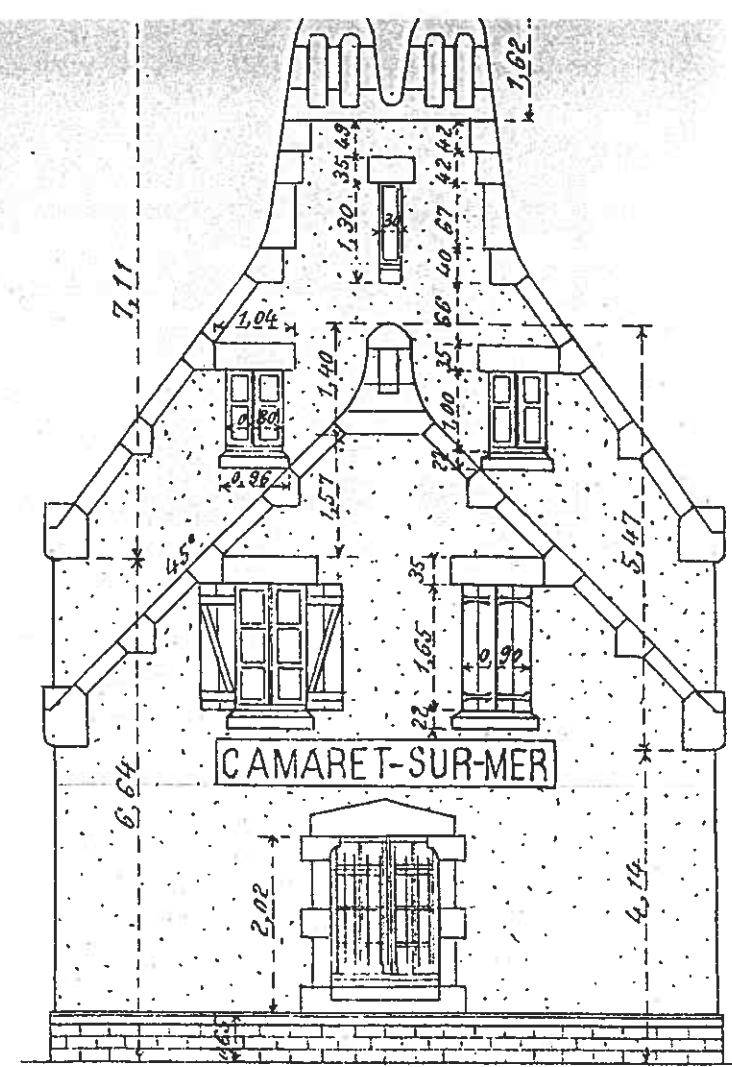
[Signature]

Bâtiment des Voyageurs de la Station
de Camaret-sur-Mer

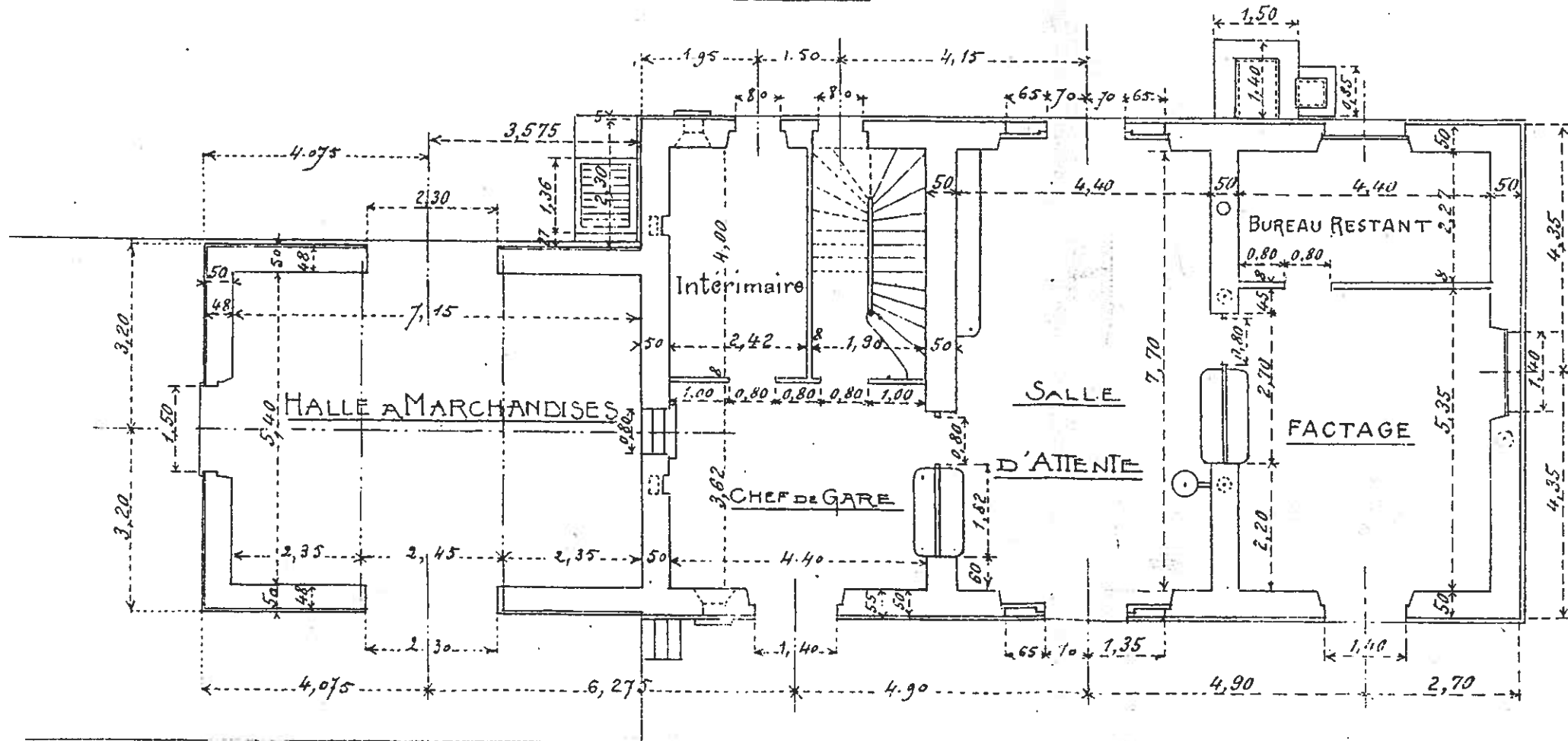
Echelle: 0.01 p.m. ($\frac{1}{100}$)



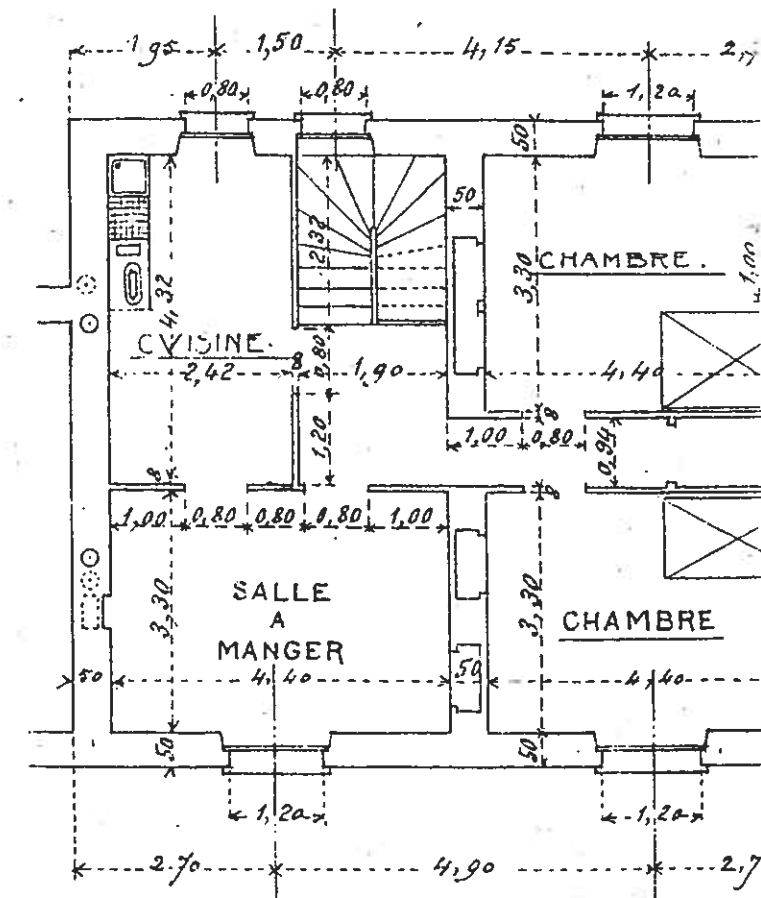
— FAÇADE SUR LA VOIE —



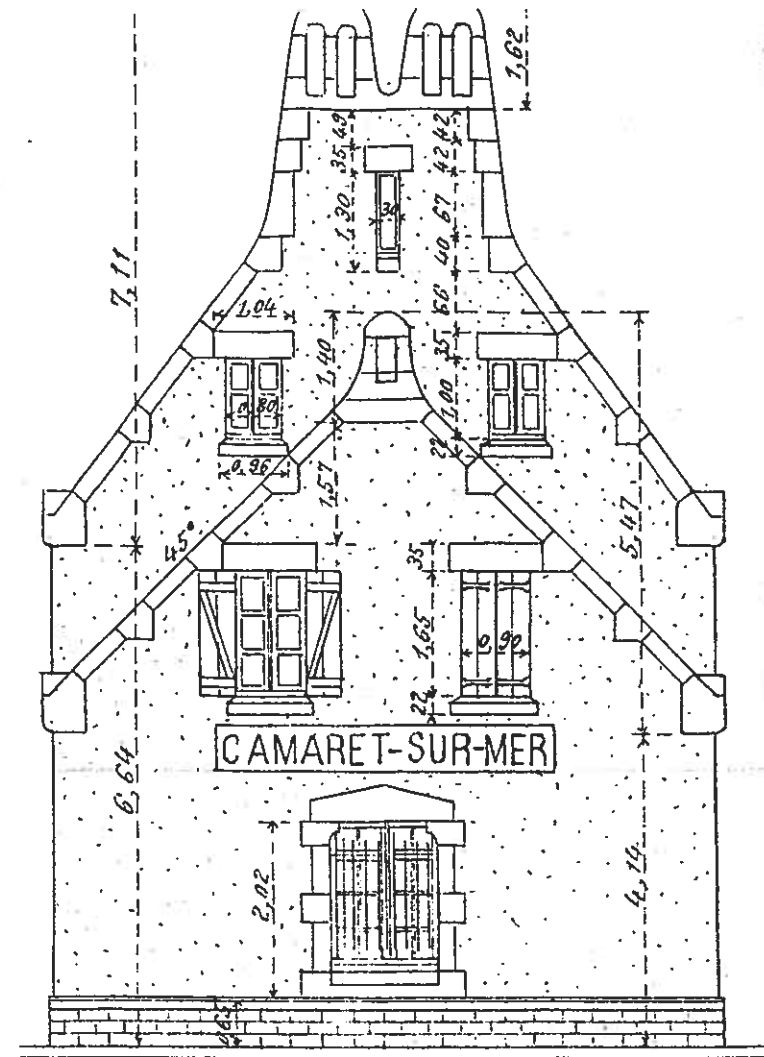
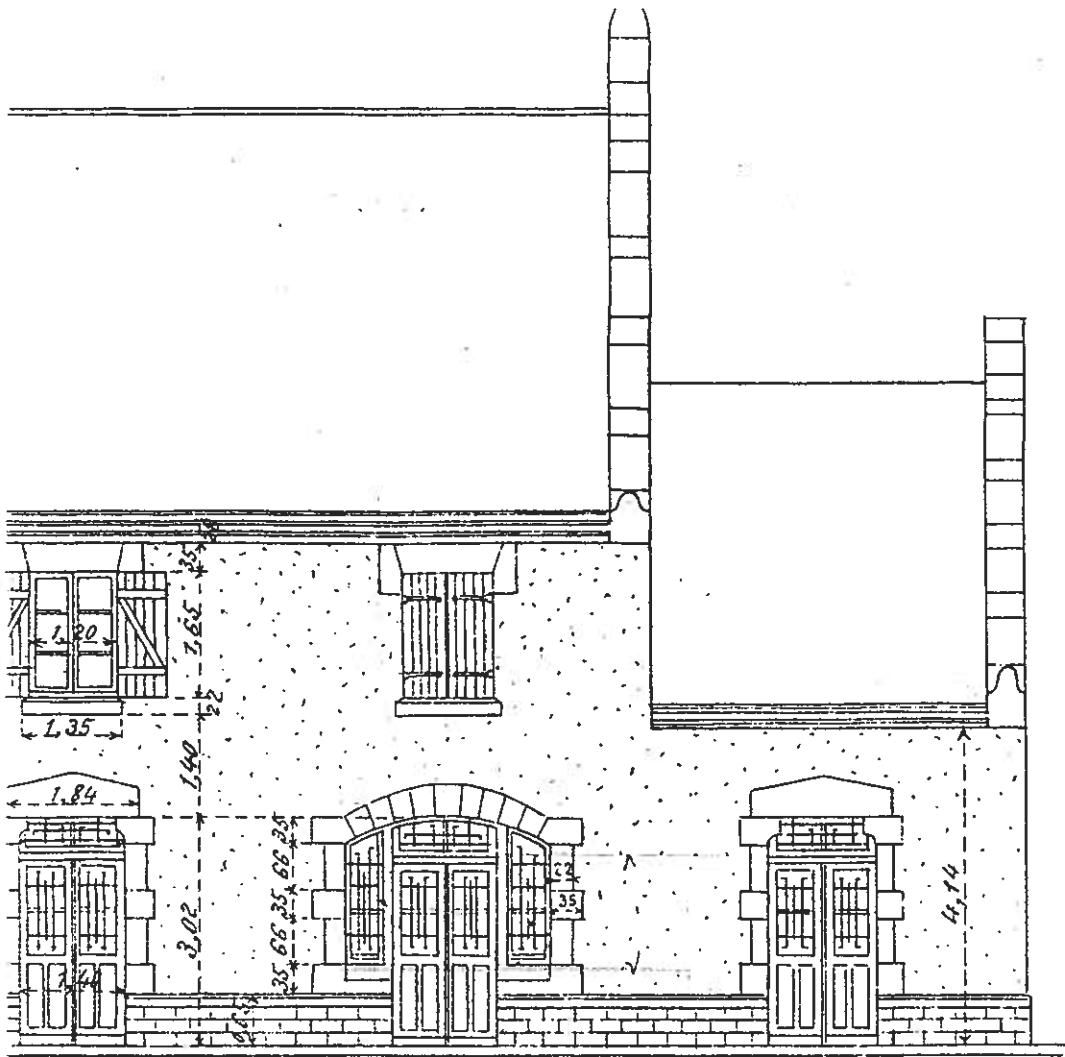
— PIGNON DE LA GARE —



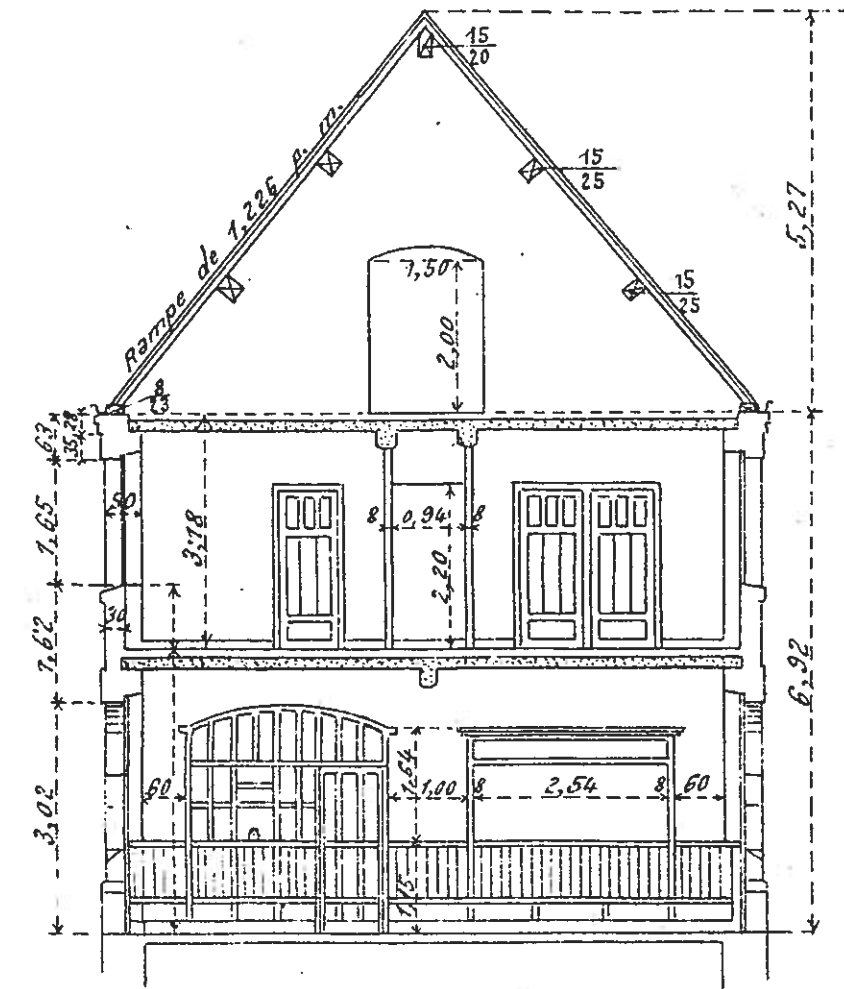
— REZ - CLÉVERIE —



— ETAGE —

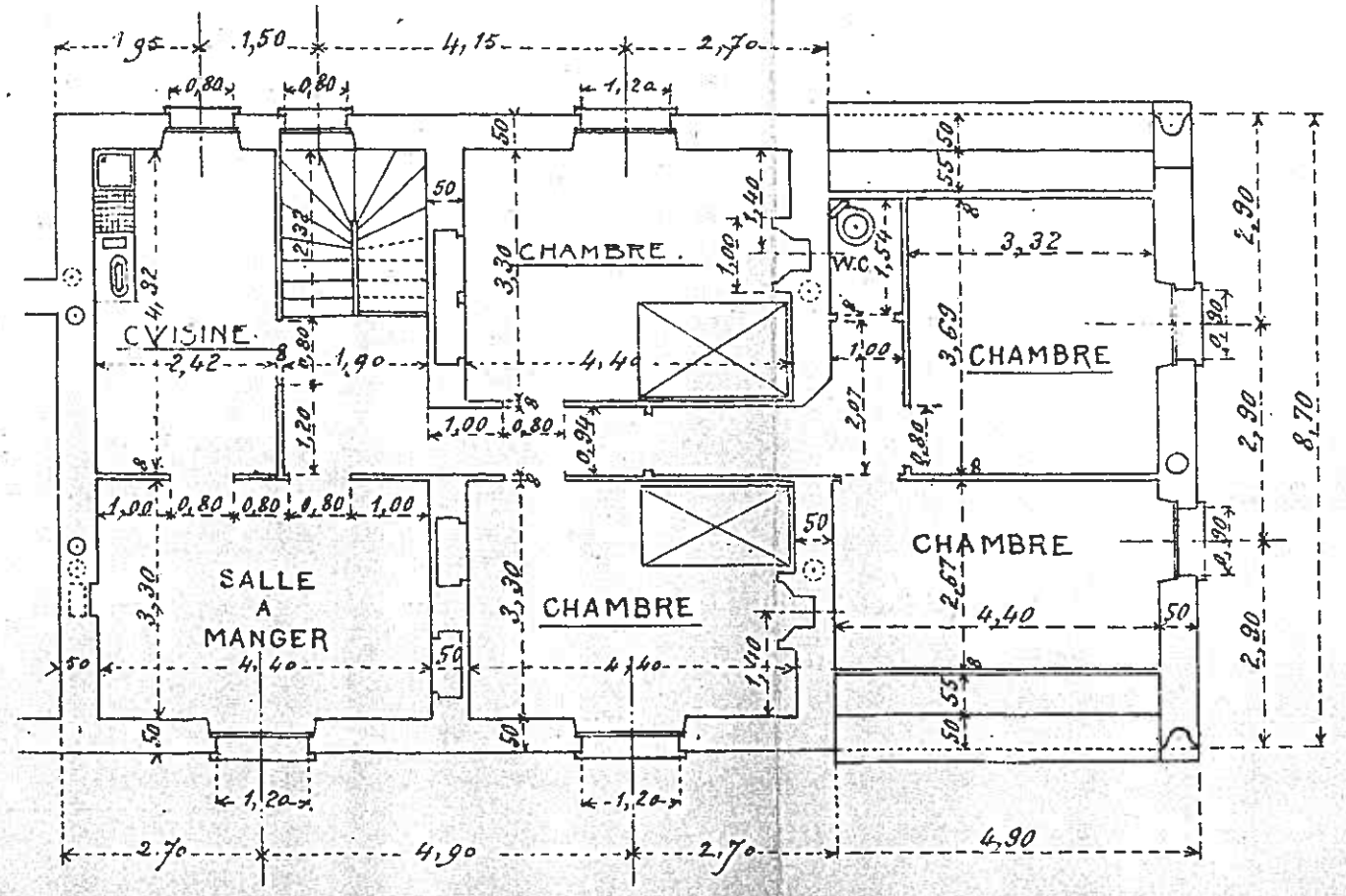
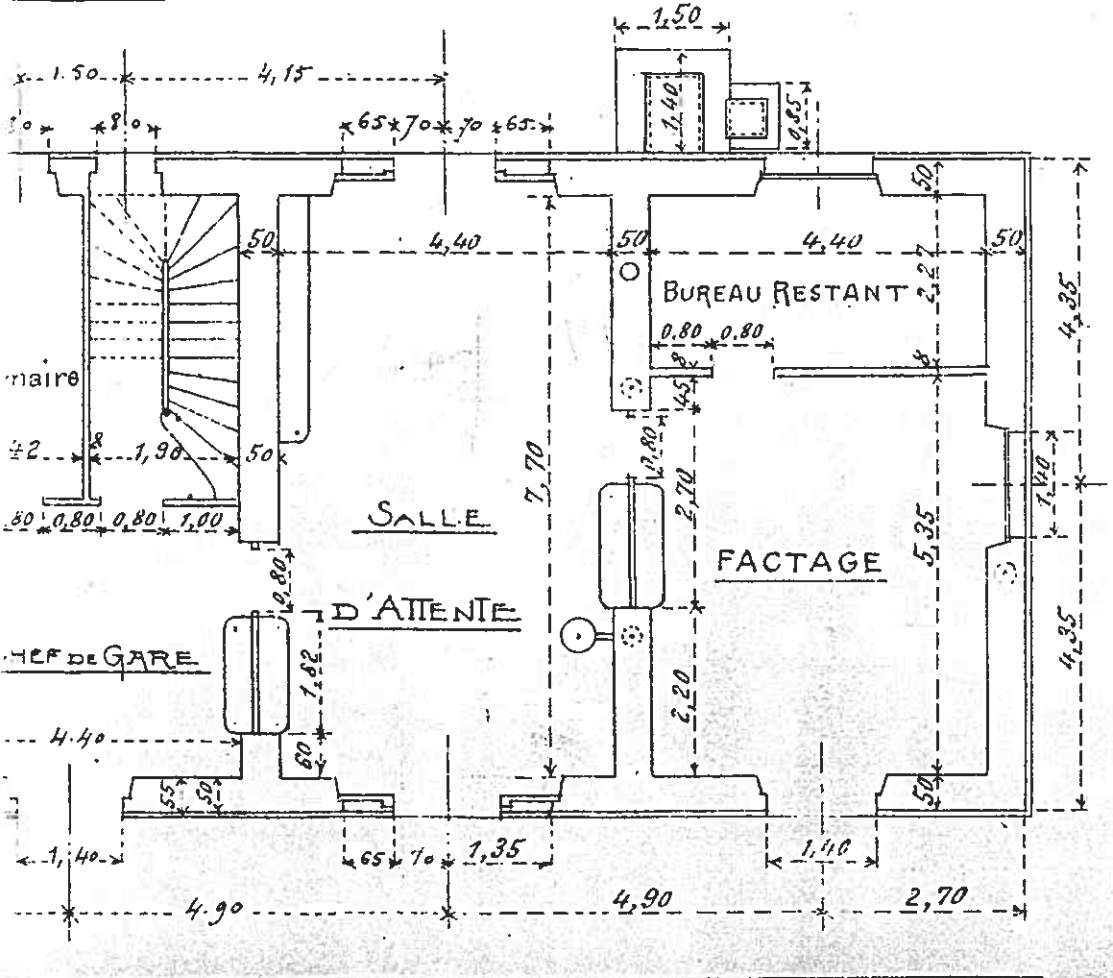


Coupe sur Salle d'attente.



— DIE —

— PIGNON DE LA GARE —



— AVISSE —

— FACTAGE —