

DÉPARTEMENT
du Finistère .
—
ARRONDISSEMENT
de Châteaulin .
—

CHEMINS DE FER DE L'ÉTAT

—
LIGNES NOUVELLES
—

Ligne de Châteaulin à Camaret
avec embranchement sur Le Tret

Inventaire général des objets de toute nature
remis à la Société Générale des Chemins de fer Économiques
par le Service des Lignes Nouvelles.

Abri à Voyageurs avec réfectoire des conducteurs
appliqué à la Station de Camaret-sur-Mer.

Dressé par l'Ingénieur Principal
conformément à l'exécution
Paris le 28 juillet 1930

Jerrit

Vu et arrêté
Par le Chef du Service de la Construction
des Lignes Nouvelles
Paris le 28 juillet 1930

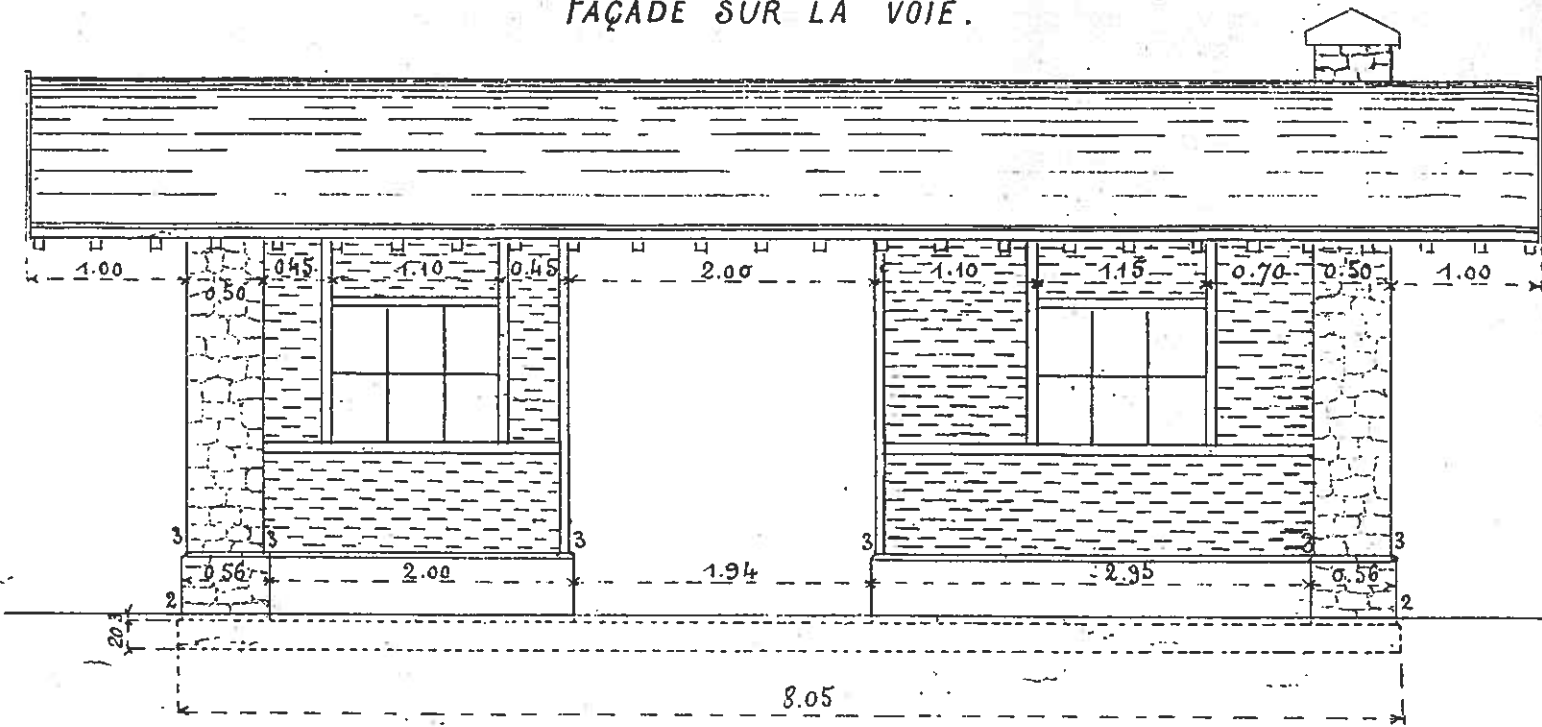
Vu pour réceptionné :
Paris le 12 octobre 1931
Le Directeur de la Société Générale
des Chemins de fer Économiques,

M. P. M.

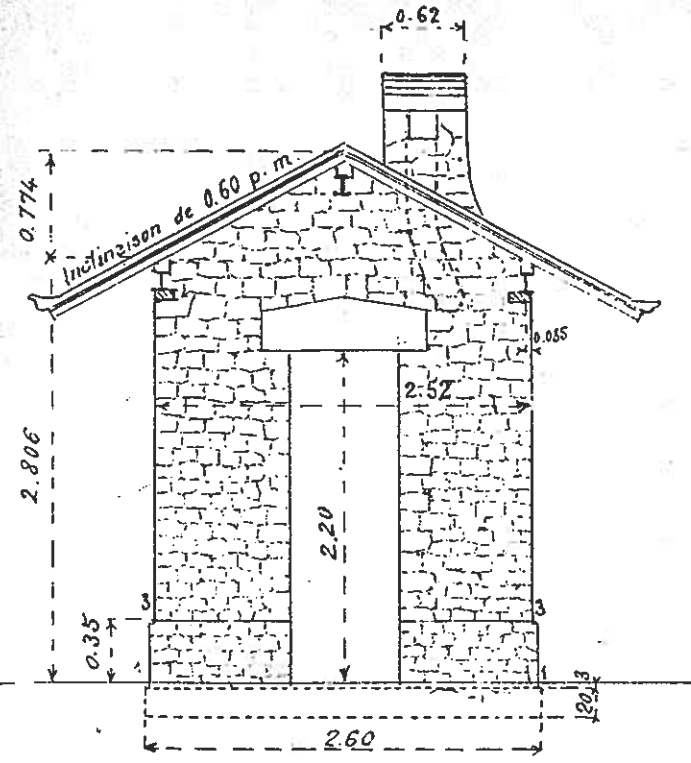
ABRI POUR VOYAGEURS AVEC REFECTOIRE DES CONDUCTEURS.

Echelle de 0^m020 par mètre.

FAÇADE SUR LA VOIE.

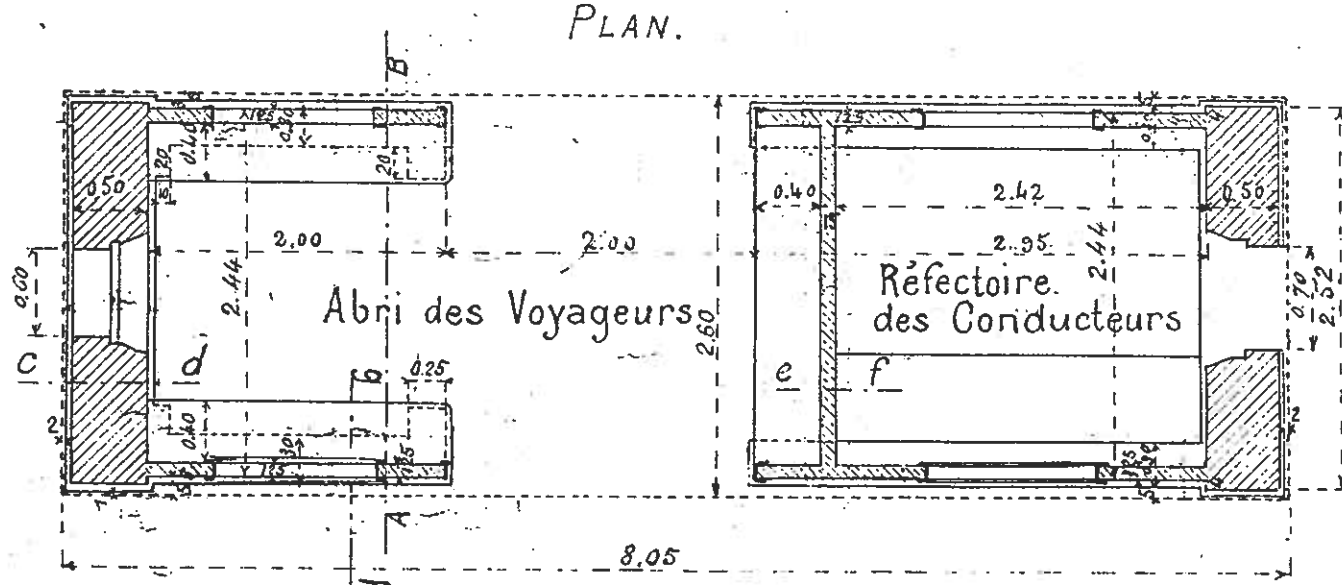


PIGNON DU REFECTOIRE.



COUPE TRANSVERSALE AB.

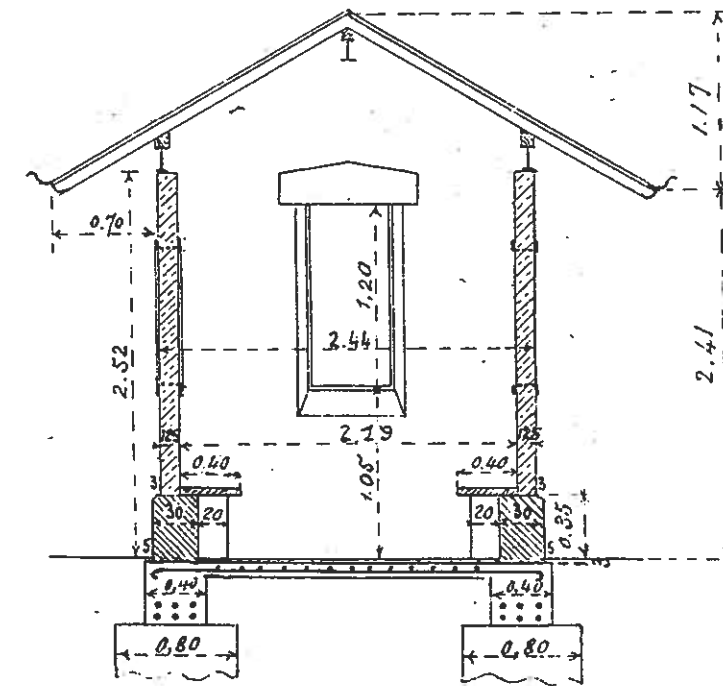
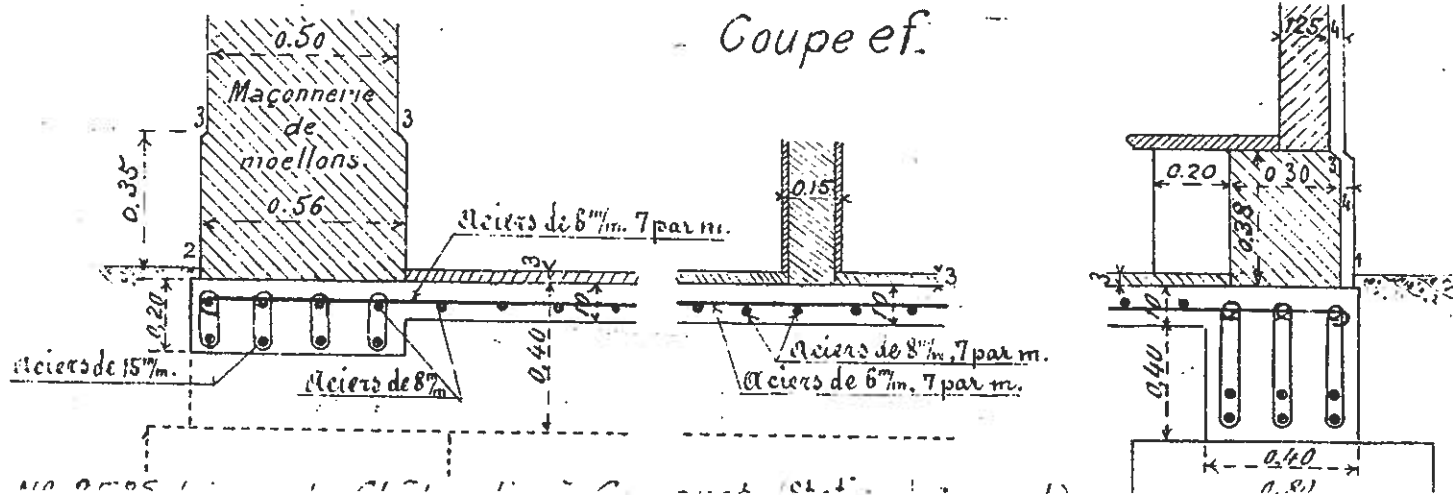
PLAN.



Coupe cd.

Coupe gh.

Coupe ef.



Détail d'un angle.

Gouttière de Laval pour abri.

