

Service de la Construction

Ligne de S^t Méen à Loudéac et à Carhaix
Section de Loudéac à Carhaix

Partie comprise entre Loudéac et Rostrenen.

Inventaire général des objets de toute nature
remis à la Société Générale des Chemins de fer Economiques
par le Service de la Construction.

Annexe pour Stations ordinaires
appliqué aux Stations de Plouguernevel, Caurel, S^t Guen et S^t Caradec

(pour mémoire, voir pièce E. 5. de l'Inventaire de Carhaix à Rosporden).

Dressé par l'Ingénieur de la 3^e Circonscription
conformément à l'exécution.

Rennes, le 26 Octobre 1904,

V. *[Signature]*

Vu et Arrêté :

L'Ingénieur en Chef de la Construction,

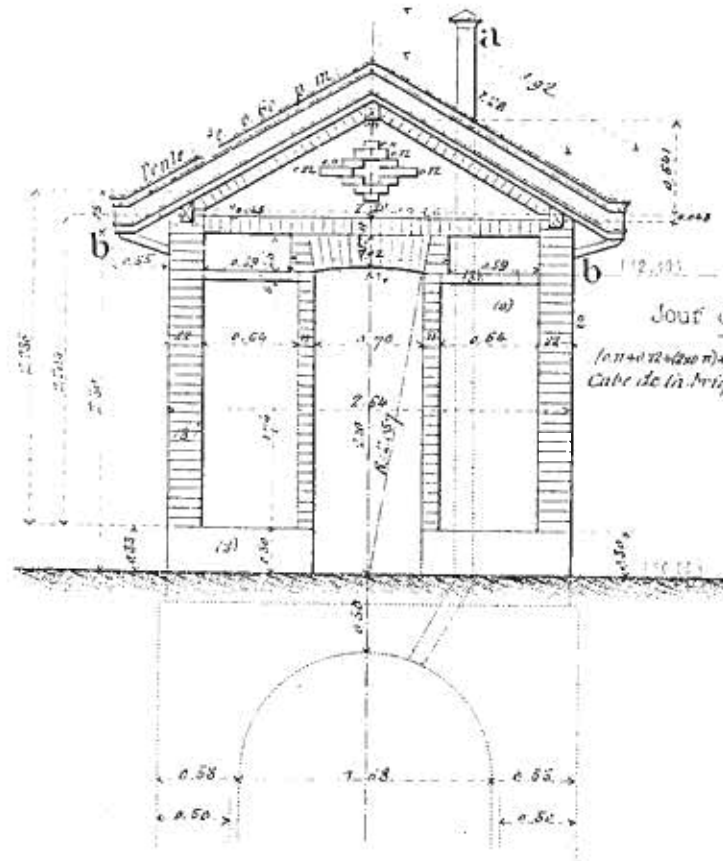
[Signature]

Vu pour récépissé :

Paris, le 6 mars 1905

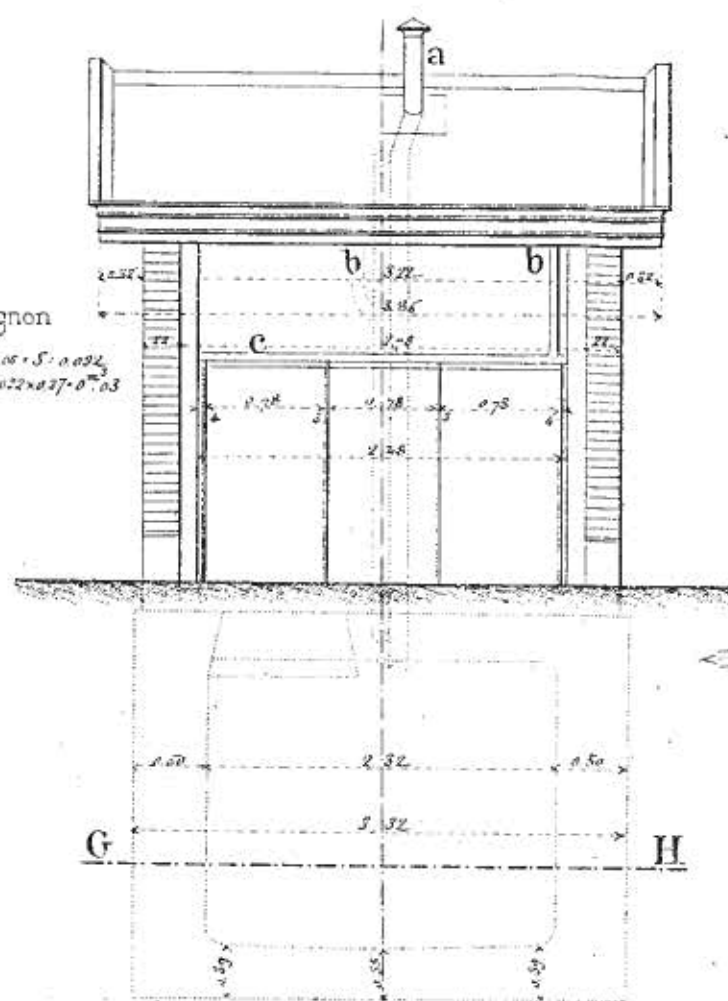
Le Directeur de la Société Générale
des Chemins de fer Economiques.

Elévation suivant BC



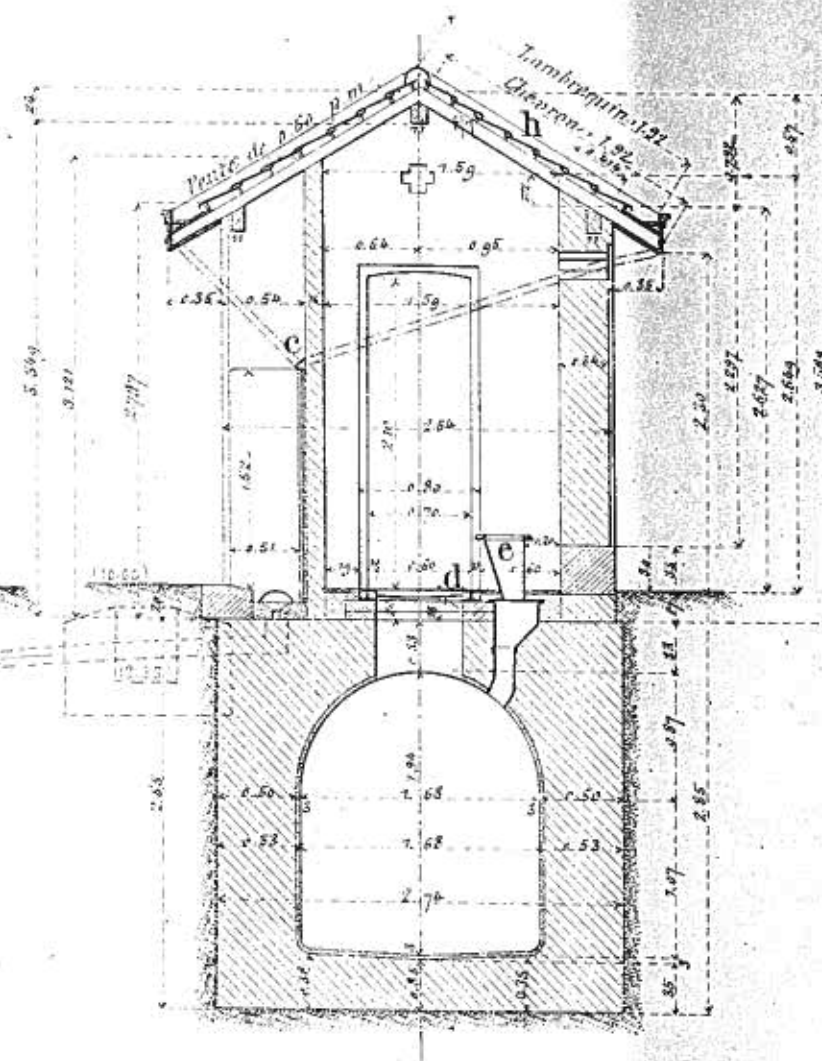
Nota: Les croix des urinoirs doivent être dirigées dans les dachots voisins au moyen de tuyaux; au poteau ou dans, comme il est indiqué sur plans d'ensemble des Stations.

Elévation suivant CD

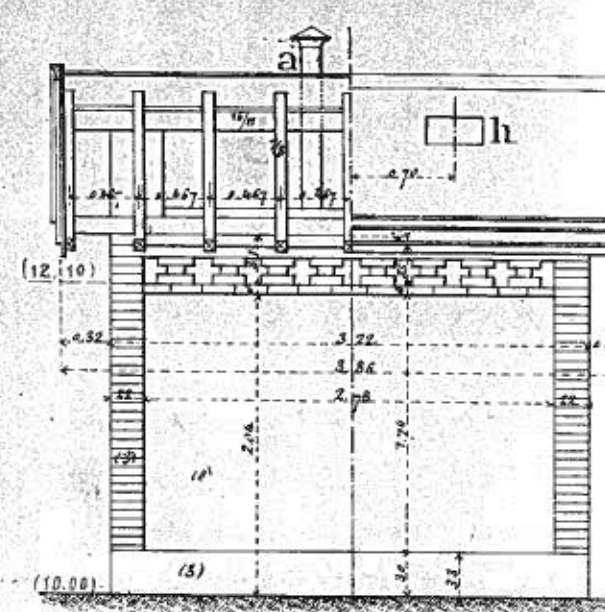


Nota: Le toit est en laque rouge sur bois à 0° 16 au dessus du sol. Il y a trois tuyaux 100 mm de diamètre les autres tuyaux sont en plomb et sont soutenus par des crochets.

Coupe suivant EF

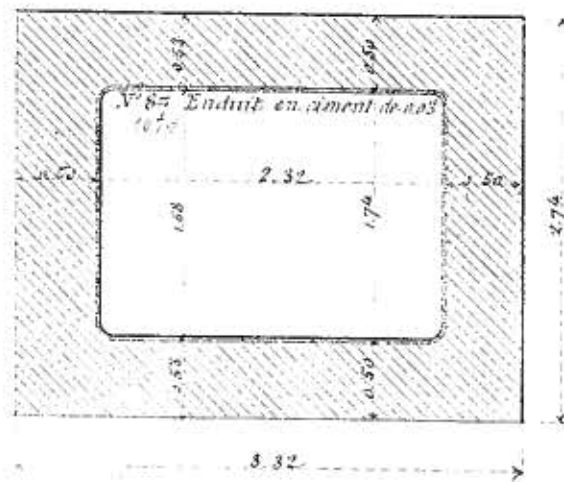


Elévation suivant AB



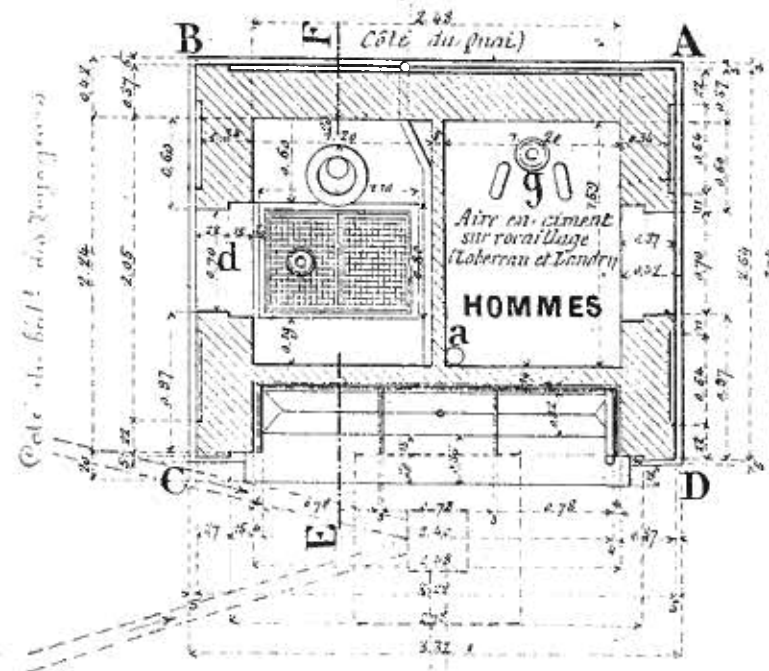
Nota: Toute la charpente est en sapin N°1: au rabot et peinte à l'huile à 3 couches, ton bon. Les briques des pilastres pénétreront par de an et 0.22 dans la maçonnerie. Dans les fera lancis toutes les 4 assises. Les 2 portes avec dormants en chêne de diamètre en chêne de 34 mm et pannes en bois joints arasés à l'extérieur. (Assimilé au n° 246 x 251 - Soil 11'30)

Plan suivant GH

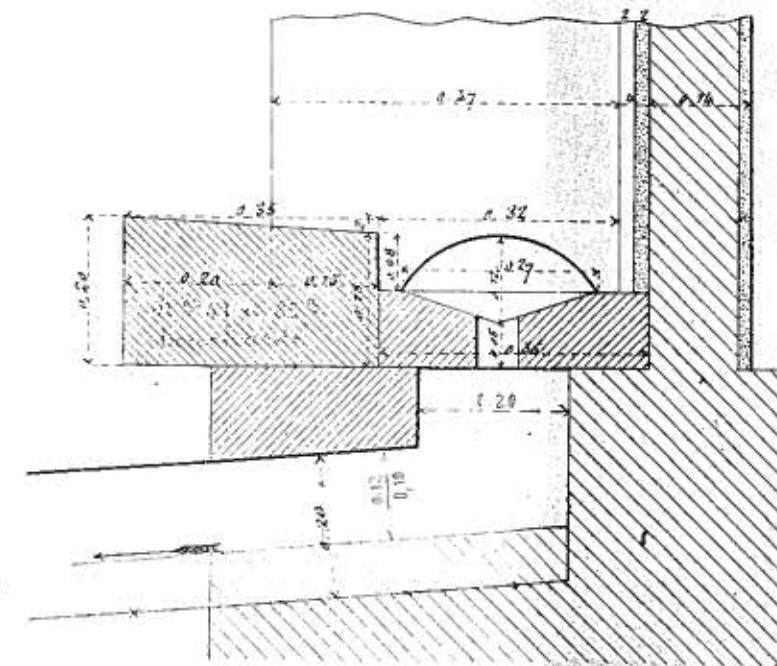


Echelles { Ensemble 0^m02 p.m
Details 0^m10 p.m

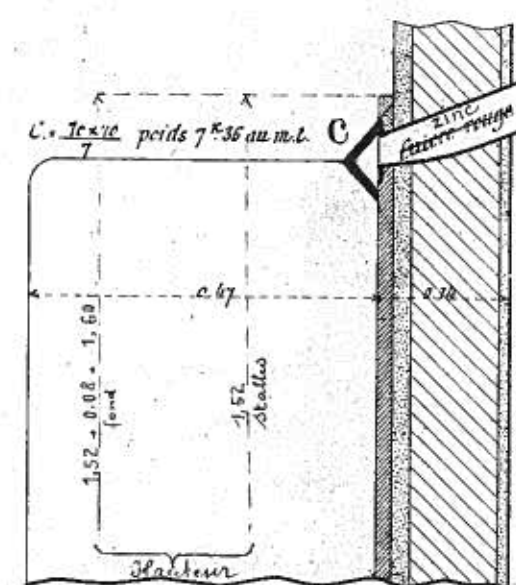
Plan



Coupe sur l'axe de l'Urinoir central



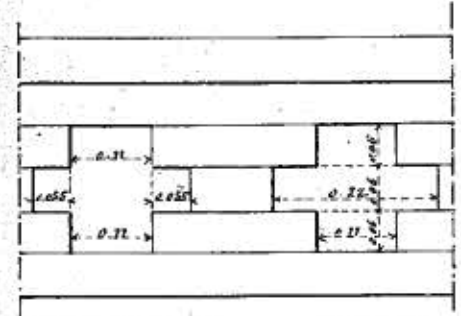
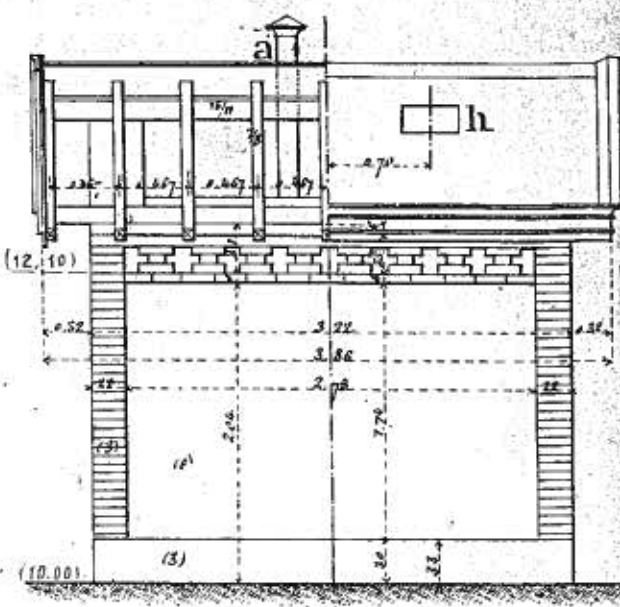
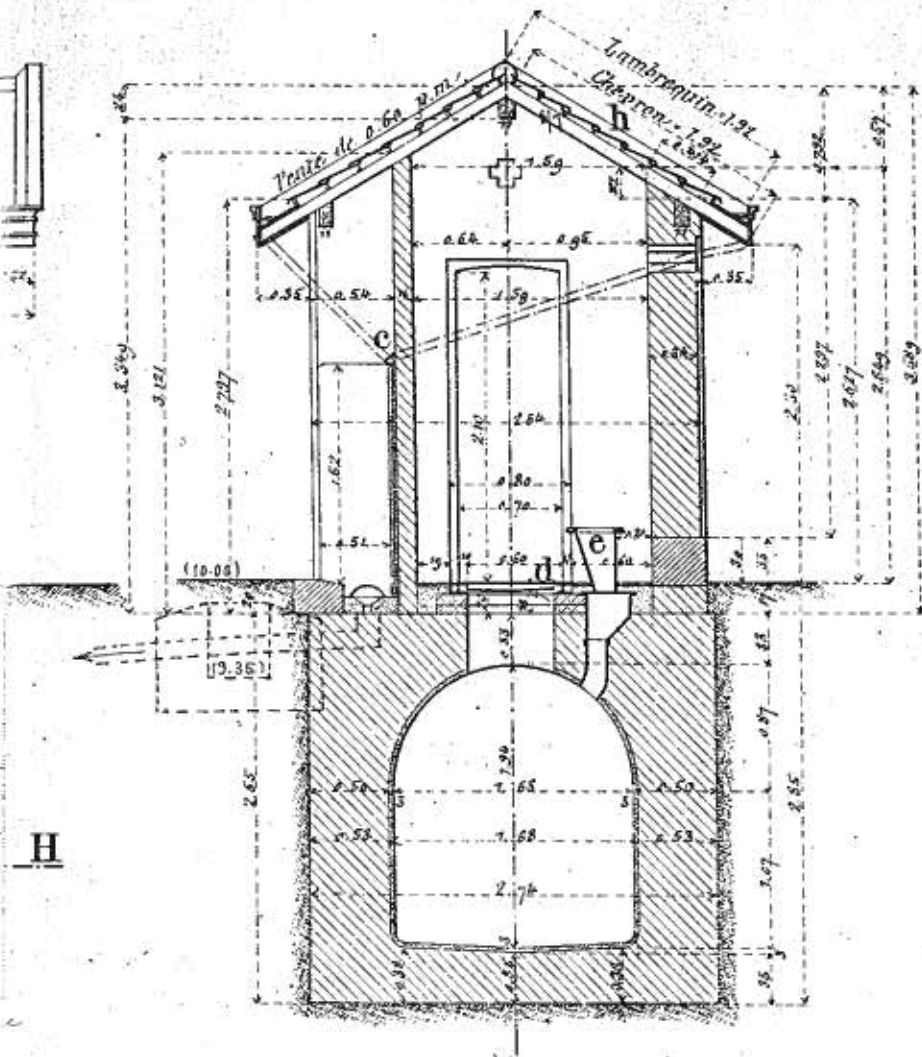
Coupe sur le tuyau de descent



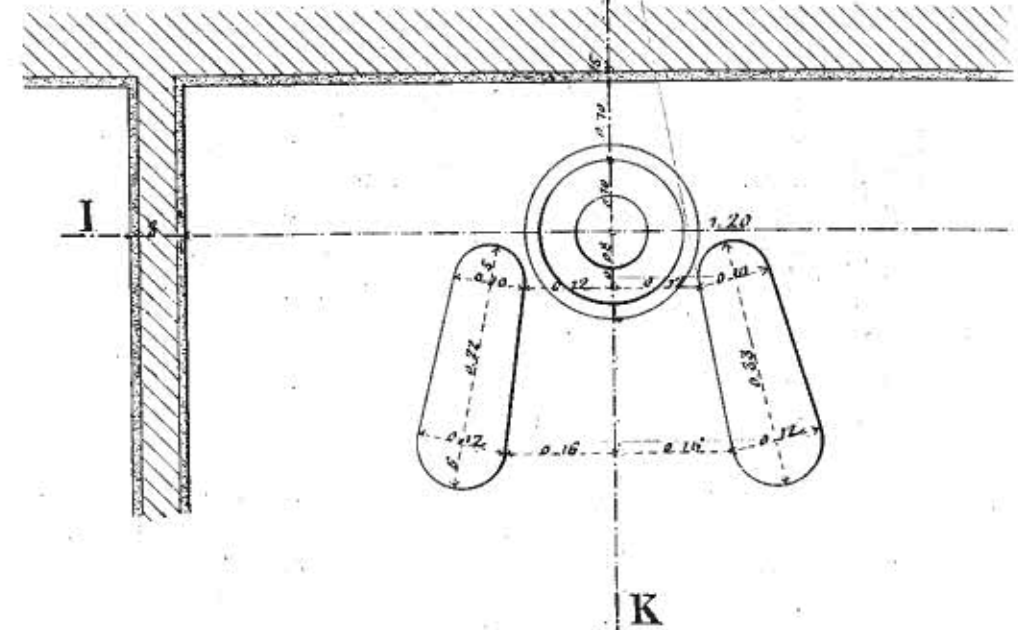
Coupe suivant EF

Elevation suivant AB

Plan



Devil. du parement		Vale. des jours	
2x0.22	= 0.44	0.22x0.06	= 0.0132
2x0.18	= 0.36	2x0.11x0.06	= 0.0132
Long ^r	= 0.80	Surface	= 0.0264



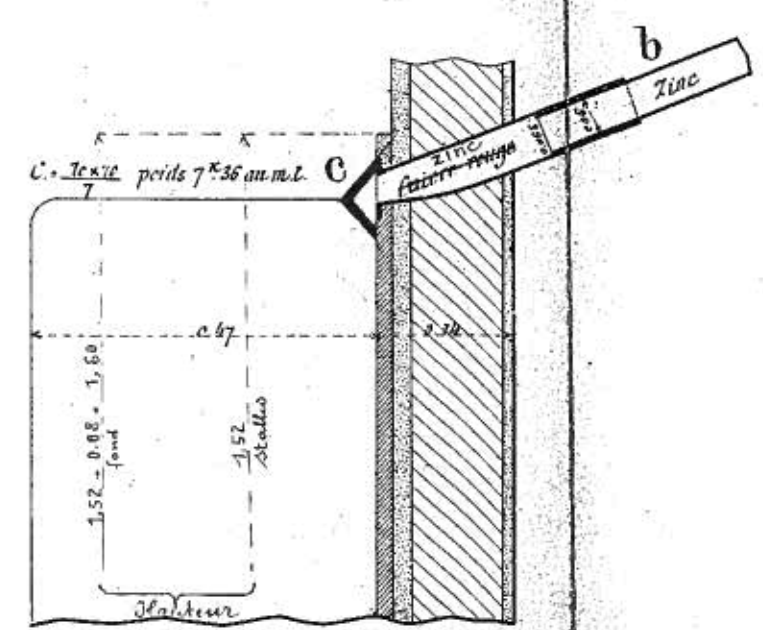
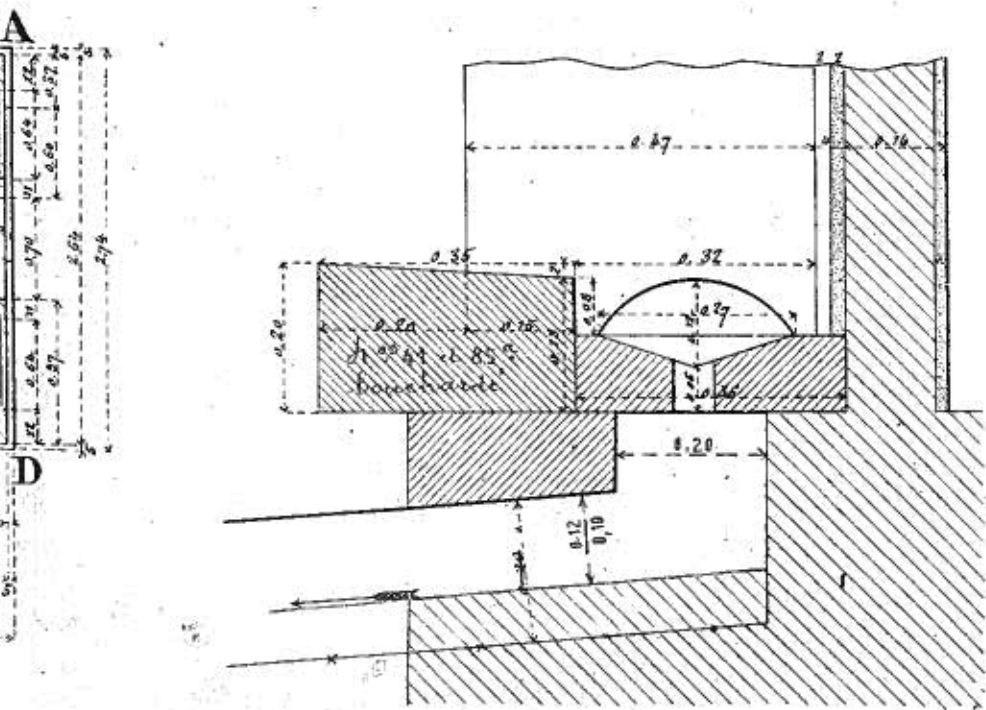
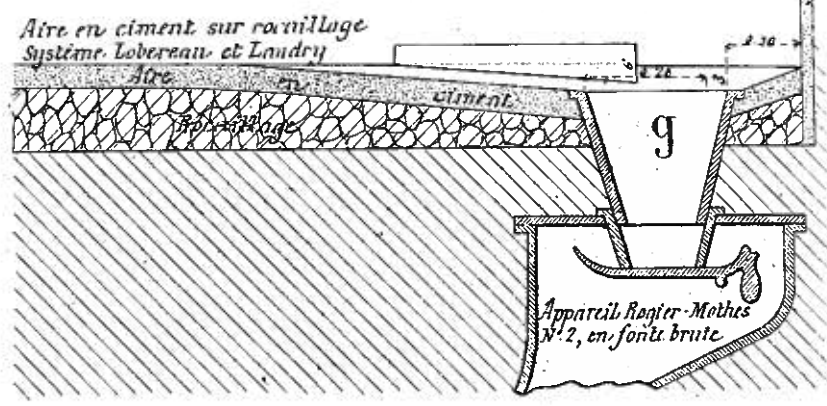
H

Nota: Toute la charpente est en sapin N° 121, brute de sciage à l'intérieur, blanchie au rabot et peinte à l'huile à 3 couches, ton bois, parties vues de l'extérieur.
 Les briques des pilastres pénétreront par couple de deux briques alternativement de 0.11 et 0.22 dans la maçonnerie. Dans les baies des portes, une brique entière fera lancis toutes les 4 assises.
 Les 2 portes avec dormants en chêne de 54x54, seront avec bâtis et barre intermédiaire en chêne de 34x34 et panneaux en sapin de 27x27 en frises avec baguettes sur joints armés à l'extérieur.
 (Add. au 2: 246^o + 251 - Soil. 11^o 30)

Coupe suivant KL

Coupe sur l'axe de l'Urinoir central

Coupe sur le tuyau de descente amenant les eaux.



Coupe suivant IJ

