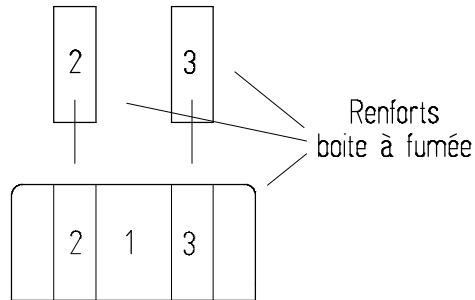
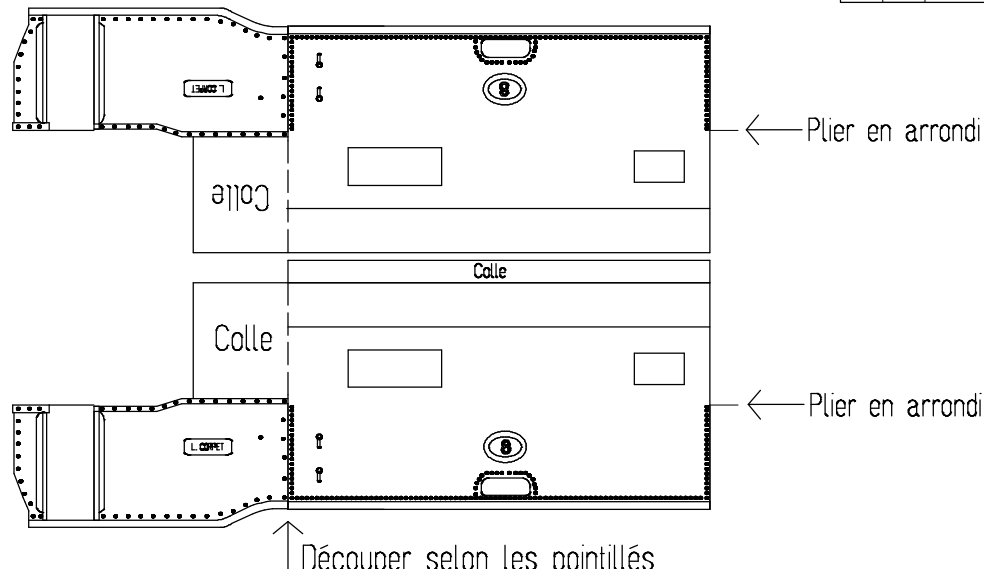
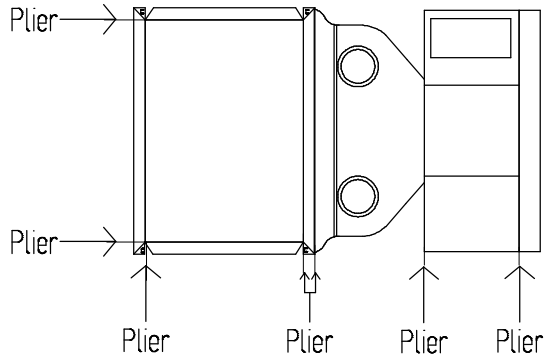
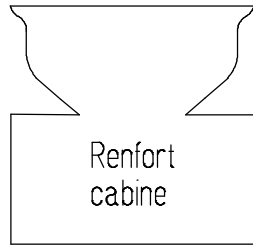
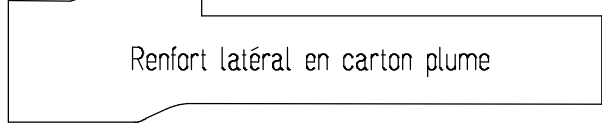
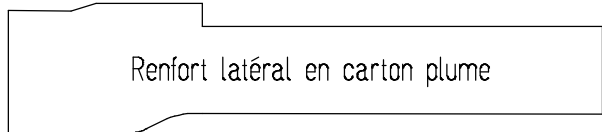
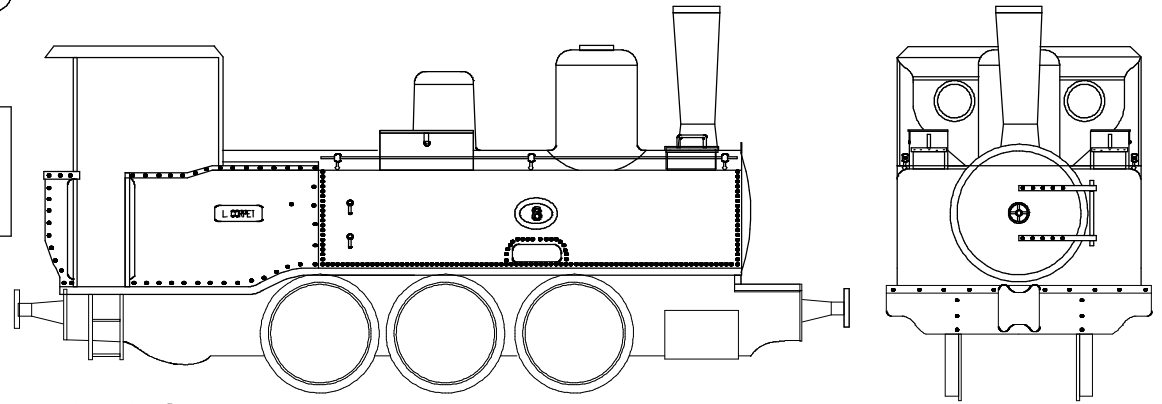


# CORPET LOUVET 8

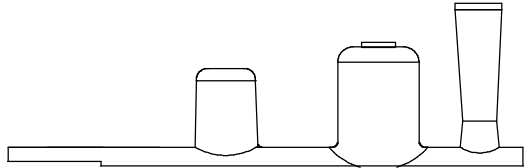
Renfort avant cabine



# Corpet - Louvet



- Corpet Louvet
- 1/ Colorier les pièces
  - 2/ Les découper
  - 3/ Marquer les plis
  - 4/ Assembler les renforts
  - 5/ Plier et coller les pièces sur les renforts
  - 6/ Adapter la motorisation



Chaudière, dômes et cheminée sont à réaliser dans du tourillon de bois dur ou dans du balsa

Ci-dessus ils sont représentés à l'échelle 1