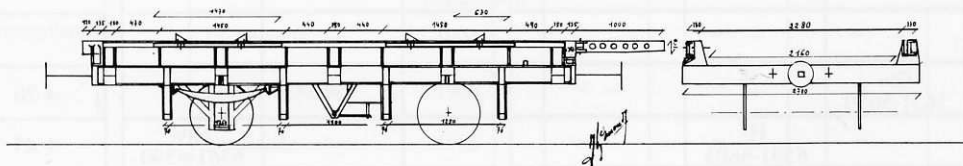
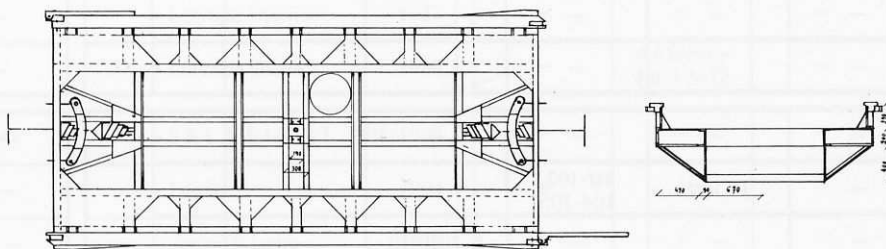


*L'un des rares cas de modernisation du matériel et du service des marchandises : le wagon porte-remorques UFR IRv-6571, ex-Htv-6571. Ce système de transport combiné rail-route, développé dans l'immédiate après-guerre, n'a été définitivement abandonné par la SNCF qu'en 1983.  
Cliché J. Chapuis*



*Wagons porte-remorques UFR IRv-6570 à 6571*



*Tous dessins J. Emond  
Echelle 1/87 (HO)*