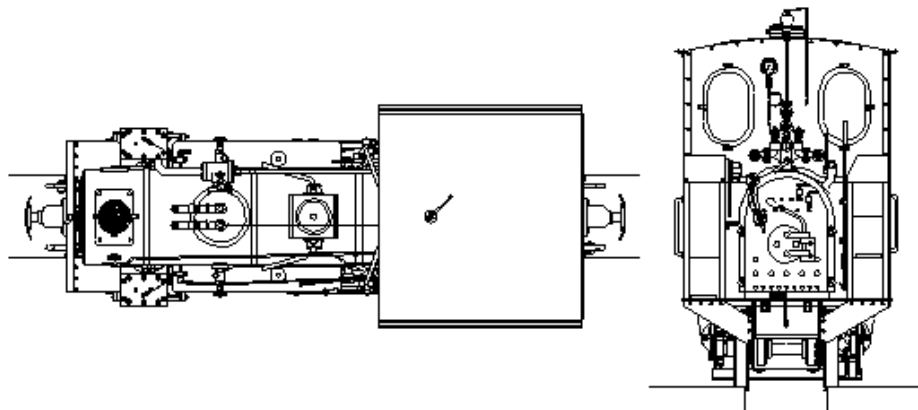
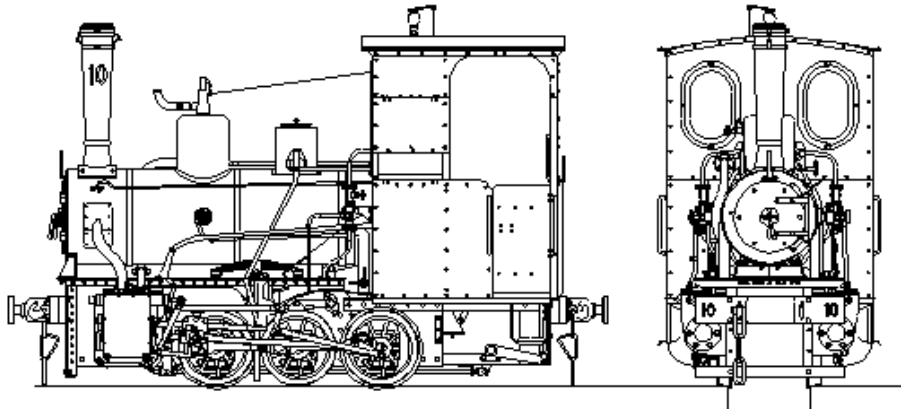
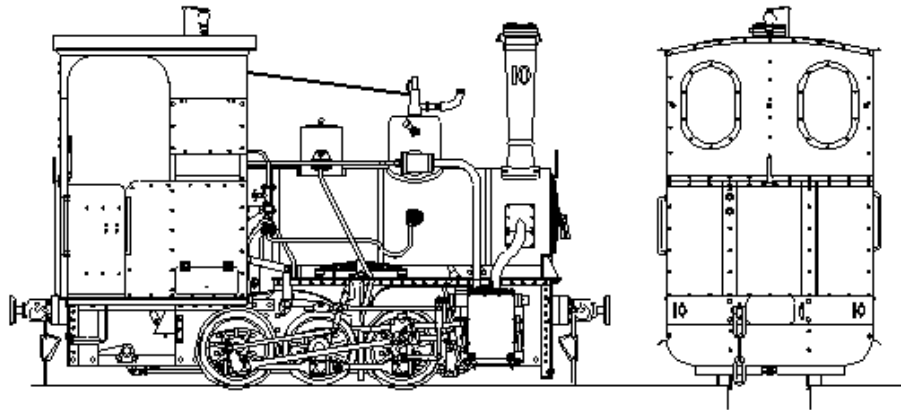


# OSLJ 10 "AVESTA"

O&K 10548/1923



Skala 1:45

I Sverige har endast ett fatal  
treaxligt smelok från O&K  
funnits. Domanverket köpte  
1923 tre stycken som skulle  
användas vid avverkningar.  
Detta lok såldes 1937 till ett  
kalkbruk där det aldrig kom  
till användning utan såldes  
vidare till Nya Asfalt AB i  
Hallaberg. Där användes det  
bl.a. till att producera ånga  
för att värma sand.  
1942 köptes loket av Avesta  
Järnverk där det användes  
till ca 1962. 1966 deponerades  
loket hos OSLJ.

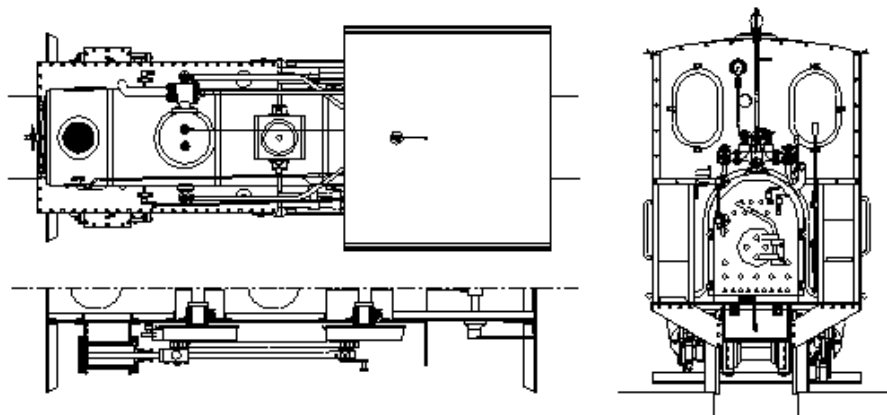
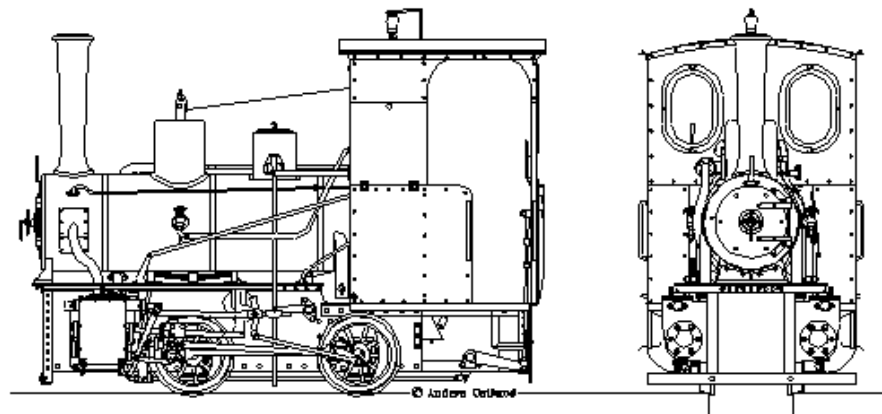
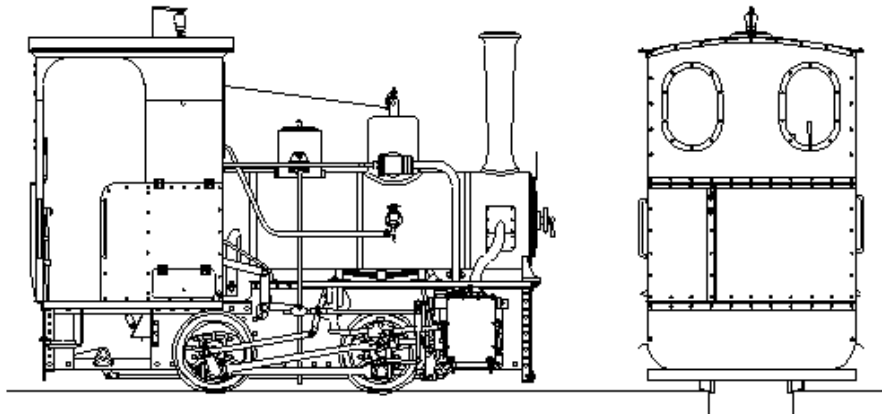
## Tekniska Data

Technical Data	Technical Data
Längd (tot).....1920 mm.....	Length o.a.....
Hjulbas.....1800 mm.....	Wheelbase.....
Drivhjulsdia.....550 mm.....	Wheel Dia.....
Effekt.....20 HP.....	Power.....
Dragkraft.....0,75 MP.....	Drawbar Pull.....
Cylinder dia.....145 mm.....	Cylinder Dia.....
Slaglängd.....280 mm.....	Stroke.....
Rostyta.....0,85 m <sup>2</sup> .....	Grate Area.....
Endyta.....6,9 m <sup>2</sup> .....	Fire Area.....
Ångtryck.....10 kp/cm <sup>2</sup> .....	Steam Pressure.....
Tjänstevikt.....5,8 ton.....	Service Weight.....
Vattenfordr.....0,38 m <sup>3</sup> .....	Water Supply.....
Kolfordr.....200 kg.....	Coal Supply.....

Scale 1:45

Only a few locos of this design  
have been used in Sweden.  
Domanverket bought three  
in 1923 to be used at different  
fell sites. This loco was sold in  
1937 to a chalk mine where it  
never was used and was in turn  
sold to Nya Asfalt AB in Hallaberg.  
It was used to heat sand at their  
asphalt plant.  
In 1942 was the loco sold to  
Avesta Ironworks where it was  
used till approximately 1962.  
It was deposited to OSLJ in 1966.

SJ ByCF6  
O&K 5252/1912



Skala 1:45

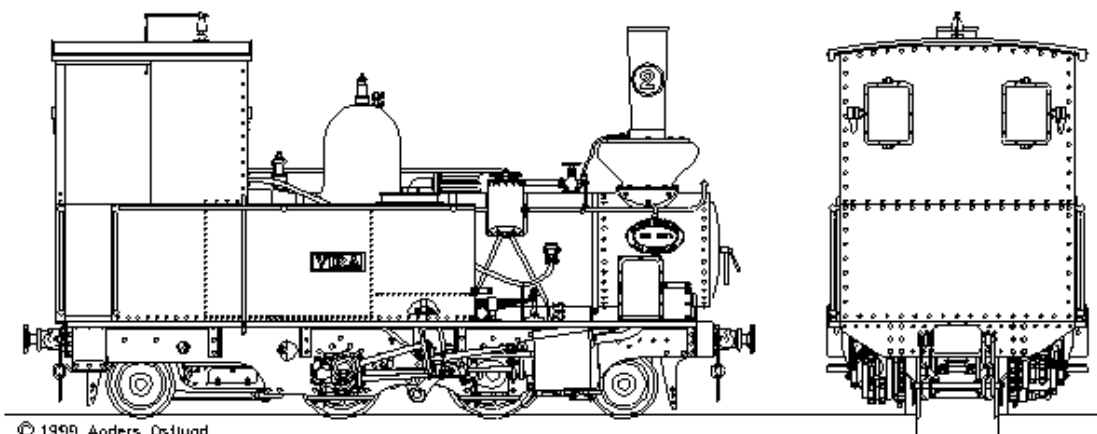
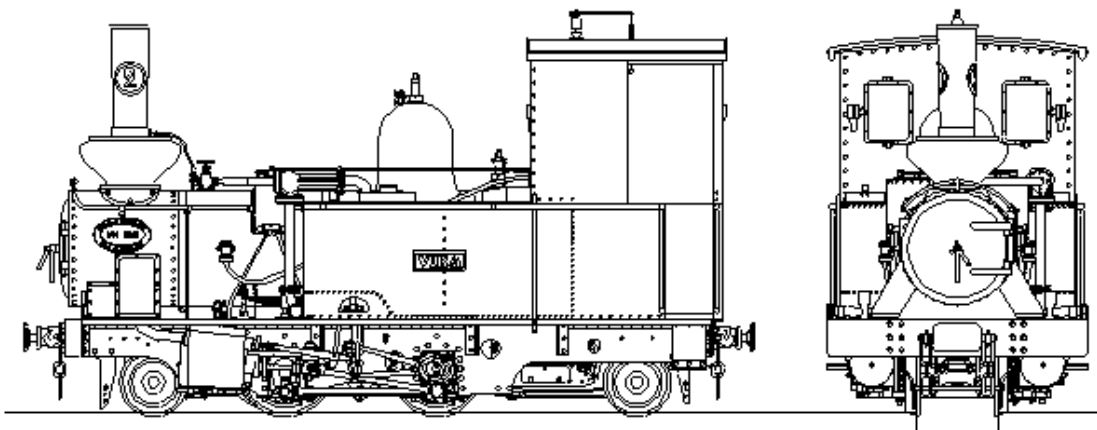
Loket var ett av tre som köptes av SJ under 1912. 1913 följde ytterligare tre och 1914 två stycken. Efter fullgjord tjänstgöring på olika SJ byggen överfördes loket till arbetslöshetskommissionen på 30-talet och användes då vid bygget av järnvägen mellan Jonköping och Ulricehamn. Därefter avställdes loket och skrotades senare. Pannan var i god kondition och levde vidare som värmepanna i ett varthus.

Tekniska Data	Technical Data
Longd.....	3530 mm..... Length
Hjulbas.....	1200 mm..... Wheelbase
Drivhjulsdia.....	550 mm..... Wheel Dia
Effekt.....	20 HP..... Power
Dragkraft.....	0,76 ME..... Drawbar Pull
Cylinder dia.....	145 mm..... Cylinder Dia
Slaglängd.....	260 mm..... Stroke
Rostyta.....	0,25 m <sup>2</sup> ..... Grate Area
Eldyta.....	6,9 m <sup>2</sup> ..... Fire Area
Ångtryck.....	10 kp/cm <sup>2</sup> ..... Steam Pressure
Tjänstvikt.....	5,5 ton..... Service Weight
Vattenfordr.....	0,38 m <sup>3</sup> ..... Water Supply
Kolförrad.....	100 kg..... Coal Supply

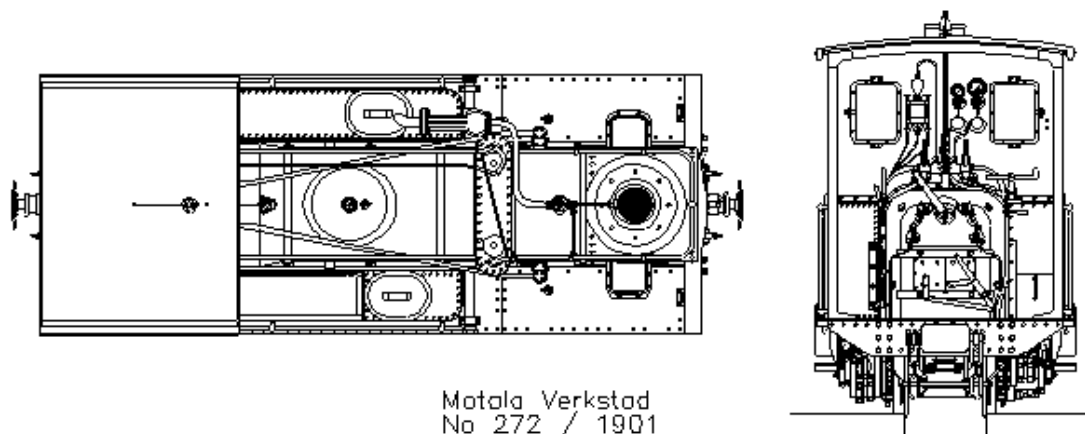
Scale 1:45

This loco was one of three bought in 1912 by the Swedish State Railways (SJ). In 1913 followed three more locos and in 1914 two. After serving at different SJ construction sites the loco was sold to the unemployment commission. It was used at the construction of the railway between Jonköping and Ulricehamn. After this the loco was scrapped but the boiler was still in good condition and was used to heat a greenhouse.

# VIRÅ



© 1999 Anders Ostlund



Motala Verkstad  
No 272 / 1901

Ritningen är baserad på originalritningar från Motala Verkstad och visar loket i tankt leveransutförande.