

MONTAGE CHASSIS pour WAGONS à GUERITE ref: 230-240-250

Préparation : A

Dégrapper avec soin les différentes pièces (attention à ne pas les tordre)

Pour le montage, utiliser une surface bien plane pour obtenir des alignements parfaits; une planchette de bois dur (pas de métal, car conducteur de chaleur).

- souder les longerons (11) avec les deux traverses centrales (3) vérifier leur équerrage.
- souder ensuite les longerons (4) et (5) et (6) et (5)
- former et souder les entretoises (7)
- Souder les entretoises (8)
- Souder les écrous $\varnothing 2$ sur le support (9)
- ajuster et souder (9)

Décor cental : B

- Monter deux tiges laiton de 15mm et deux entretoises (19) entre les traverses centales (3)
- Mettre une tige acier de 51mm avec les rivets (18) et ressort (17)

Boîtes d'essieux : C

- Cambrer les pièces (16) et (17) et les souder.
- Arraser la patte au centre
- Souder ces ensembles sur les suspensions suivant dessin.

Système de freinage :

- Sur les deux longerons (11) relier les deux pièces (12) par une tige de maillechort de 0,5
- Souder (12) au droit des essieux.
- sur cette même tige de maillechort mettre (13)
- Relier la tige (14) sur (13) jusqu'a l'extrémité du wagon.
- Mettre (15) à l'extrémité de la tige (14)
- Cambrer (16) et relier (15)
- Introduire dans (16) unetige de maillechort perpendiculairement au chassis et montant jusqu'au support de guérite, sur cette tige souder (27)

Fixation des attelages à boucle :

- + Attelage (25) ou (24) suivant modele de wagon
- la tige centrale sert de rappel des attelages.
- mettre en place les essieux lorsque les caisses sont montées.

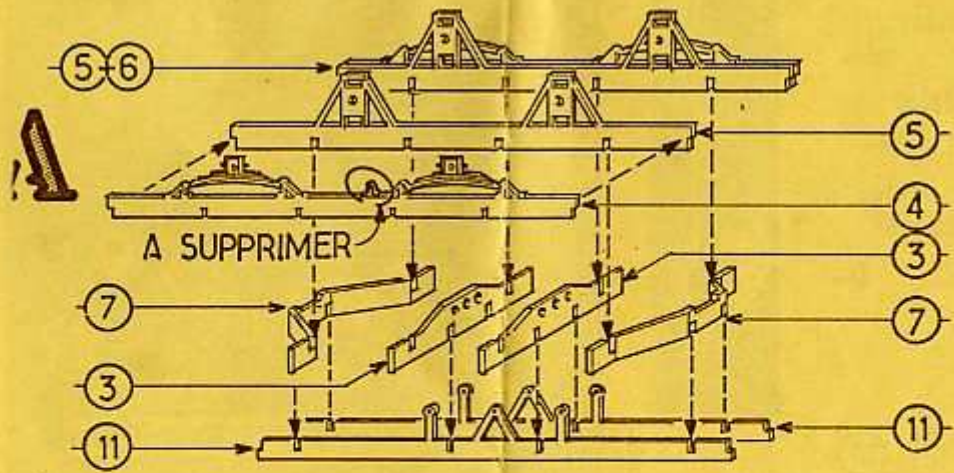
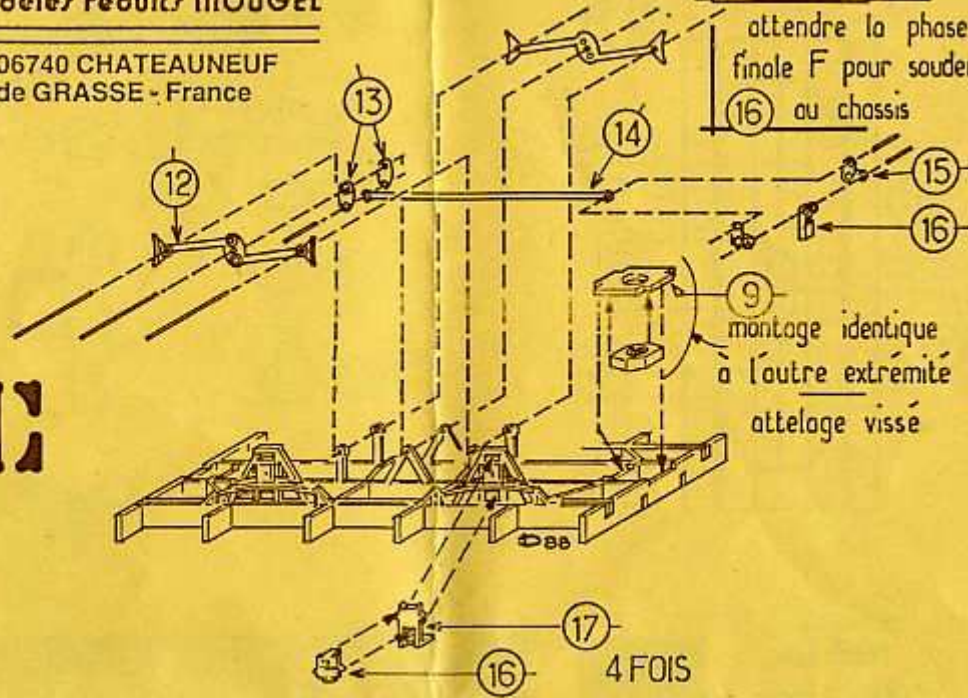
modèles réduits MOUGEL

06740 CHATEAUNEUF
de GRASSE - France

IMPORTANT

attendre la phase
finale F pour souder
16 au châssis

C

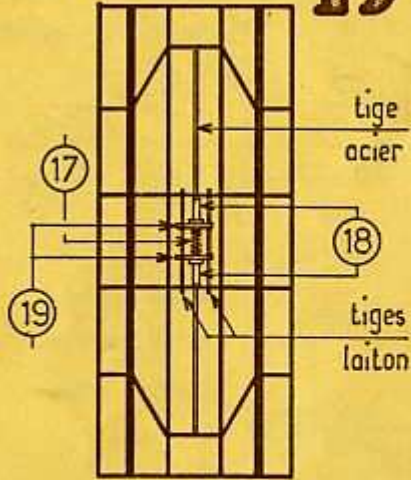


JTA : les pièces 1 et 2 ne servent pas

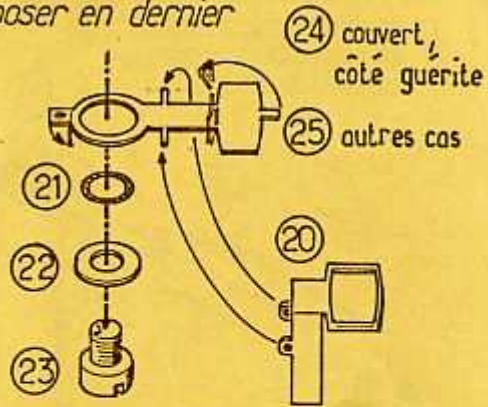
gabarit de pliage
des pièces 7

DESSOUS :

B



ATTELAGES
à poser en dernier



rondelles :

21 22



ressort :

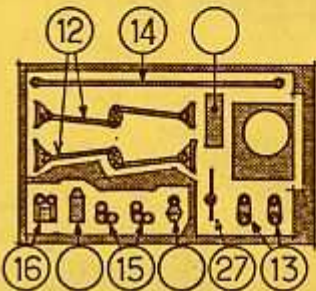
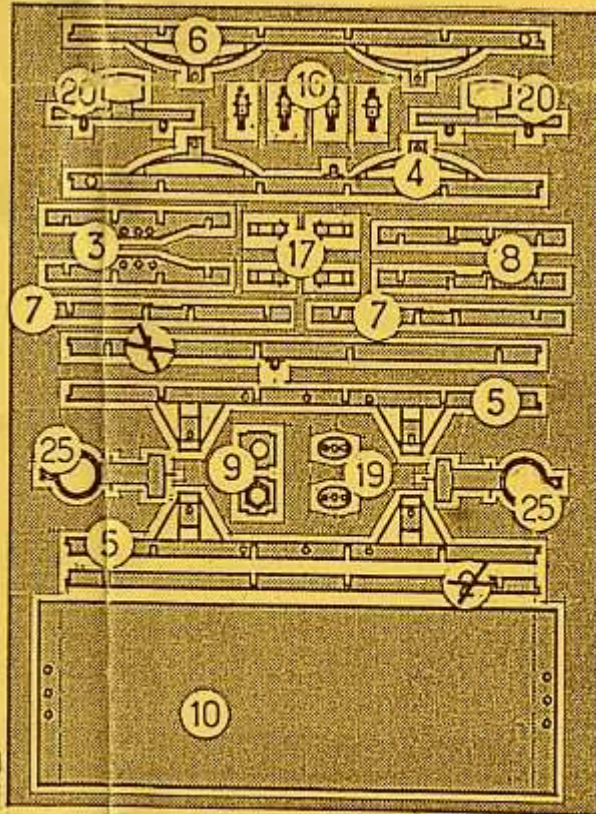
17 mm

rivets :

18

vis de fixation
attelage :

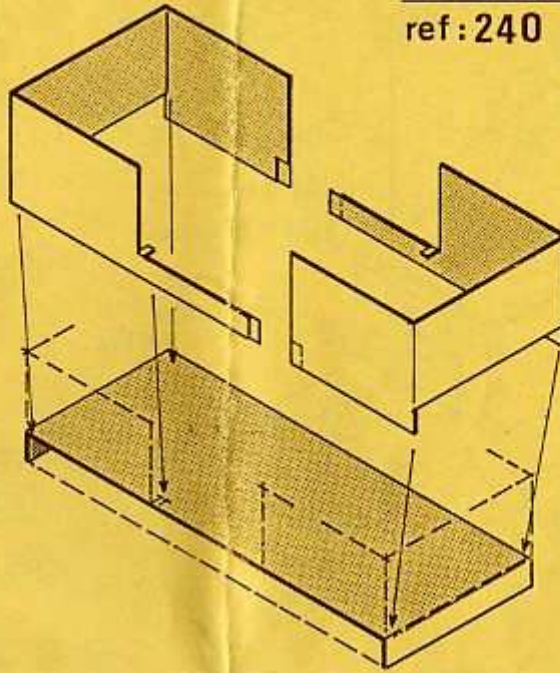
23



II

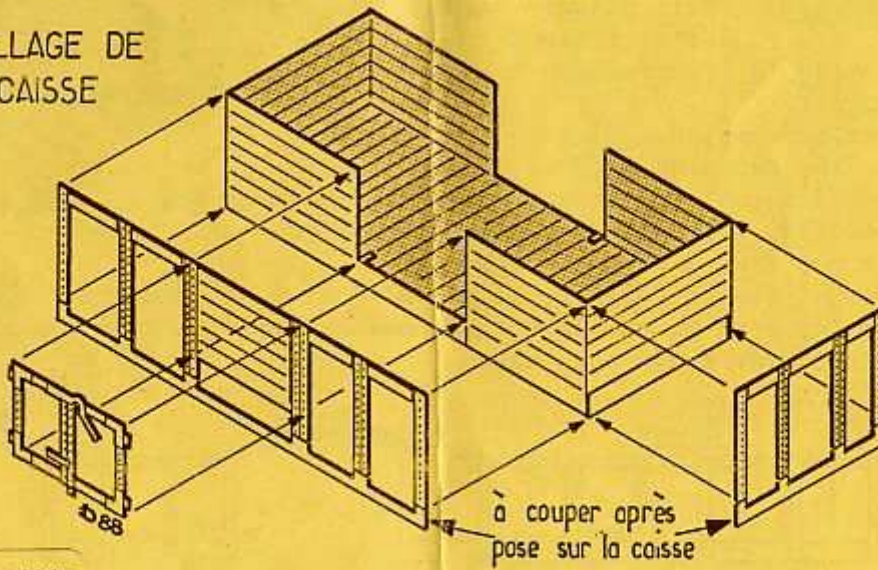
wagon tombereau
ref: 240

ASSEMBLAGE DES
2 DEMI-CAISSES
SUR LE CHASSIS

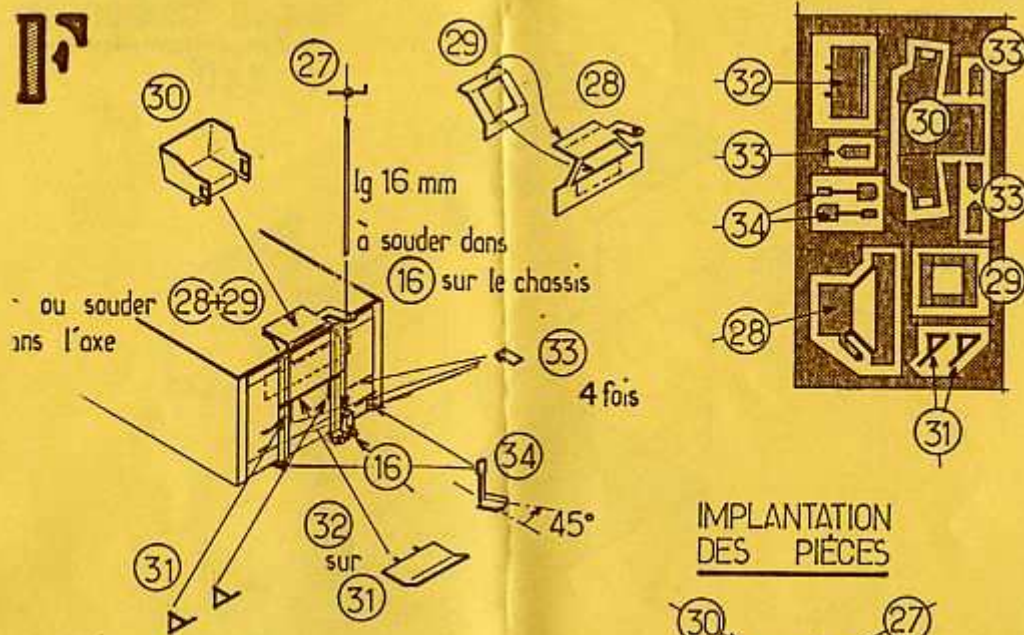


III

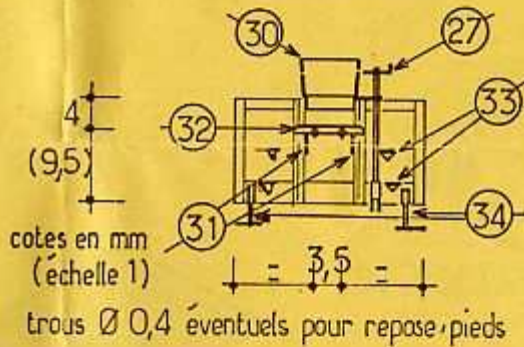
HABILLAGE DE
LA CAISSE



modèles réduits
MOUGEL
FRANCE



IMPLANTATION DES PIÈCES



INSTALLATION de la GUERITE :

Récupérer les pièces
 numbrer (28) (trait pliage
 à l'extérieur)
 souder (28) à l'intérieur
 du wagon.
 numbrer marchepied (32) et
 souder les supports (31)
 sur l'ensemble ci dessus sur l'extrémité du wagon (côté guérite)
 numbrer (29) (trait de pliage à l'extérieur)
 souder sur (28)
 numbrer et former (30) (tr; de pl. à l'int.) et souder sur (28)
 souder les deux marchepieds (34) sur traverse de tamponnement.
 numbrer (33) et souder sur wagon.

