

- NOTICE DE MONTAGE -

**ASSEMBLAGE DE LA CAISSE**

Mettre en place la face AV. (18) avec la caisse (21) : on aura préalablement bisauté les bords inférieurs de (18) (voir plan des pièces). Attention, le bord de la toiture (21) recouvre le bord de la face (18). Procéder comme suit : faire un point de soudure par l'intérieur en haut et au milieu, ajuster et faire un point de soudure sur les côtés, puis souder la totalité. Souder le renfort de toit (2). Souder les arrondis à l'avant des caisses à eau. Mettre en forme le dessus de chaudière (8), on pourra s'aider de plusieurs cylindres (Ø 30 mm à 10 mm). Mettre en place la pièce (17) puis la porte (16), bombée à l'aide d'une boule de Ø 30 mm environ. Monter le volant (11) et son axe que l'on rabattra pour figurer la poignée. Bisauter l'extrémité des angles AV de la chaudière (8) (voir plan des pièces). Mettre cette dernière en place en la glissant sous les caisses à eau. Centrer, souder. Plier le renfort (4) et le monter à sa place sous les caisses à eau.

Mettre en place la tôle arrière (3) que l'on aura mise en forme. Attention, la "porte" doit avoir une ouverture de 7 mm. A ce stade faites un premier essai sur votre châssis moteur, au besoin reculer légèrement (5). Monter les dômes et la cheminée plus son clapet mobile. Monter sur les plaques AV et AR (6) et (11) l'ensemble des organes d'attelage (112). Mettre ces plaques en place, puis ajuster la tôle de tablier (5) en la faisant dépasser sur l'avant de 5/10e. Mettre les 4 tuyauteries (dôme et chaudière) ainsi que les 2 mains courantes en place. Par dessous on positionnera les orifices des caisses à eau (104) et les caisses à outil (105) coiffées de leurs couvercles (14) et (13). Fixer les échelles (108), les 2 montants de la toiture à la pièce (3), et le crochet de lanterne I5. Ne pas oublier les 2 petits marchepieds AV (20).

**PEINTURE :**

Toute la caisse est noire, sauf les traverses AV et AR en rouge.

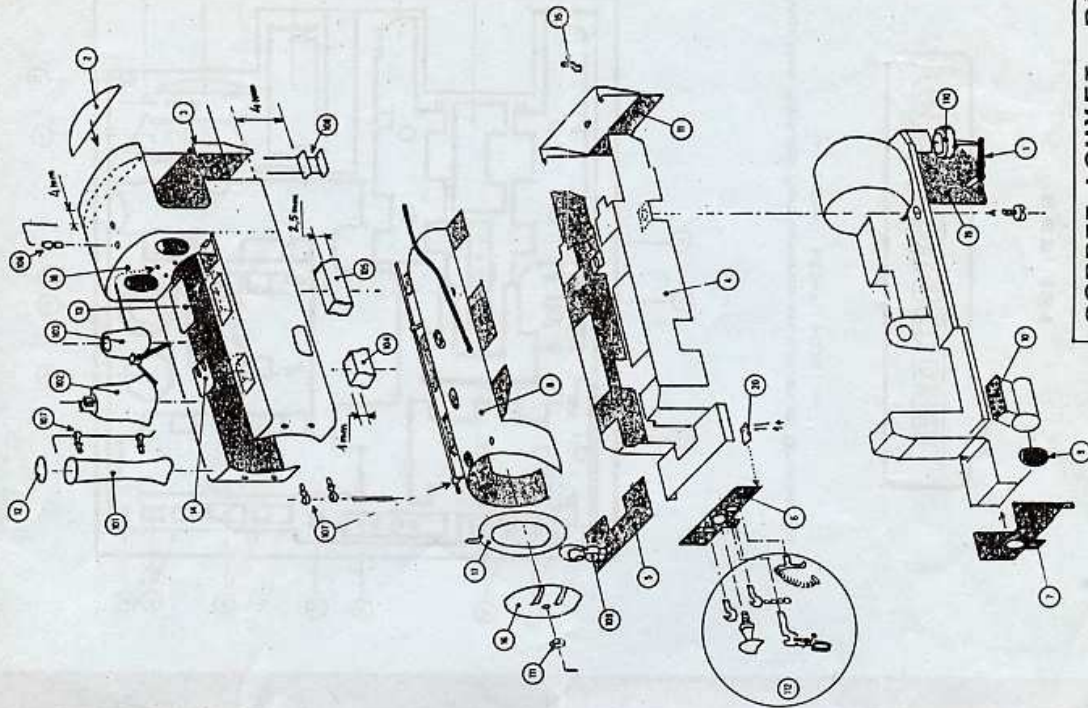
**DETAILS EN ASSEMBLAGE FINAL :**

Mettre en place le sifflet (106) et sa commande, la lanterne et les 2 poignées verticales situées à l'avant.

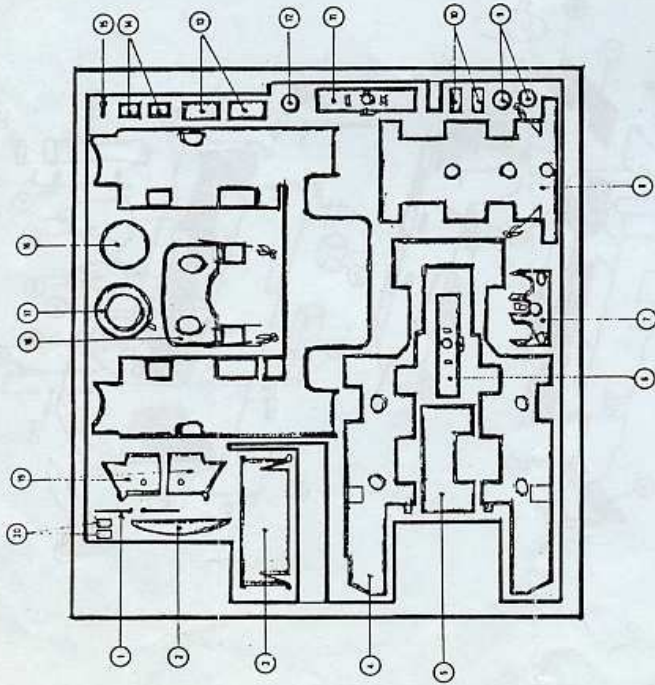
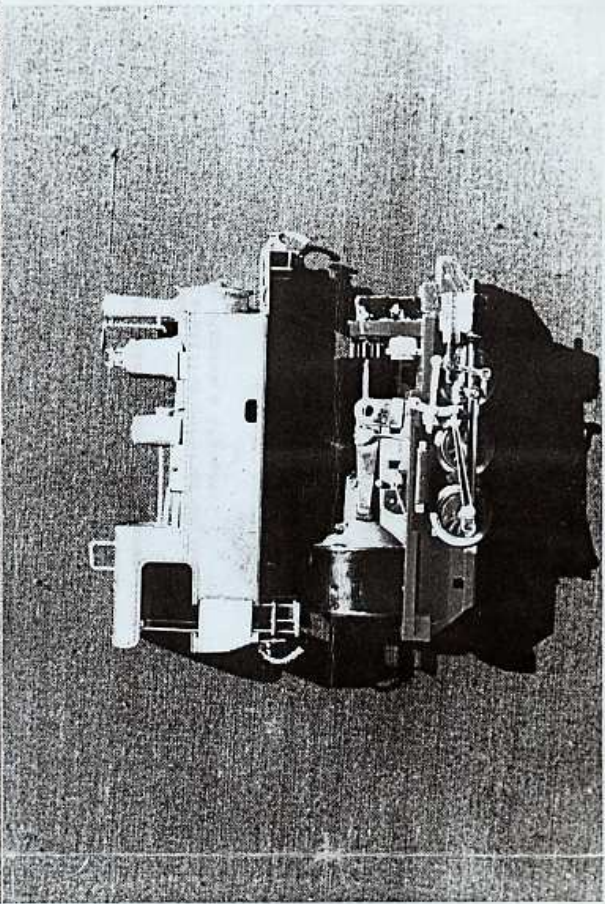
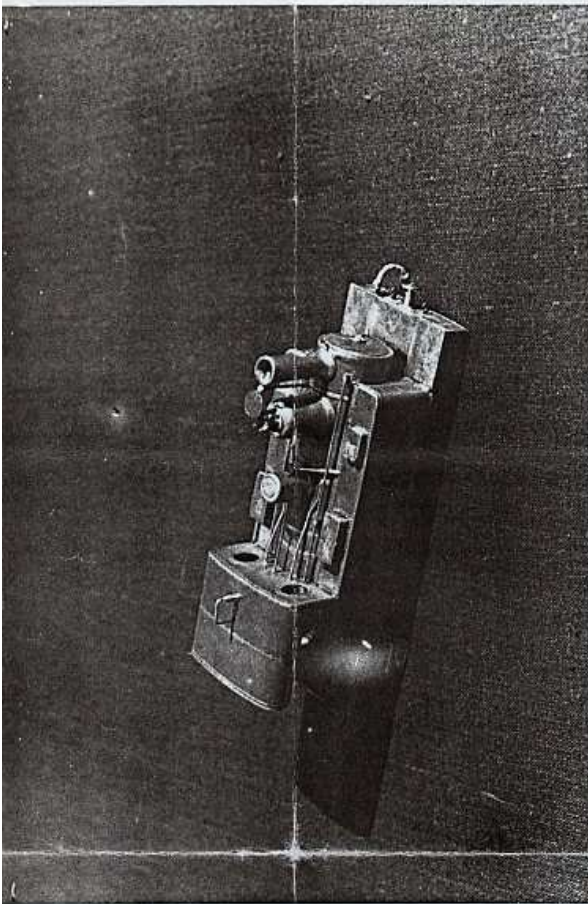
**CHASSIS :**

Avant une mise en peinture (noire), on mettra en place la pièce (7) les plaques de cylindres (9) et (10) les 2 plaques AR. (16) ainsi que les cylindres de frein (110) et leurs bras de commande (1).

Attention au remontage des essieux ! Il faudra veiller à ce que les contre-poids soient bien alignés. On tournera à la main l'engrenage primaire pour vérifier le bon fonctionnement avant de faire tourner électriquement le moteur. Nous ne garantissons pas l'axe de liaison du moteur aux engrenages !



CORPET LOUVET Rêi 131  
SCHEMA DE MONTAGE .



Modèles Réduits Ferroviaires en Laiton et Bronze Fin  
 — HOm. HOm<sup>3</sup> HOe —

**GECOMODEL**  
 FRANCE

REF: 131

La Clavine - Quart. Saint-Jean - 83390 CUERS - Tél. (94) 48.54.10