

DESIGNATION DES PIÈCES

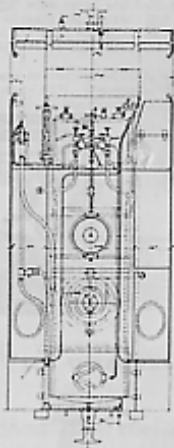
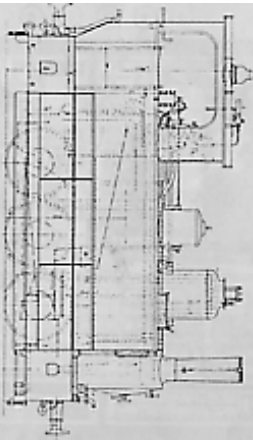
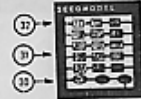
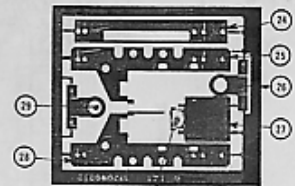
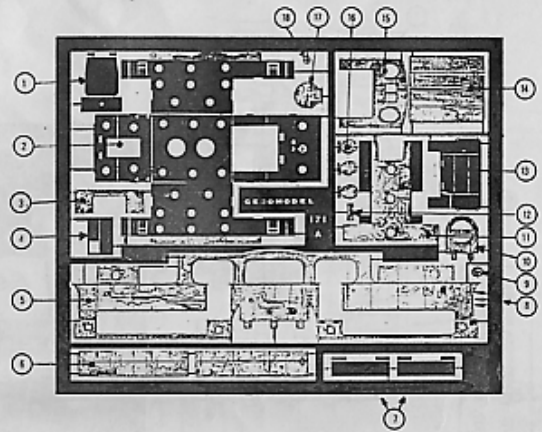
1	Poyer	1	100	Deux de foyer	1
2	Ossature	1	101	Cheminée	1
3	Tablier	1	102	Cheminée	1
4	Casier à charbon	1	103	Écrou vapeur	1
5	Enveloppe extérieure	1	104	Écrou sable	1
6	Cache-mouvement	1	105	Sifflet	1
7	Équerres de toiture	2	106	Lanterne de toiture	1
8	Support de lanterne	3	107	Marche pieds AV et AR	4
9	Cache lanterne	1	108	Support de rambarde	1
10	AV de boîte à fumée	1	109	Pommes	2
11	Chaudière	1	110	Tampou	2
12	Raccord de caisse à eau	1	111	Crochets de sécurité	4
13	Plancher	1	112	Crochets d'attelage	4
14	Toiture	1	113	Vis Ø 1,6 L 3	6
15	Passe AV abri	1	114	Vis Ø 1,6 L 8	2
16	Couvercle	3	115	Écrous Ø 1,6	2
17	Porte de boîte à fumée	1	116	Circuit imprimé	1
18	Volant	1	117	Protécteur	1
19	Échappée d'orifice caisse à eau	4	118	Moteur + vis sans fin	1
20	Traverse AR avec tampon	1	119	Keil	3
21	Traverse AV "	1	120	Engrenage intermédiaire	1
22	Traverse AR attelage automat.	1	121	Engrenage sur axe	1
23	Traverse AV "	1	122	Brous dentée sur axe	1
24	Plaque de protection	1	123	Rague	1
25	Plaque droite	1	124	Rague tronquée	1
26	Support moteur Ecco	1	125	Vis 1,4	1
27	Deux de moteur	1	126	Axe tarudé pour vis 1,4	1
28	Plaque gauche	1	127	Rague pour axe 125	1
29	Support moteur Mabuchi	1		Fil 4/100	1
30	Plaque constructeur	1		Fil électrique	1
31	Plaques d'immatriculation	12		- en option -	
32	Plaques de réseau	3	128	Attelage automatique	2

Modèles Réduits Ferroviaires en Laiton et Bronze Fin
— HDm HDm³

GECOMODEL

FRANCE

G. COMELLAS



Documents N.F.V.S.

Photos Serge LEPAIRE

