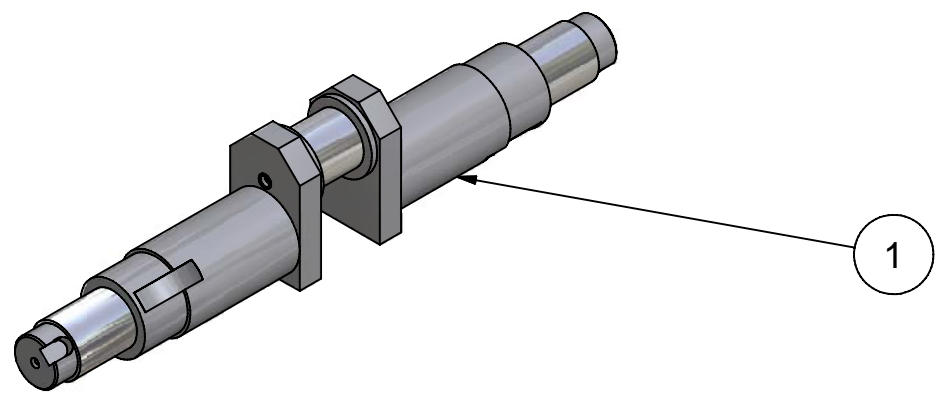


Tolérances générales ISO 2768-f



1	1	Axe central vilbrequin	Acier St 50	210 x 42 x 26
Pos.	Qté.	N° DE PIECE	Matière	Dimensions
Liste de pièces				
Conçu par : René Pagnon	Vérifié par : BH + JPC	Dessiné par : Bernard Huguenin	Echelle : 1/1	Date : Genève 19.07.2004
Locomotive à vapeur DFB 130T			Axe d'essieu central - Villebrequin	
Modèle à l'échelle 1/8 - écartement 127 mm			513004-35	Édition : 28.09.2004
				Feuille 1 / 1