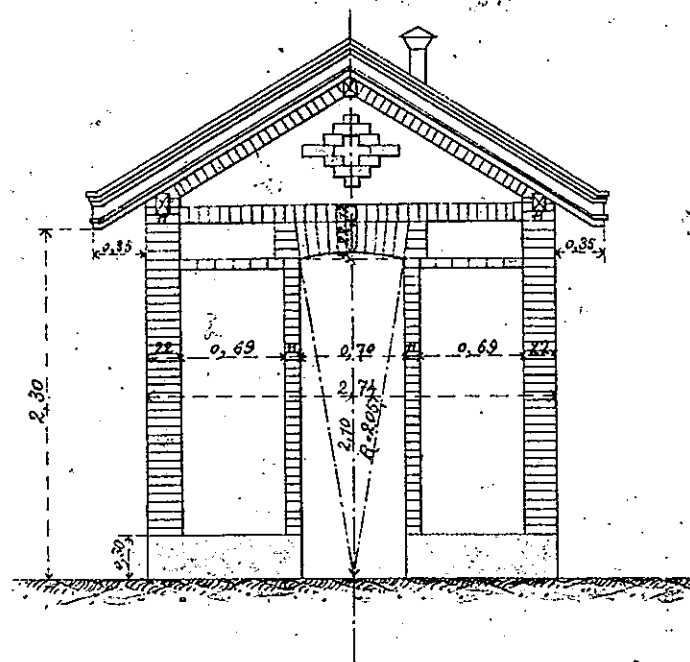
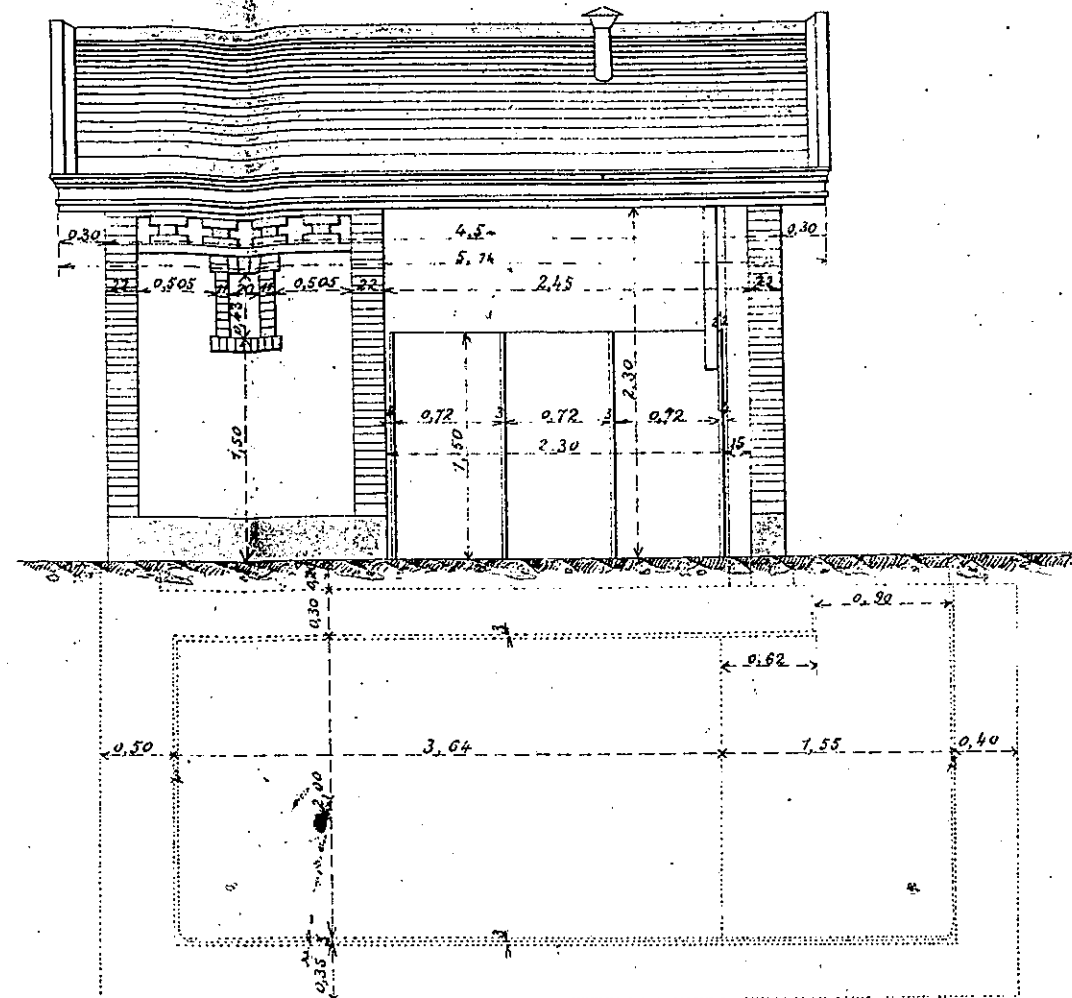


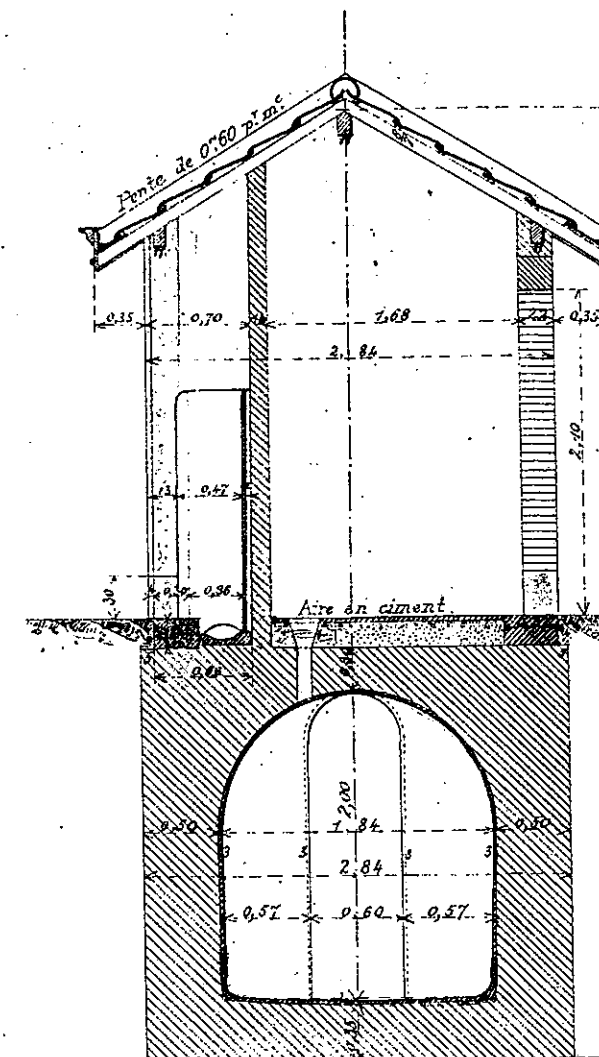
(1) Elevation sur B.C.



(1) Elevation sur C.D.



(1) Coupe sur E.F.



Détails d'exécution.

Designation des Murs.	Altitudes.		Nature du sol des fondations.
	au-dessus du Niveau de l'eau.	au-dessous des murs.	
Mur de Gourin	141,62	138,72	Soliste compact.
— Scaër	176,87	173,97	Soliste mouillé.

ANNEXE POUR STATIONS
ET HALTES.

(1) Echelle de 0,02 par mètre.

(2) — d° — de 0,10 — d° —

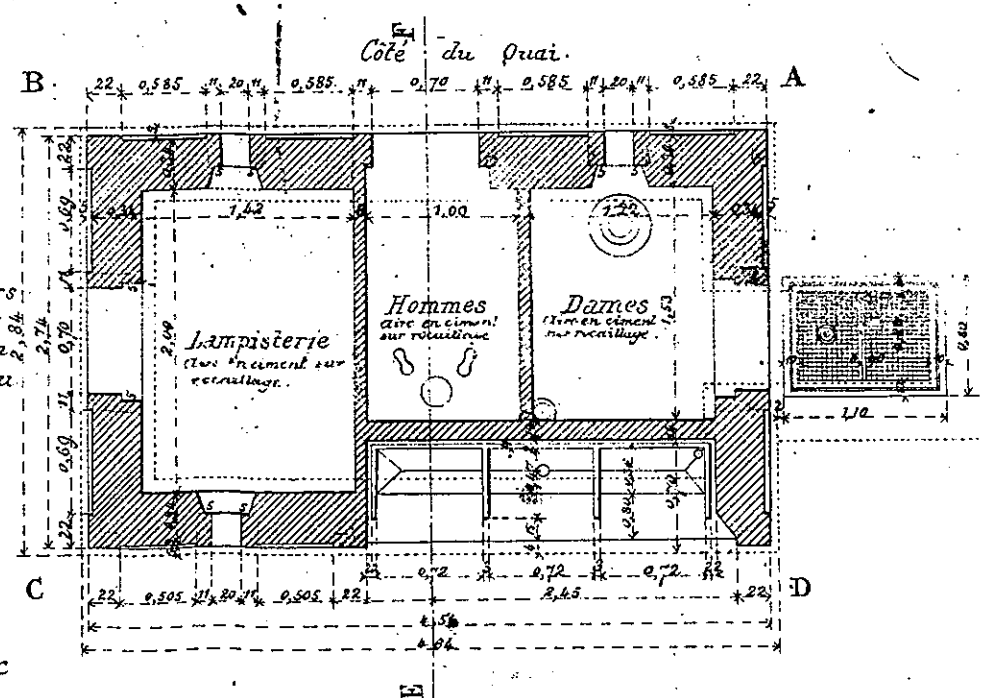
Dressé et proposé:
Paris le 25 Nov^r 1893.

L'Ingénieur en Chef de la Construction
Signé: Moise.

Nota. Les eaux des Urinoirs
doivent être dirigées dans
les dalots voisins au moyen
de tuyaux en poterie ou
drains.

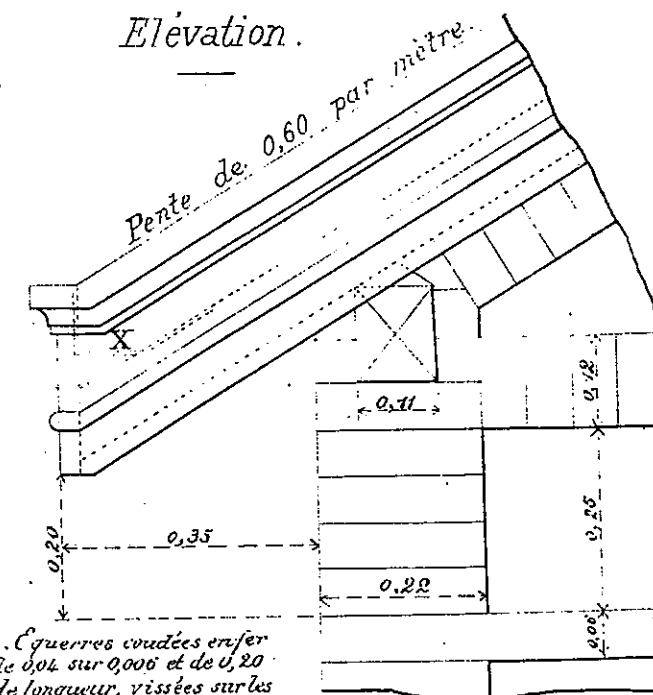
Vu et arrêté:
Le Directeur des Travaux
Signé: Clerc.

(1) Plan.



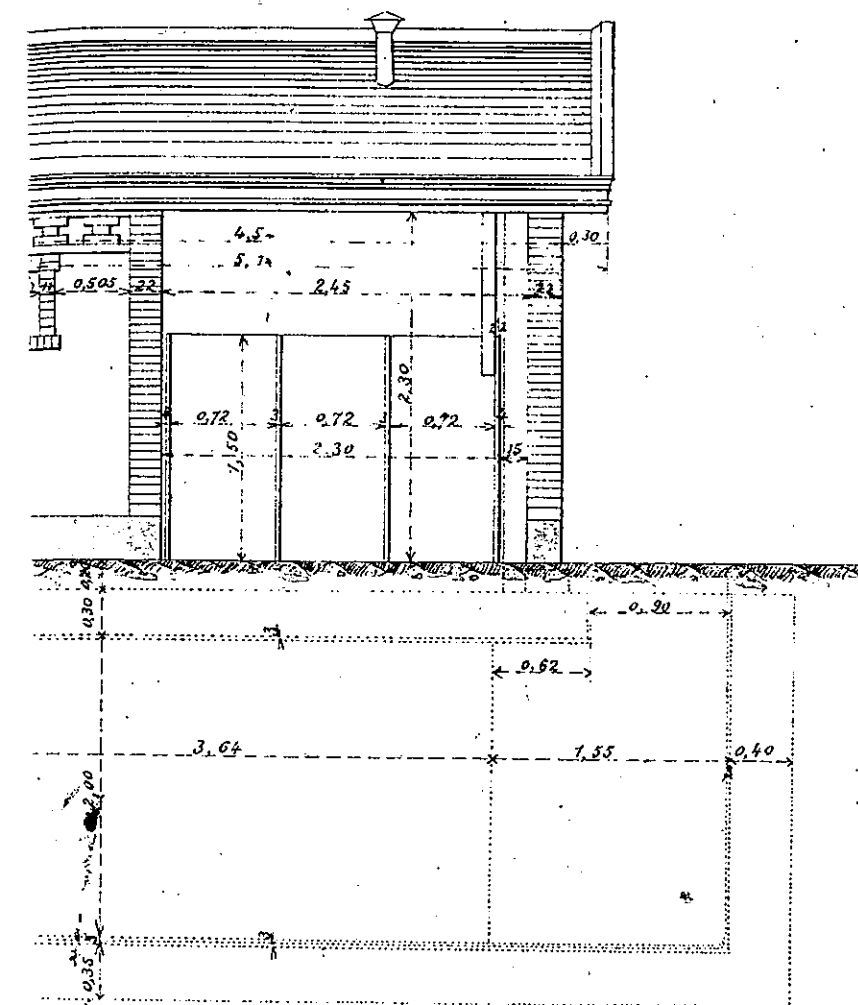
(2) Détails du lamb

Elevation.

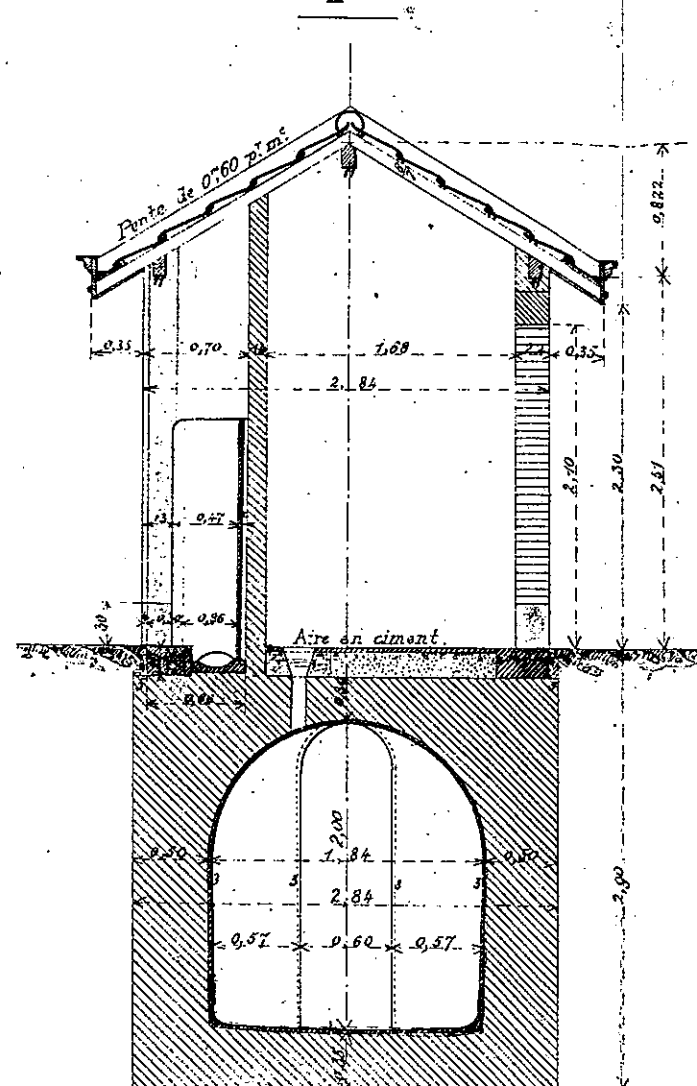


X. Cquerres coudées en fer
de 0,04 sur 0,006 et de 0,20
de longueur, vissées sur les
chevrons et sur les devantes
des chéneaux.

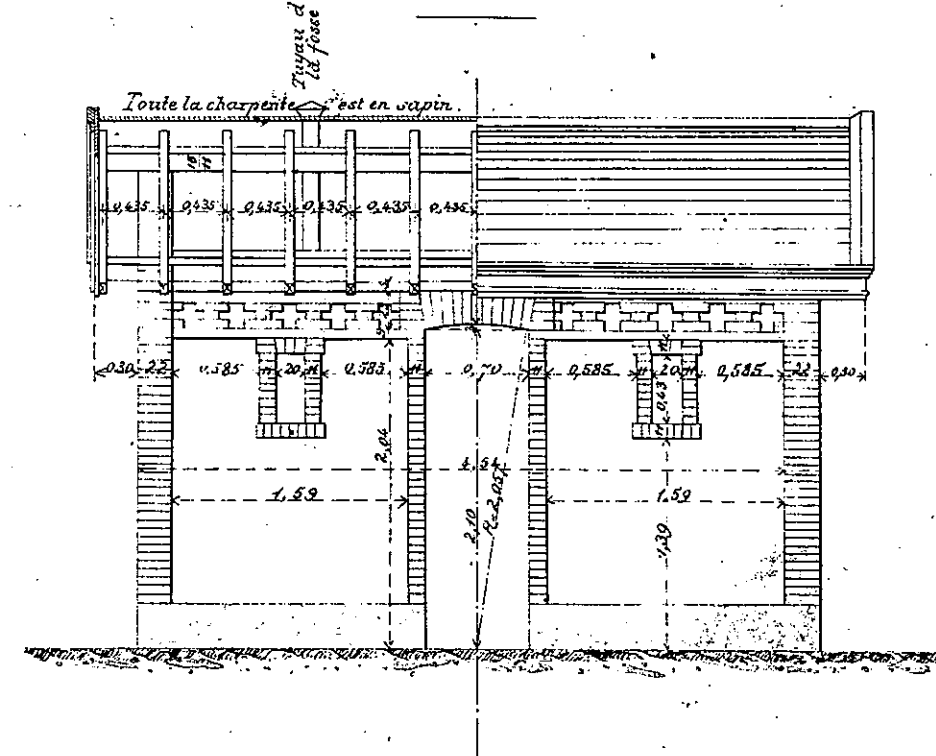
1) Elevation sur C.D.



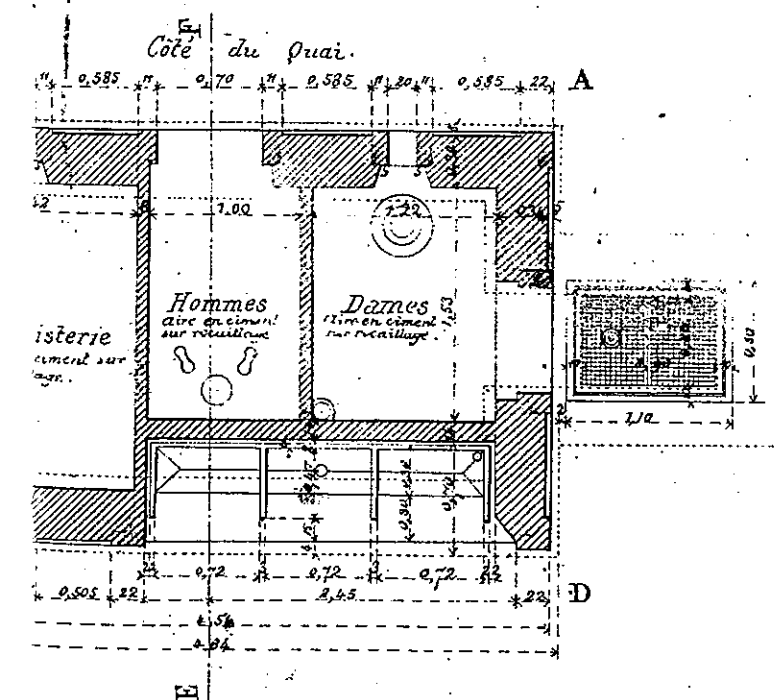
(1) Coupe sur EF.



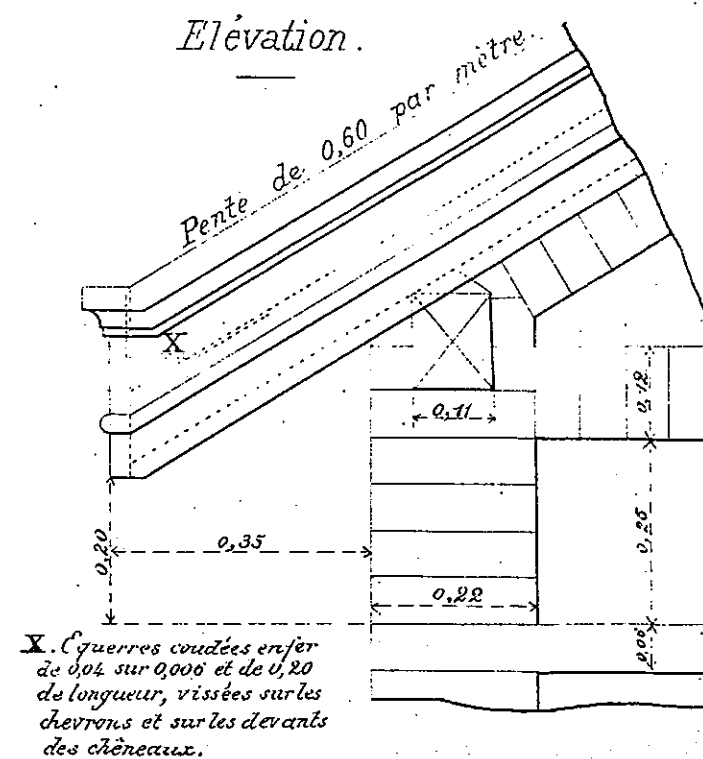
(1) Elevation sur AB.



(1) Plan.



(2) Détails du lambrequin.



X. Corderres coudées en fer de 0,04 sur 0,000 et de 0,20 de longueur, vissées sur les chevrons et sur les devants des chéneaux.

(2) Détails de la couverture en tuiles.

