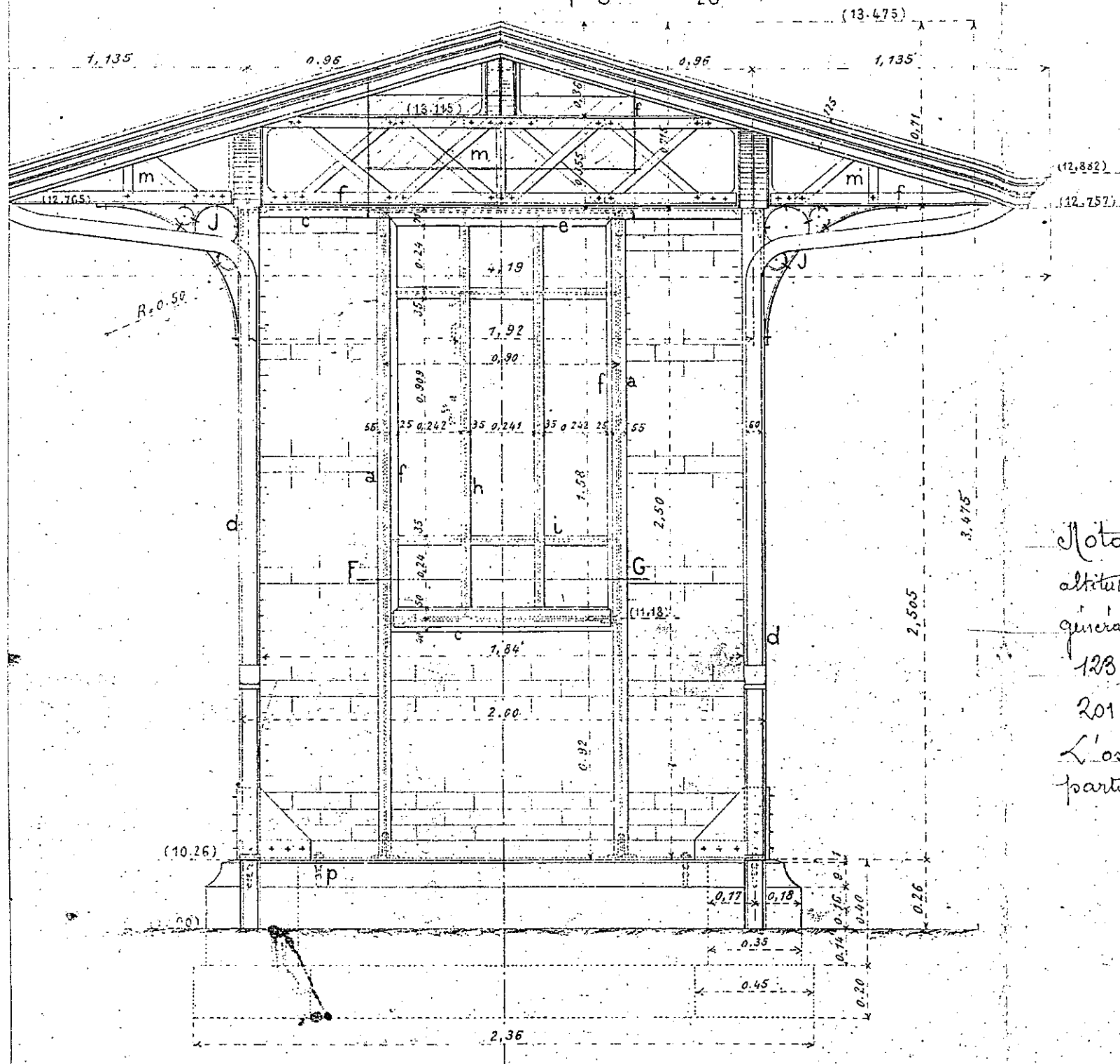
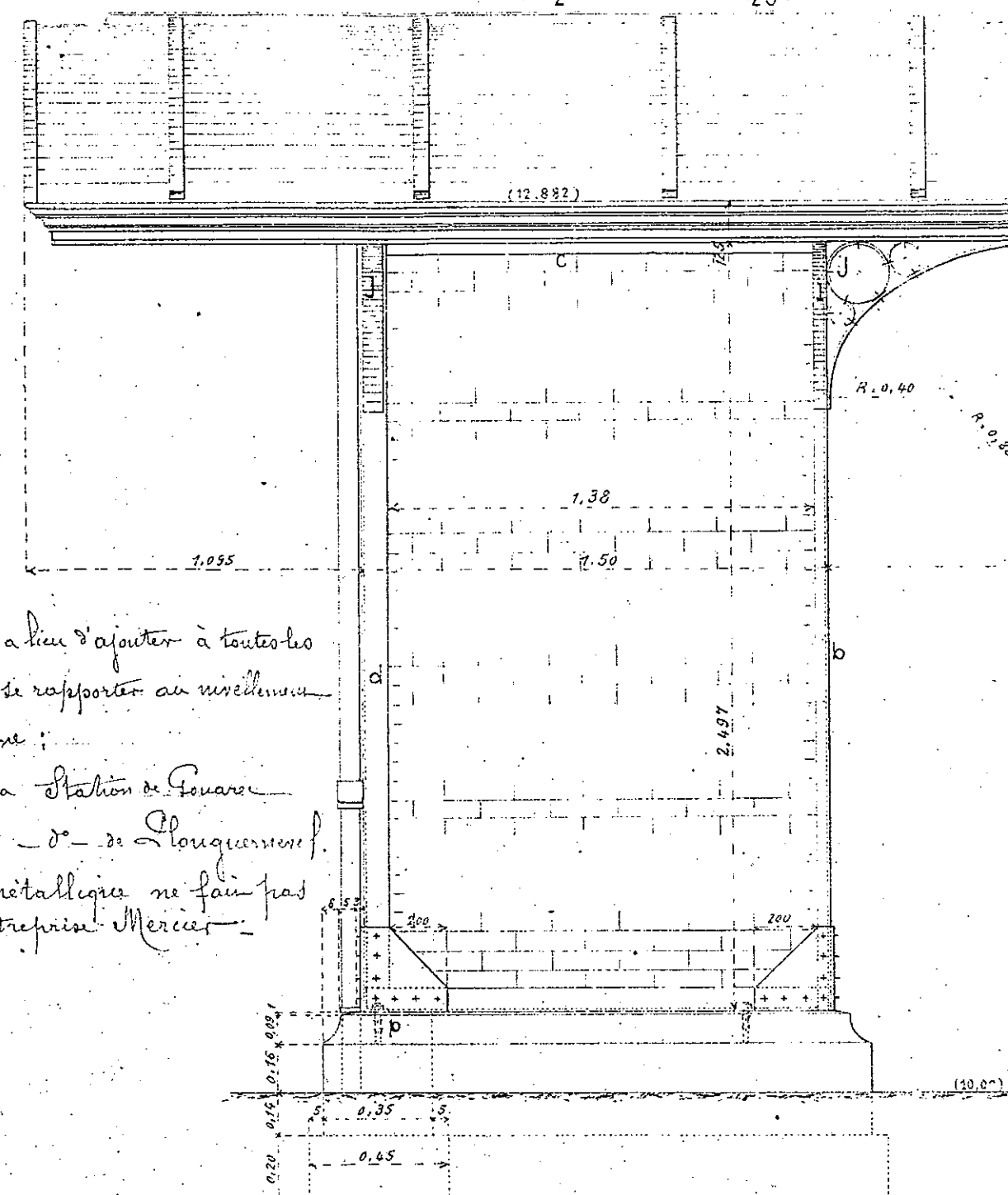


(1) Elevation d'un pignon ($\frac{1}{20}$)

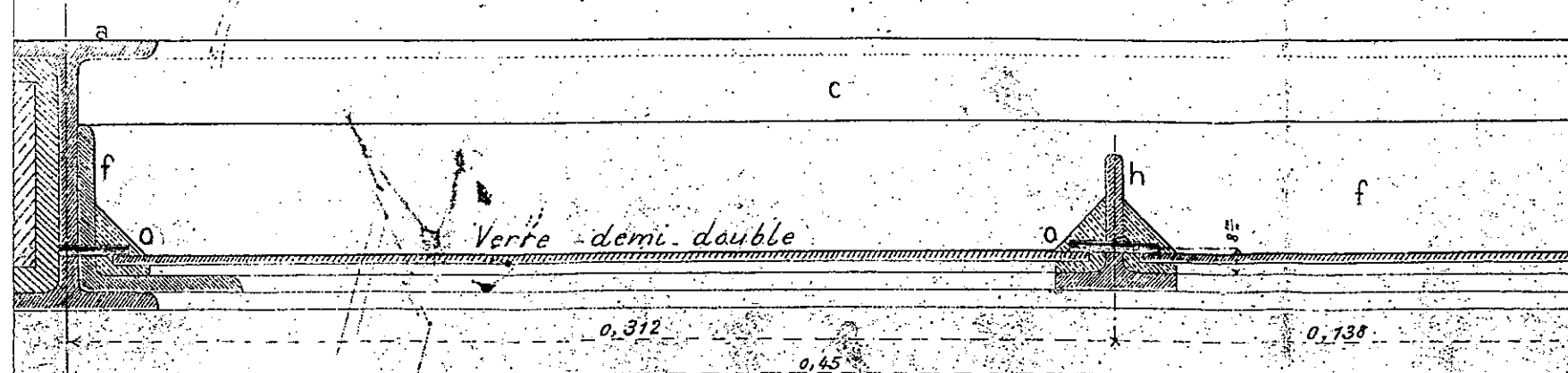


(2) $\frac{1}{2}$ Elevation ($\frac{1}{20}$)

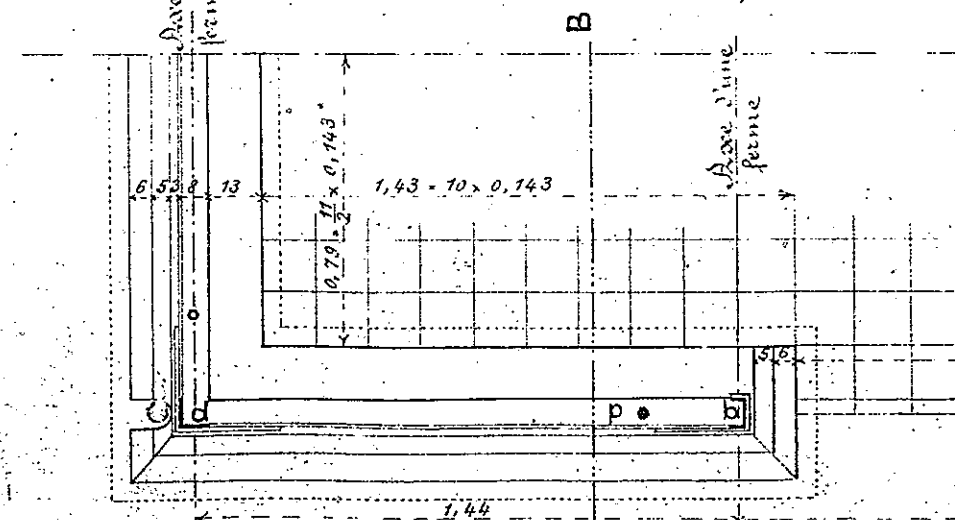


Nota : Il y a lieu d'ajouter à toutes les altitudes, pour se rapporter au nivellement général de la ligne :
 123.17 pour la Station de Gennevilliers
 201.87 pour - de Longueville.
 L'ossature métallique ne fait pas partie de l'Entreprise Mercier.

(6) Coupe sur un châssis vitré ($\frac{1}{2}$)
 (suivant FG)

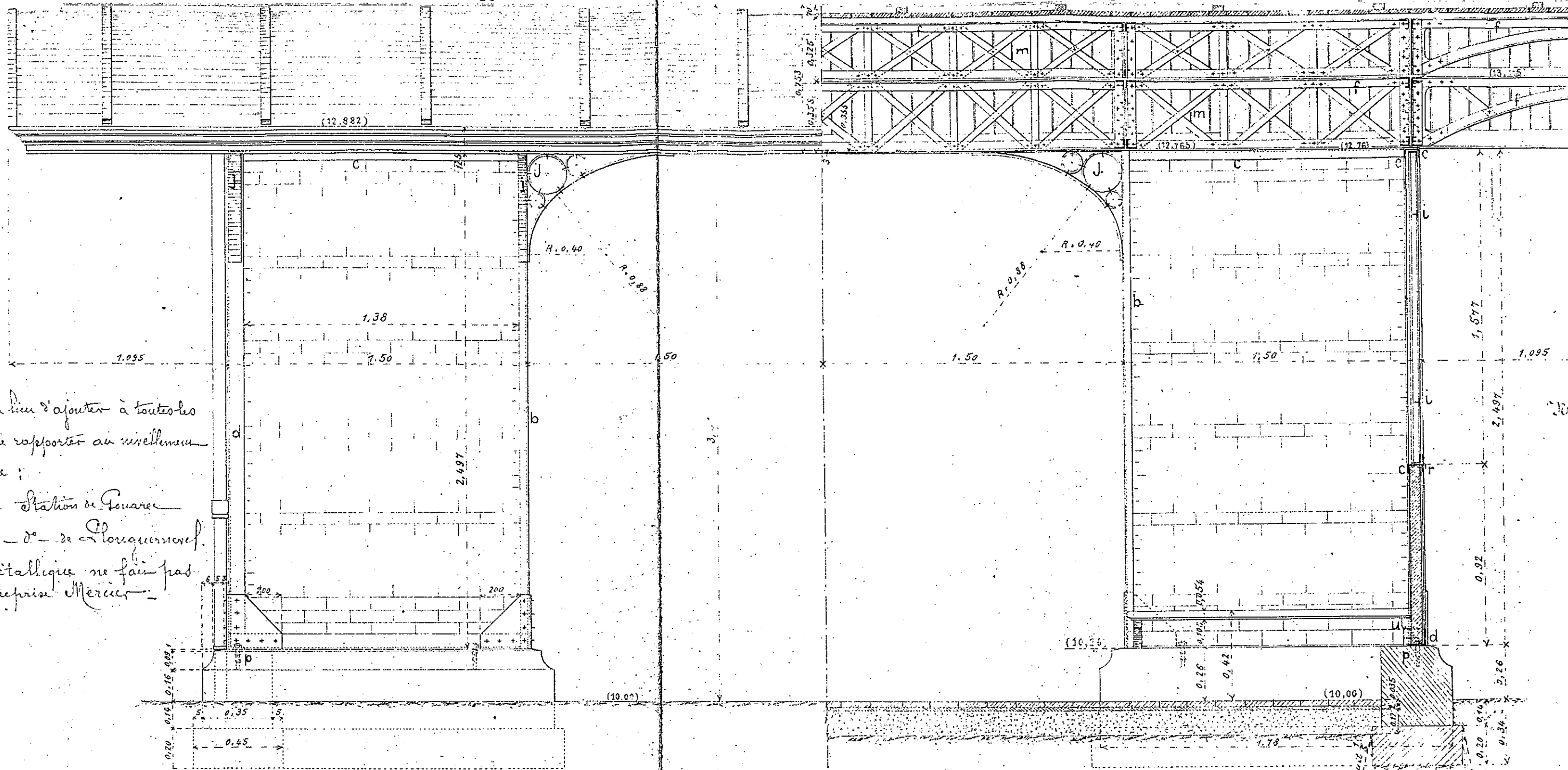


(7) $\frac{1}{4}$ Plan au-dessous du chass
 (Les bancs et les cloisons en briques ne sont p.)



(2) $\frac{1}{2}$ Elevation ($\frac{1}{20}$)

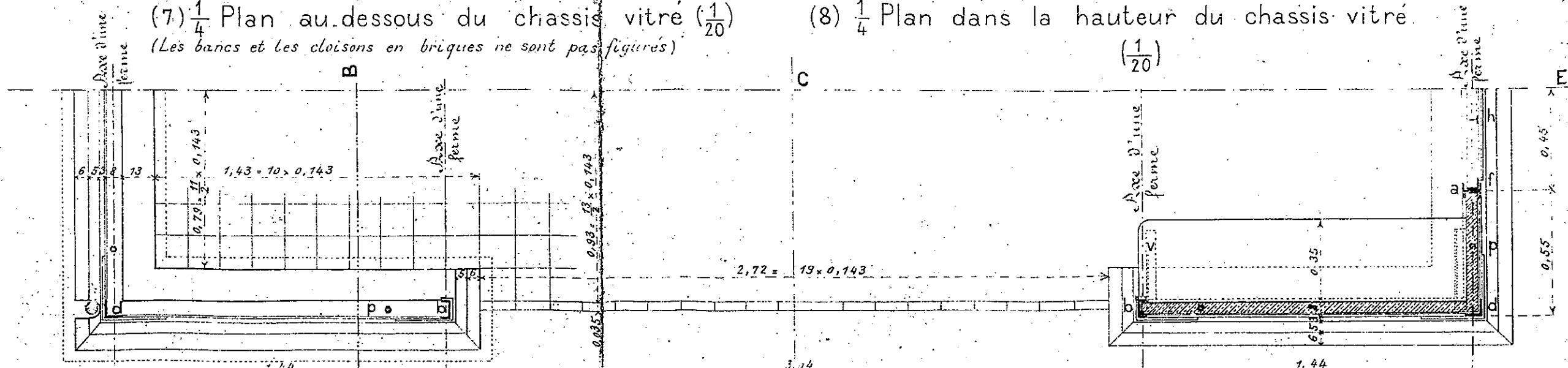
(3) $\frac{1}{2}$ Coupe suivant C-F ($\frac{1}{20}$)



- : Il y a lieu d'ajouter à toutes les es, pour se rapporter au nivellement de la ligne :
 17 pour la Station de Souare
 87 pour - de Longueville.
 sature métallique ne fait pas
 de l'Entreprise Mercier.

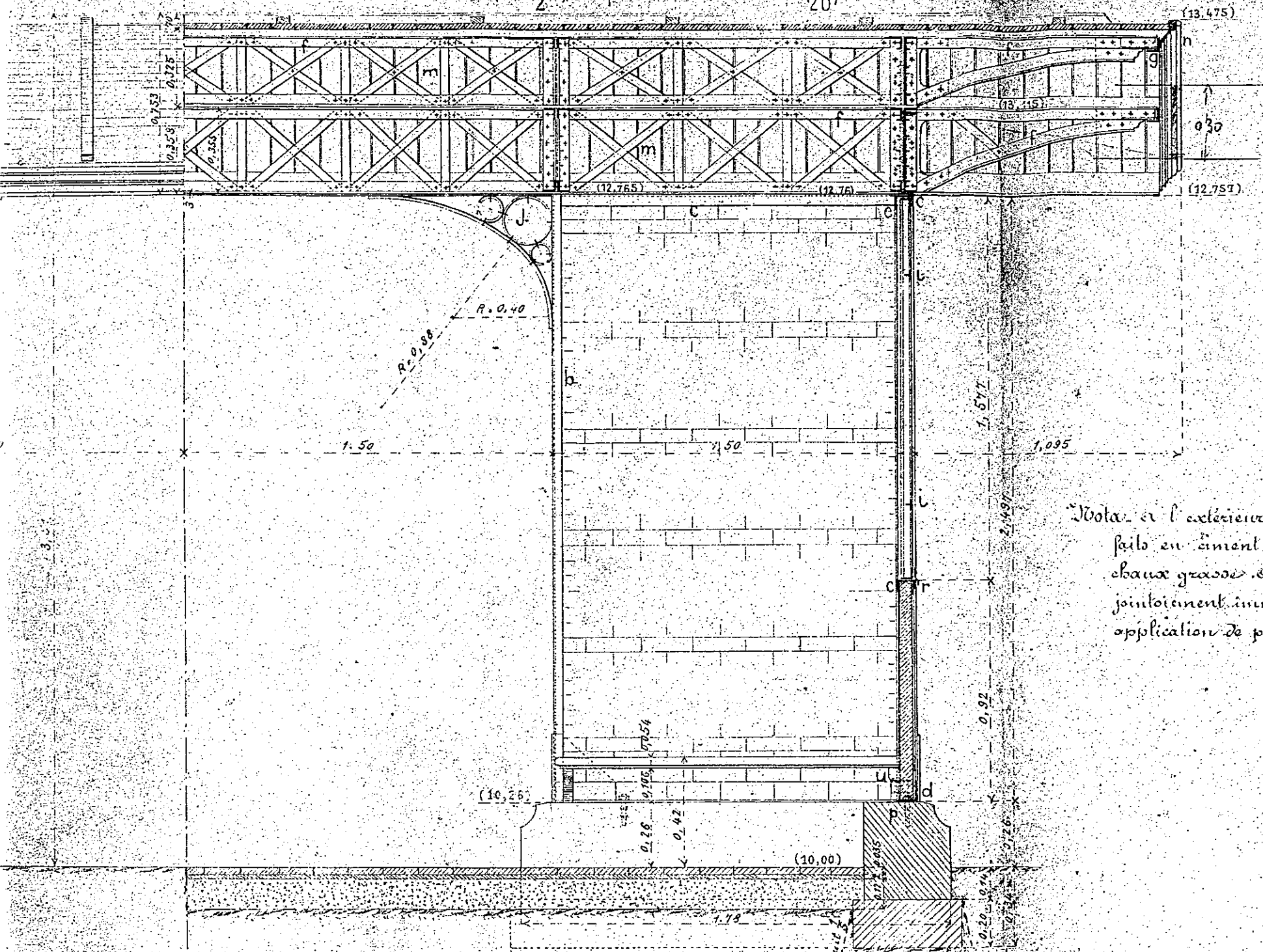
(7) $\frac{1}{4}$ Plan au dessous du chassis vitré ($\frac{1}{20}$)
 (Les bancs et les cloisons en briques ne sont pas figurés)

(8) $\frac{1}{4}$ Plan dans la hauteur du chassis vitré ($\frac{1}{20}$)

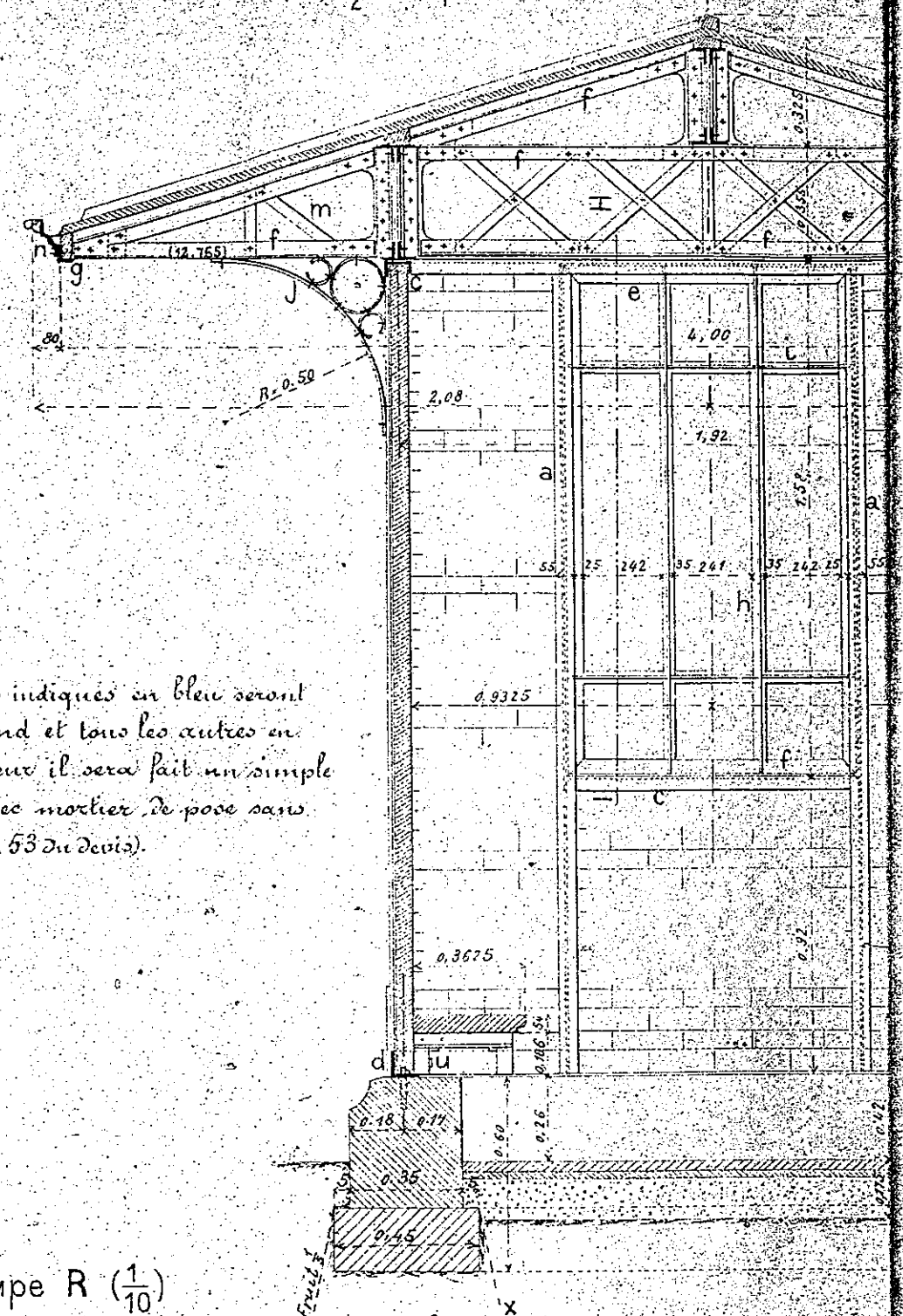


(3) $\frac{1}{2}$ Coupe suivant CF ($\frac{1}{20}$)

(4) $\frac{1}{2}$ Coupe suivant AB

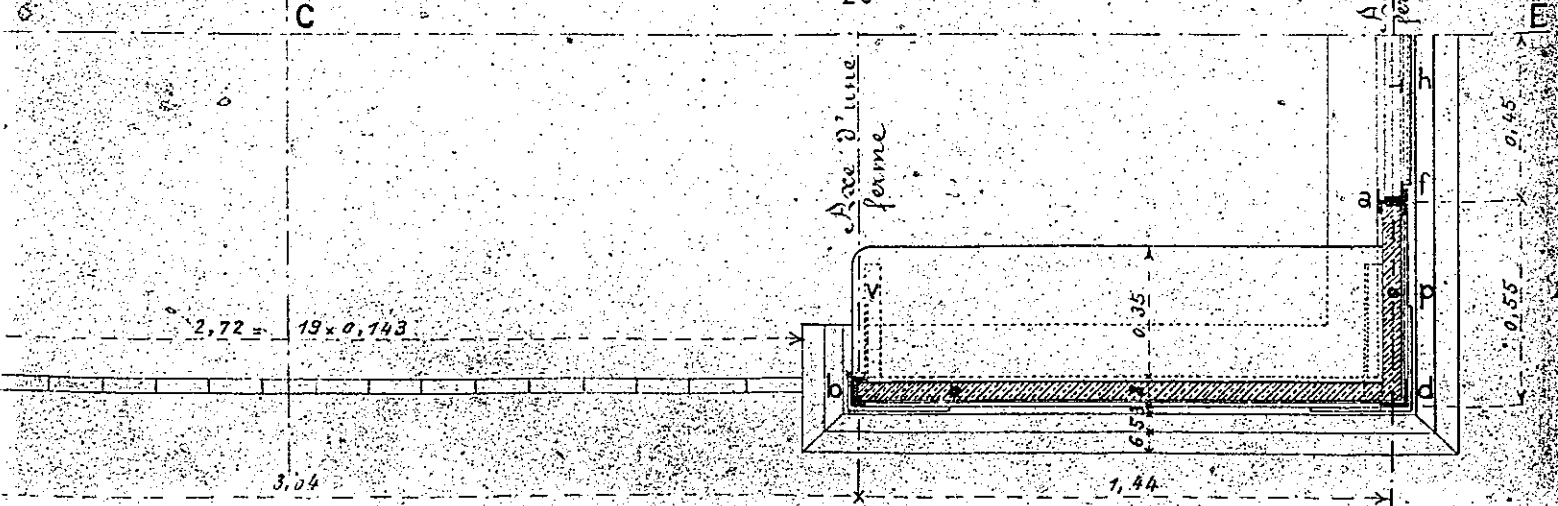
$$\frac{1}{2} \text{ Col (s)}$$


Nota. - à l'extérieur, les joints indiqués en bleu seront faits en ciment de Portland et tous les autres en chaux grasse. A l'intérieur il sera fait un simple jointoiment immédiat avec mortier de pose sans application de prix. (Art. 53 du devis).

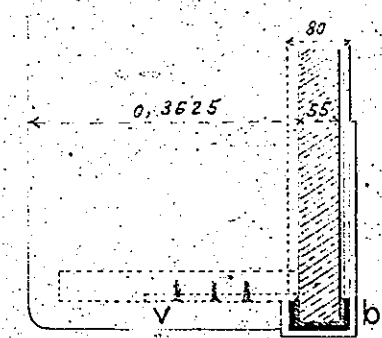


vitre ($\frac{1}{20}$)
gures)

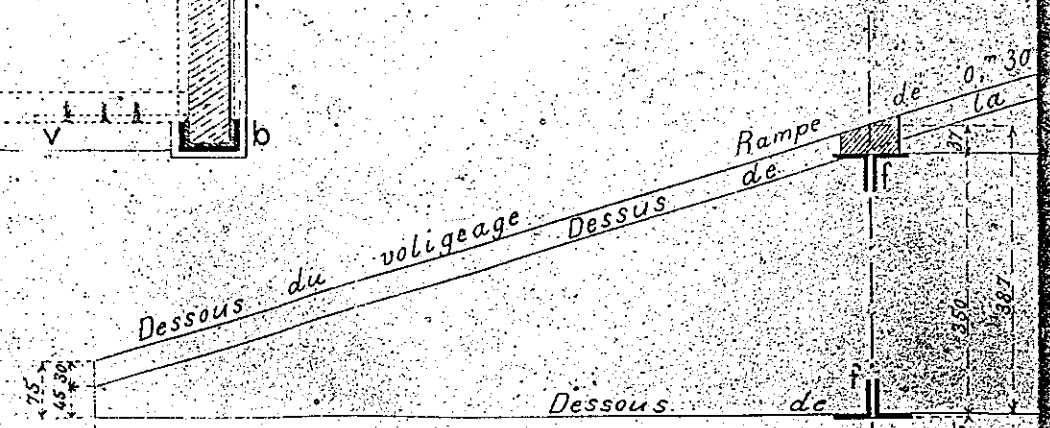
(8) $\frac{1}{4}$ Plan dans la hauteur du châssis vitré

$$\left(\frac{1}{20}\right)$$


(9) Coupe R ($\frac{1}{10}$)

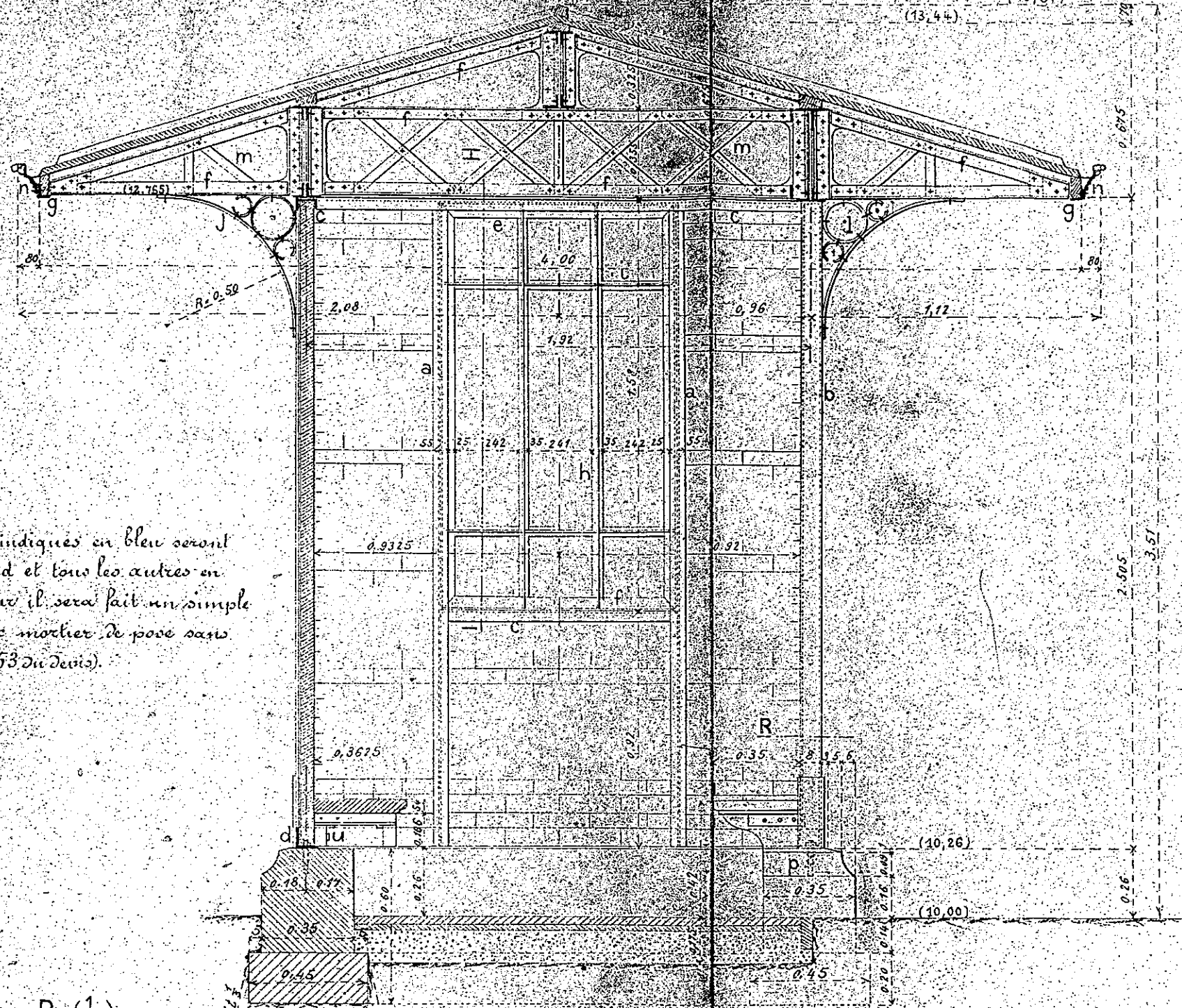


(10) Epure d'une fen



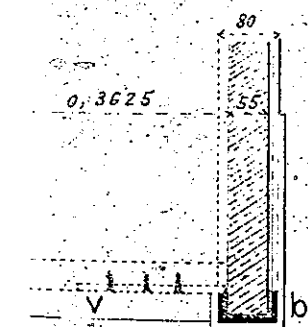
(5) $\frac{1}{2}$ Loupe au m.
(selon C.D.)

(suivant IH)



nts indiqués en bleu seront
band et tous les autres en
cœur il sera fait un simple
avec mortier de pose sans
lit. 53 du devis).

oupe R ($\frac{1}{10}$)



(10) Epure d'une ferme. ($\frac{1}{10}$)

