

DO IT!

LR PRESSE

Les **journées** du **modéliste** **confiné!**

01

DIVOC BAIE **SOUS LES PAVÉS LA PLAGE !** **HUITIÈME ÉPISODE**



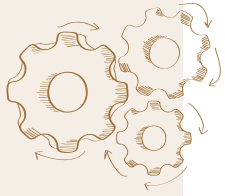
Petit épisode aujourd'hui ; même à Divoc baie on profite du week-end Pascal pour se dorer au soleil !
heu, moi c'est François !

Divoc Baie
Le projet de
François Fontana,
rédacteur en chef
de *Voie Libre*

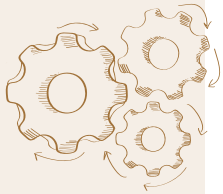


Le quai est presque terminé, il pourra bientôt recevoir des bateaux, des trains et des voyageurs, pour cela il ne lui manque que quelques pavés. Voici comment j'ai procédé.



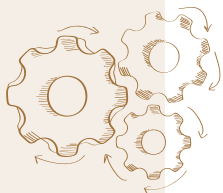


Avec un pinceau brosse j'ai badigeonné le carton de colle à bois. Puis, avec ma spatule souple j'ai étalé une belle couche de pâte à modeler durcissant à l'air. En trempant régulièrement la lame de la spatule dans l'eau claire, je lisse le dessus de la couche jusqu'à obtenir un bel effet presque miroir.



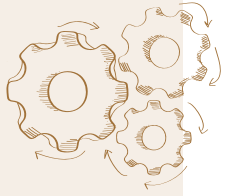
La pâte est, maintenant, suffisamment durcie en surface pour être travaillée. Comment je sais qu'elle est suffisamment durcie ? Ben, parce que je le sais ! Je vois bien qu'elle n'est plus très collante et pas encore trop dure ! Comment je le vois ? Ben avec mes yeux ! Tout cela pour dire que là, je ne peux rien vous dire de plus, le bon moment c'est le bon moment, juste avant c'est trop tôt et après c'est trop tard. Ce moment vous ne le découvrirez qu'en pratiquant, en faisant quelques essais. Ce que je peux vous dire c'est que la pâte est très collante pendant qu'on la pose, puis elle durcit en surface tout en gardant un peu de souplesse et c'est à ce moment qu'elle se travaille à merveille. Touchez-la du bout du doigt et vous découvrirez le bon moment. En gros c'est une dizaine de minutes après l'étalage. Donc, au bon moment, avec la brosse à dents, tapotez la surface pour créer quelques aspérités.





Dans une chute de laiton ou de fer blanc de boîte de conserve, découpée aux ciseaux, formez un petit embauchoir carré qui représente un pavé, et patiemment, estampez la surface. C'est simple et ultra gratifiant. Vous aurez envie d'en mettre partout !



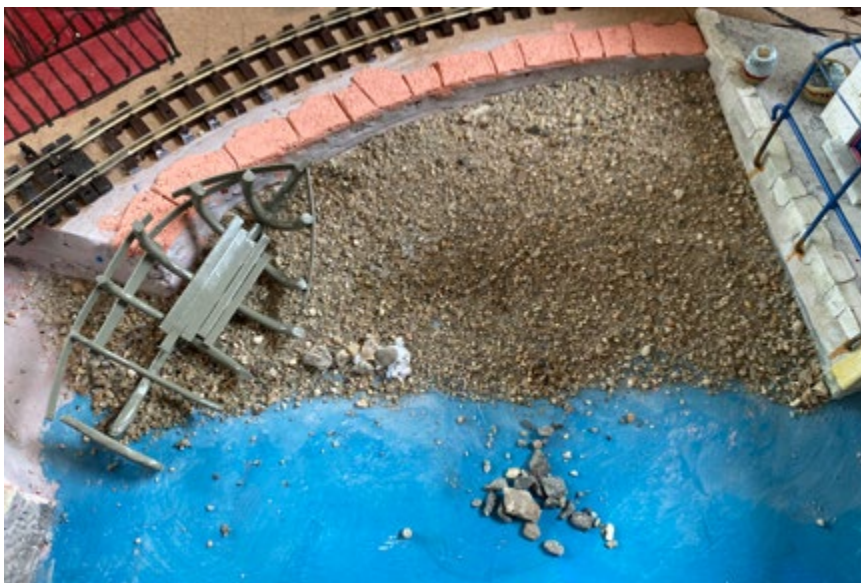


Sur la plage, avec le pinceau brosse étendez une bonne couche de colle à bois. Saupoudrez avec du sable récupéré contre le pied d'un mur. J'ai ramassé ma matière première il y a quelques jours et je l'ai abondamment lavée, et légèrement triée. Après quoi, j'ai un peu de sable fin et quelques graviers.



Divoc Baie, nous ne savons pas très bien où cela se trouve ! En revanche, moi, je suis né sur les bords de la Méditerranée et franchement à l'est. Là où le sable fin est constitué de grains tellement fins qu'on les appelle des galets ;-)
Alors, promis, je vais me procurer un peu de sable bien fin pour le modélisme et, je saupoudrerai la plage avec un matériaux plus délicat pour les fesses de mes petits baigneurs !

Une fois la première couche sèche, vérifiez qu'elle est bien uniforme, au besoin comblez les manques. Puis, travaillez le bord de plage, là où la vague vient mourir et laissez les galets plus gros, les débris de bois flottés, les algues arrachées ou les coquilles vides. Encollez à nouveau et saupoudrez avec les granulats plus importants et les petits déchets accumulés.



C'est fini pour aujourd'hui. A vendredi, je vous en dirai plus sur la façon dont je vais organiser le village.

