

DO IT!

LR PRESSE

Les **journées** du **modéliste** **confiné!**

01

DIVOC BAIE

Arrête de ramer t'attaques la falaise ! CINQUIÈME ÉPISODE

C'est parti, les bateaux nagent, les trains roulent, on passe à la phase création des volumes naturels.

Pour border la baie sur la droite, j'ai choisi de reproduire une falaise, et j'ai envie de faire des cheminées de fées ou demoiselles coiffées. Je préfère l'appellation demoiselles coiffées, c'est encore plus mystérieux. J'écarte d'un vaste revers de manche la première allusion géologique, m'indiquant que les terrains propices à la formation de demoiselles coiffées ne font pas bon ménage avec les bords de mer, et que donc, ces dernières, ne peuvent avoir les pieds dans l'eau. Ce qui est valable partout au monde, n'est pas valable au Berland ;-)



Divoc Baie

Le projet de
François Fontana,
rédacteur en chef
de *Voie Libre*





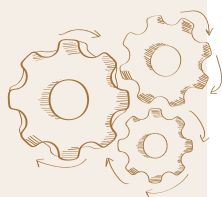
J'ai fouillé dans mes fonds de tiroirs et de placards, j'en ai sorti un bout de polystyrène extrudé de 40 cm de long. Dans ce petit morceau je vais sculpter la falaise, je ne suis pas certain d'en avoir assez pour continuer le décor, on verra plus tard.

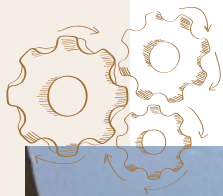


Première étape, je trace sur le polystyrène les contours des blocs rocheux. J'ai la chance d'avoir une scie à ruban, c'est elle qui me permet de dégrossir les blocs. Mon polystyrène n'est pas très épais, je superpose plusieurs couches et j'en profite pour décaler les blocs les uns par rapport aux autres.



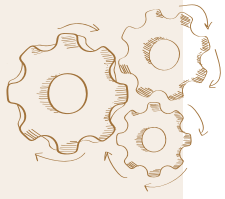
Les blocs obtenus sont encore subdivisés, mais cette fois-ci je travaille à l'œil, j'essaie d'harmoniser ma composition. Le réseau est petit, je n'ai pas vraiment de profondeur, donc je travaille en bas relief, par couches successives.





Dans la rue j'ai trouvé quelques jolis petits galets de granit, tout gris. Ils feront à merveille les coiffes de mes demoiselles. L'ensemble est collé avec un adhésif pour Depron, mais la colle à bois fait aussi bien l'affaire.

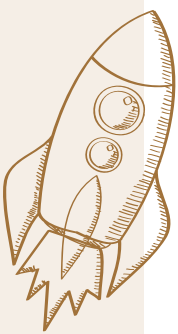




Après séchage, je badigeonne les demoiselles avec de la colle à Depron et, je saupoudre du sable par dessus, sur une bande médiane horizontale. J'aurais aussi pu utiliser un enduit très adapté : mélange de colle à bois avec un peu d'enduit à reboucher et quelques grains de sable pour lui donner de la texture.



Une fois sec, l'ensemble est peint avec des couleurs acryliques, passées horizontalement pour évoquer les couches de terrain sédimentaire. Quelques dégoulinures et une bande plus sombre au niveau de la mer complètent le tableau. Ce n'est qu'une première couche, les finitions viendront après. J'ai badigeonné la mer en bleu turquoise, j'en avais assez du beige carton ondulé avec un bout de raison sociale imprimé dessus. La verdure manque cruellement sur tout cela ! On verra plus tard.



Dans le prochain épisode, nous fabriquerons les différents murs de soutènement. D'ici là, portez vous bien.