



NORDEST

SD.45

SD.45



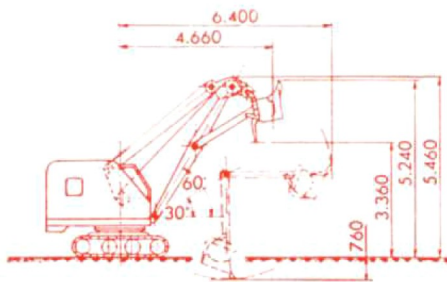
La pelle Super D 45 est particulièrement prisée sur tous les chantiers de quelque importance.

En effet, tout en abattant la besogne courante avec une rentabilité exceptionnelle, elle conserve par-devers elle une **importante réserve de puissance** qui lui permet de faire face, le cas échéant, aux " coups de collier " les plus durs.

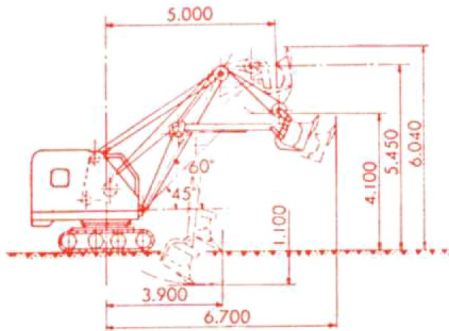
Facilement amenée à pied d'œuvre, c'est la cheville ouvrière de l'entreprise.

Par ailleurs, elle s'équipe à la demande et très simplement en butte, butte à cavage, rétro-tranchée, niveleur, grue crochet ou benne preneuse, dragline et sonnette.

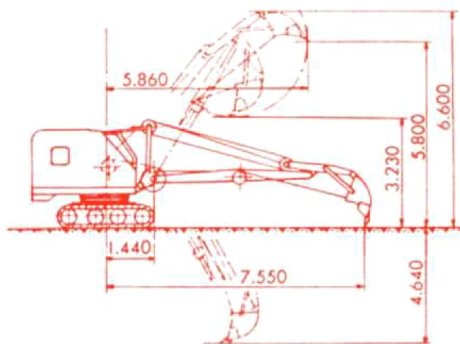
COTES DE TRAVAIL



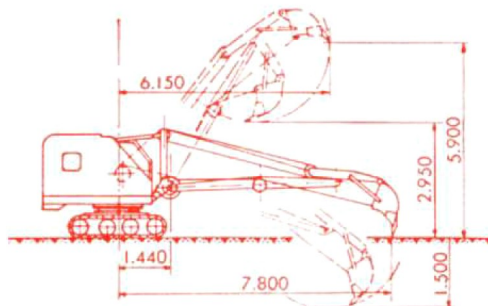
ÉQUIPEMENT BUTTE



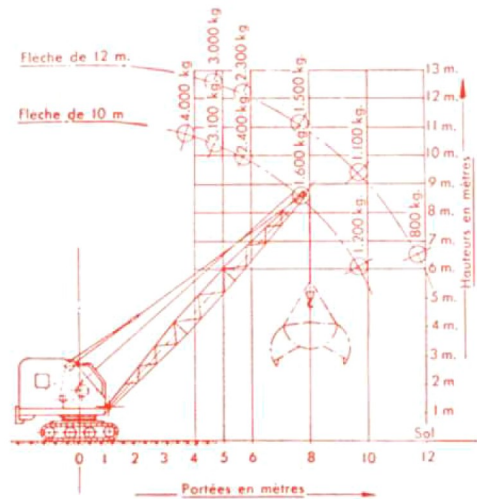
ÉQUIPEMENT BUTTE A CAVAGE



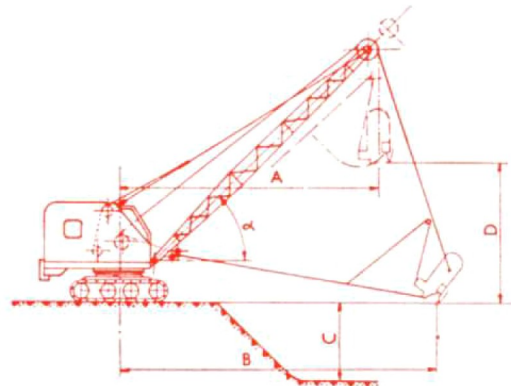
ÉQUIPEMENT RÉTRO



ÉQUIPEMENT RÉTRO-TRANCHÉE



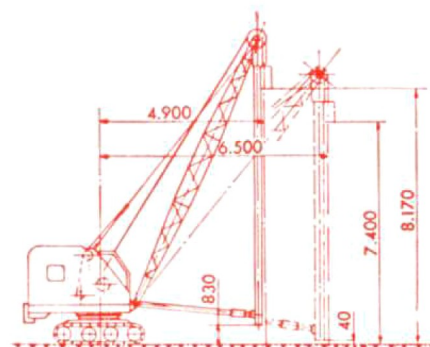
EQUIPEMENT GRUE



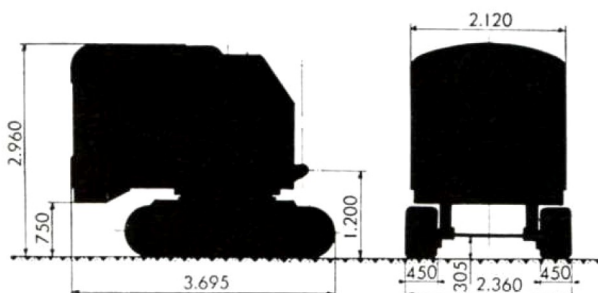
ÉQUIPEMENT DRAGLINE

		350 l. 10 m		300 l. 12 m	
α	Capacité du godet Longueur de la flèche				
	Angle de la flèche	25°	45°	25°	45°
A	Rayon de déchargement	10,3 m	8,3 m	12,1 m	9,75 m
B	Rayon de travail maximum	12,5 m	10,3 m	15 m	12,5 m
C	Profondeur de travail	4,7 m	4,2 m	5 m	4,5 m
D	Hauteur de déchargement	2,5 m	5,25 m	3,3 m	6,75 m

NOTA. La profondeur de la tranchée peut dépasser 1,5 m. suivant les terrains.



ÉQUIPEMENT SONNETTE



CARACTÉRISTIQUES PRINCIPALES

CAPACITÉ DU GODET

Puissance du moteur

Vitesse de déplacement à l'heure

Vitesse de rotation à la minute

Vitesse de levage sur brin simple en grue, à la minute

Effort sur brin simple en grue

Vitesse de levage du godet-butte à la minute

Effort du godet-butte

Vitesse de tirage du godet rétro à la minute

Effort du godet rétro

Pression au sol par cm^2 avec patins normaux

Poids en ordre de marche avec un équipement :

450 litres

40/45 ch

1,450 km

5,4 tours

46,5 m

23 m

6.000 kg

19,5 m

7.000 kg

650 g